



Préfet du Jura

# Commission Consultative Départementale de Sécurité et d'Accessibilité

*(Décret n° 95-260 du 8 mars 1995 modifié)*

---

Vendredi 17 février 2017

# INTRODUCTION

# I\_ LES FAITS MARQUANTS DE L'ANNEE 2016

## **Réforme de l'infra\_départemental**

### **Depuis le 01/01/2017 :**

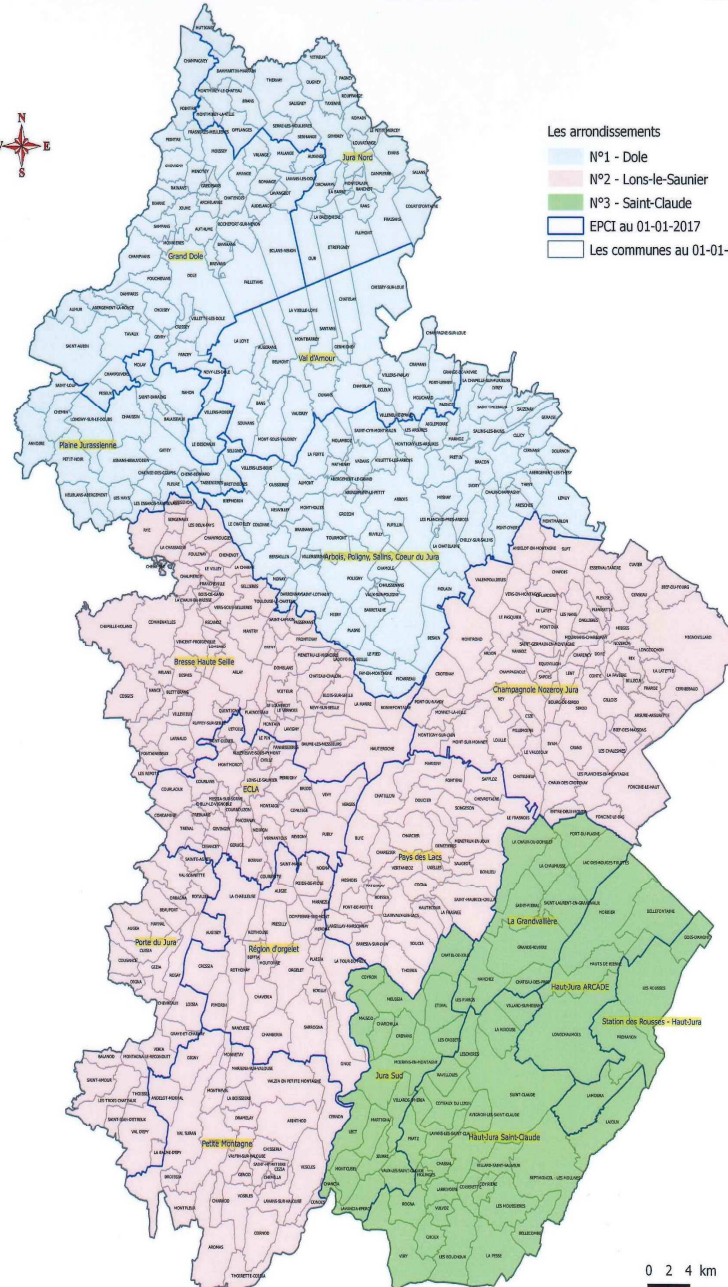
Sont rattachées à l'arrondissement de DOLE :

- les 66 communes membre de la nouvelle communauté de communes issue de la fusion des communautés de communes Comté de Grimont Poligny, d'Arbois vignes et villages Pays Pasteur et du Pays de Salins (soit 191 communes au total).

Sont rattachées à l'arrondissement de LONS :

- 4 communes : BONLIEU, SAUGEOT, DENEZIERES et SAINT MAURICE CRILLAT (soit 258 communes au total)

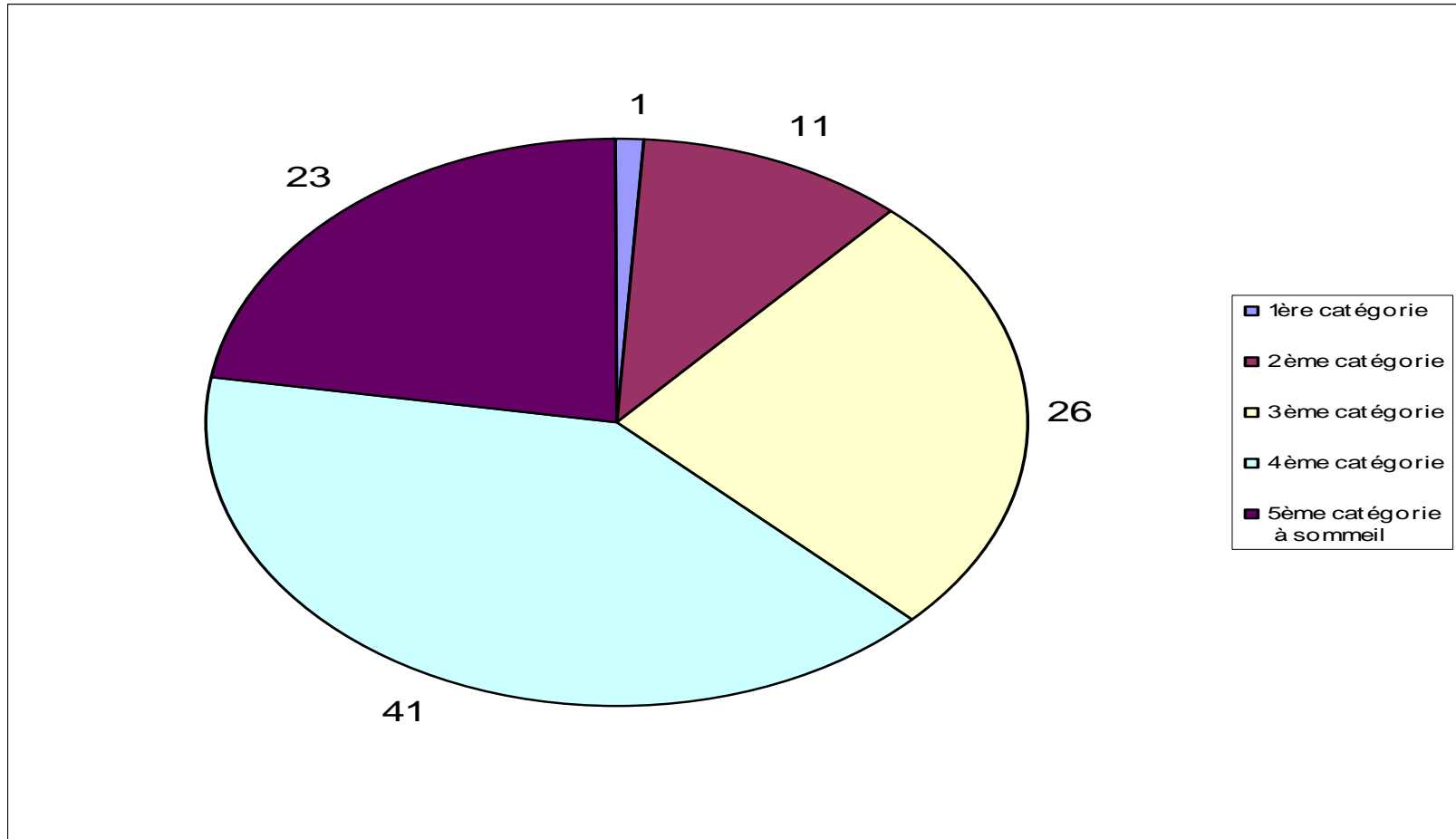
# Les arrondissements, EPCI et communes du Jura



- Les arrondissements
- N°1 - Dole
  - N°2 - Lons-le-Saunier
  - N°3 - Saint-Claude
- EPCI au 01-01-2017
- Les communes au 01-01-2017

0 2 4 km

# Transfert de 102 ERP sur l'arrondissement de DOLE



## II \_ FONCTIONNEMENT DE LA CCDSA

---

### **A) Modifications intervenues dans l'arrêté portant organisation de la C.C.D.S.A suite aux modifications du décret n° 95-260 du 8 mars 1995 modifié relatif à la CCDSA**

1 \_ Décret n° 2016-1201 du 5 septembre  
2016

---

**Les modifications portent sur la  
participation des forces de l'ordre  
aux sous-commissions,  
commissions d'arrondissement et  
aux groupes de visites.**

## POUR LA SOUS COMMISSION DEPARTEMENTALE POUR LA SECURITE CONTRE LES RISQUES D'INCENDIE :

Le directeur départemental de la sécurité publique ou le commandant du groupement de gendarmerie sont membres pour les ERP suivants :

---

- **de 1ère catégorie,**
- **Les établissements spéciaux ( PA, CTS, SG, PS, OA, GA, EF, REF),**
- **les immeubles de grande hauteur,**
- **les établissements pénitentiaires, les centres de rétention administratives,**
- **les visites inopinées,**
- **et, le cas échéant, sur décision du préfet pour tout autre établissement.**



## POUR LES COMMISSIONS DE SECURITE D'ARRONDISSEMENTS ET DES GROUPES DE VISITES

Le chef de la circonscription de sécurité publique ou le commandant de la compagnie de gendarmerie sont membres pour les ERP suivants :

---

- **placés sous avis défavorables,**
- **les visites inopinées,**
- **de type P (de la 2ème à la 5ème catégorie),**
- **et, le cas échéant, sur décision du préfet pour tout autre établissement.**

## 2- Décret n° 2016-1311 du 4 octobre 2016

---

**Les modifications portent essentiellement sur :**

- **L'ajout de nouvelles attributions en matière d'accessibilité,**
- **La participation facultative du maire lors de l'étude de certains dossiers d'ADA'P,**
- **La désignation de quatre personnes qualifiées en matière de transport pour la participation à la sous-commission accessibilité.**

## II \_ FONCTIONNEMENT DE LA CCDSA

---

### **C) Échéance de renouvellement (tous les trois ans) des membres non fonctionnaire de la CCDSA**

(Article 34 du décret du 8 mars 1995  
modifié)

## Il s'agit des représentants suivants :

- De la profession d'architecte,
- Des associations de personnes handicapées,
- Des propriétaires et gestionnaires de logement,
- Des maîtres d'ouvrage et gestionnaire de voirie,
- Des propriétaires et exploitants d'ERP,
- Des exploitants de terrains de camping,
- Du Comité Départemental Olympique et Sportif,
- l'organisme professionnel de qualification en matière de réalisation de sports et de loisirs.

## C) Les ERP dans le département en 2016

avant mise en place de la réforme  
de l'infra départemental

	LONS	DOLE	ST CLAUDE	TOTAL
5ème catégorie à sommeil	122	80	73	275
4ème catégorie	209	95	103	407
3ème catégorie	129	86	51	266
2ème catégorie	50	39	17	106
1ère catégorie	12	14	6	32
<b>TOTAL</b>	<b>522</b>	<b>314</b>	<b>250</b>	<b>1086</b>

## C) Les ERP dans le département à compter du 01/01/2017

	LONS	DOLE	ST CLAUDE	TOTAL
5 <sup>ème</sup> catégorie à sommeil	101	103	71	275
4 <sup>ème</sup> catégorie	168	136	103	407
3 <sup>ème</sup> catégorie	103	112	51	266
2 <sup>ème</sup> catégorie	39	50	17	106
1 <sup>ère</sup> catégorie	11	15	6	32
<b>TOTAL</b>	<b>422</b>	<b>416</b>	<b>248</b>	<b>1086</b>

## D) Les visites périodiques

	Prévues en 2016	Réalisée en 2016	2017
Sous- Commission	4	4	3
<b>LONS</b>	111	104	154
<b>DOLE</b>	80	73	93
<b>SAINT CLAUDE</b>	82	80	46
<b>TOTAL</b>	<b>277</b>	<b>261</b>	<b>296</b>

# III\_ Bilan de l'activité 2016

---

- Sous-commission départementale de sécurité incendie : **SDIS**



## A) Activité de la sous commission départementale

Dossier d'urbanisme	19
Dérogations	33
Visites périodiques	4
Visites d'ouverture/réception	14
Homologations	8
Etudes de dossier	1
Manifestation temporaire ou GN6	6
Avis défavorable émis le 15/12/2016 (avis levé le 27/01/2017)	1

## B) ERP placés sous avis défavorable

Au 1<sup>er</sup> janvier 2016 : **89 ERP sous AD**

### Au cours de l'année

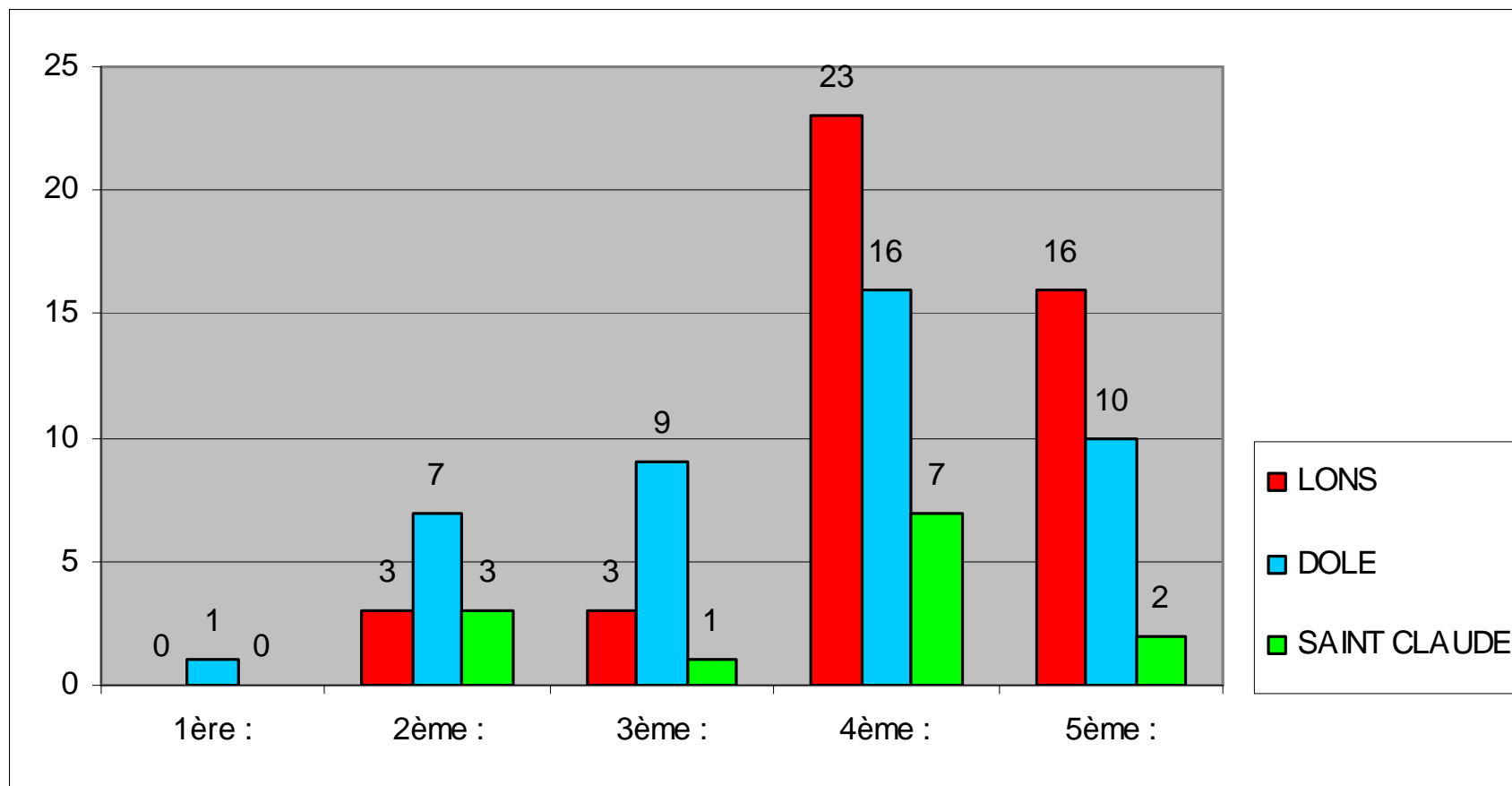
1.Total émis : 59

2.Total levés : 44

3.ERP fermés : 3

Au 31 décembre 2016 : **101 ERP sous AD**

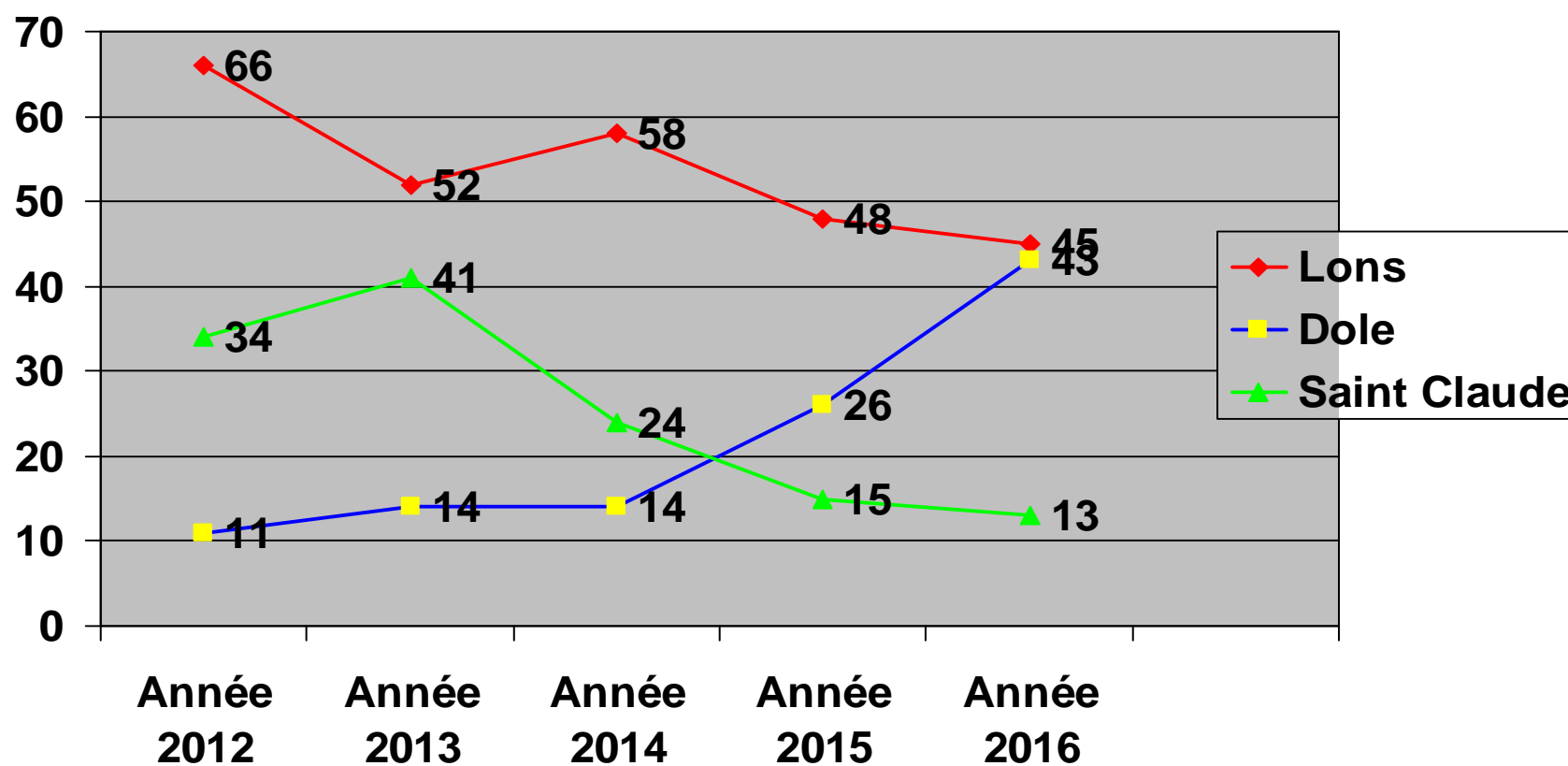
# Répartition par catégorie des 101 ERP placés sous avis défavorables par catégorie



# ERP placés sous avis défavorable

Années 2012 à 2016

soit au total : 101 en 2016



## III\_ Bilan de l'activité 2016

---

- Commission de sécurité incendie de l'arrondissement de LONS LE SAUNIER  
SIDPC

Commission d'Arrondissement de Lons le Saunier  
Au cours de l'année 2016 :  
**201 dossiers examinés**

- Visites périodiques :

**104**

- Visites d'ouvertures : **7**
- Visites de contrôles : **24**
- CTS : **2**

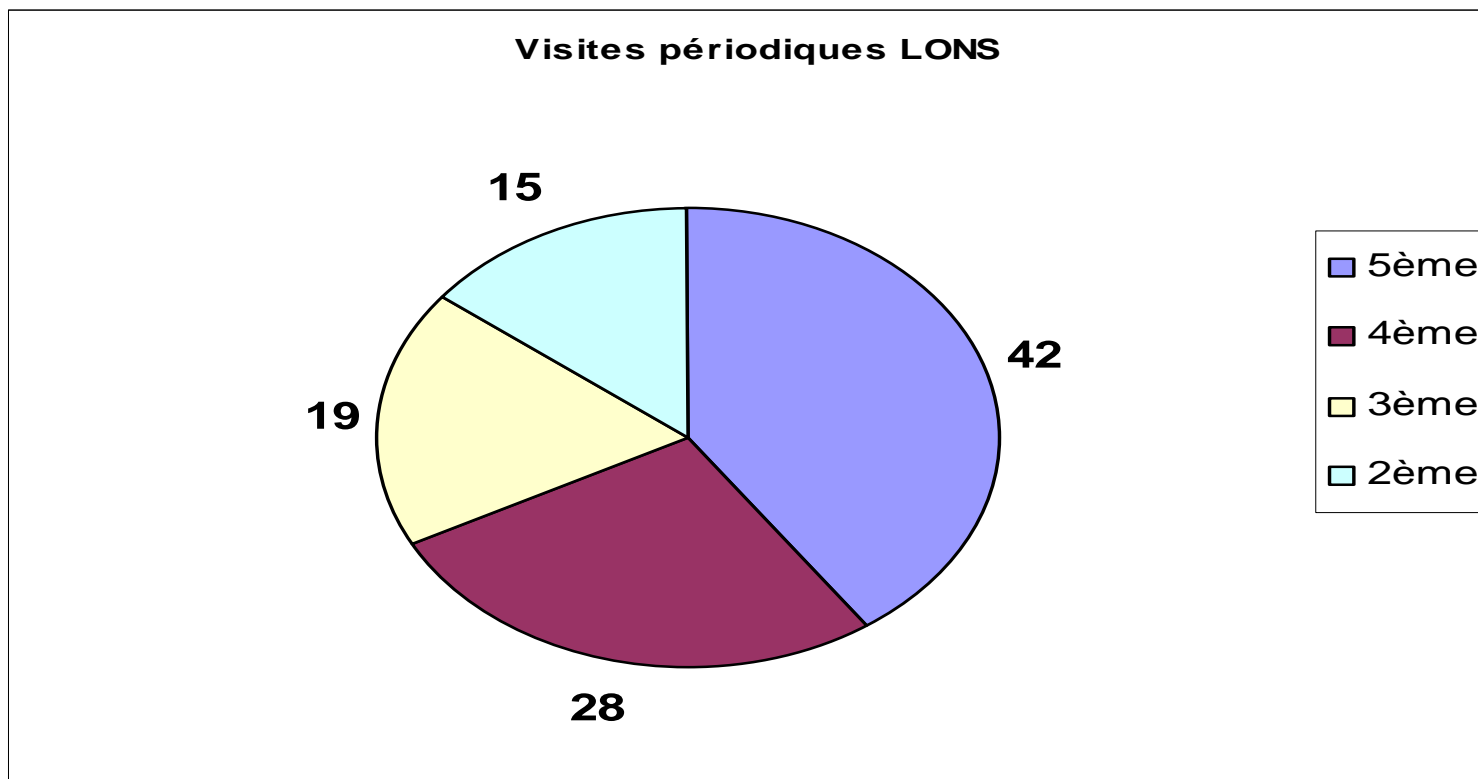
- Permis de construire : **21**
- Autorisations de travaux : **31**

- Etudes de dossiers : **12**
  - Projets de mise en sécurité,
  - Suivi des avis défavorables
  - Echancier de travaux,
  - GN6

# Commission d'Arrondissement de Lons le Saunier

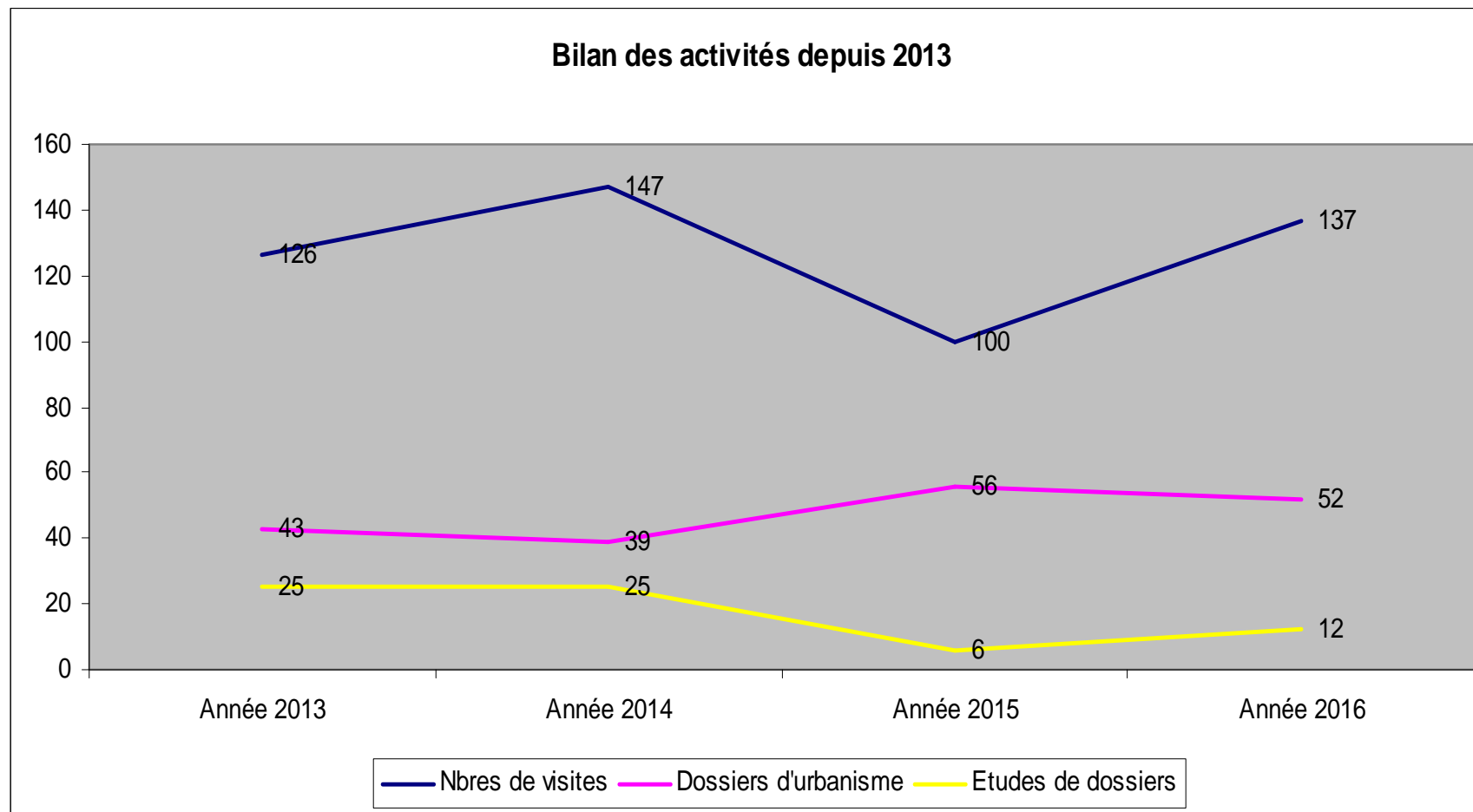
Répartition par catégorie des visites périodiques effectuées dans l'arrondissement de Lons-le-Saunier par catégorie

Soit 104 visites périodiques



# Commission d'Arrondissement de Lons le Saunier

## Evolution de l'activité de 2013 à 2016

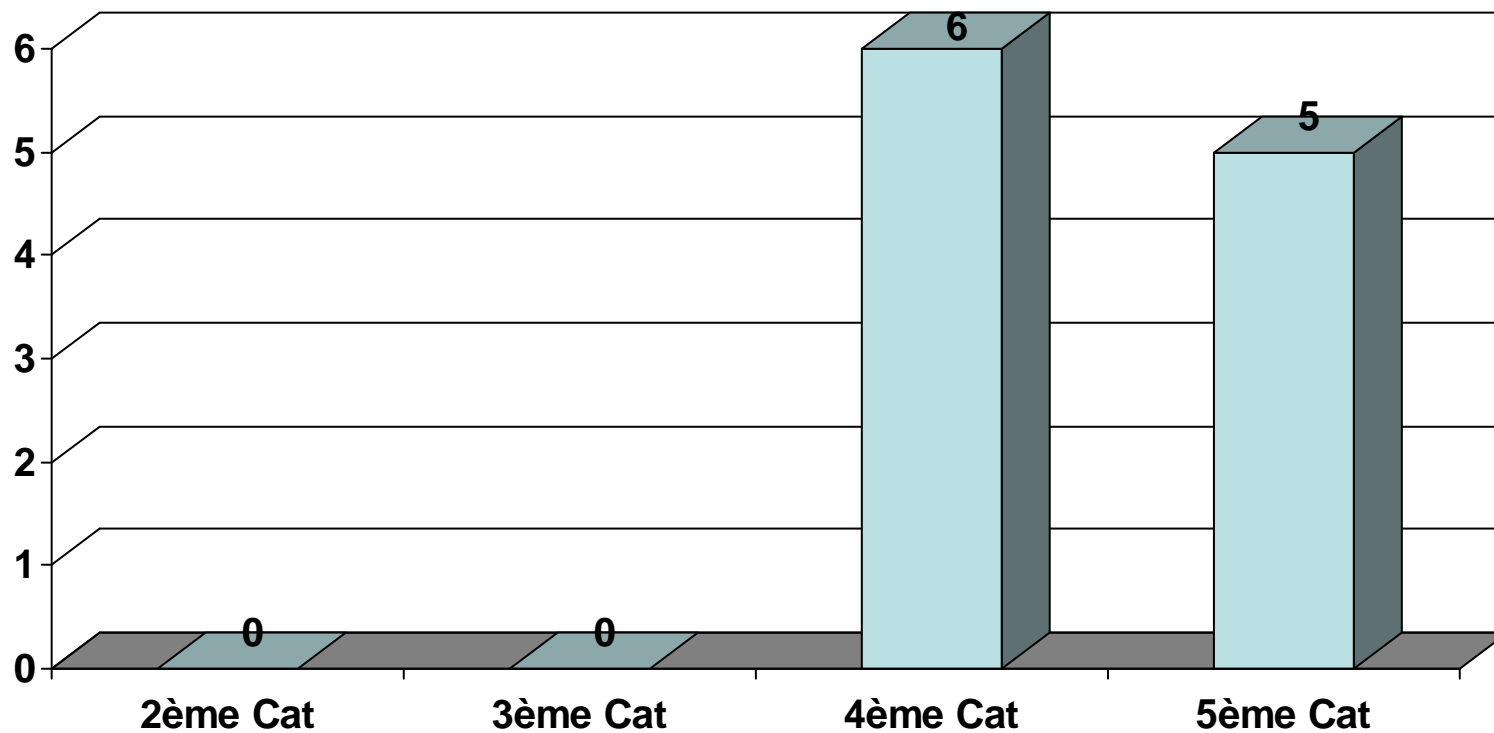




# Commission d'arrondissement de Lons le Saunier

Répartition et catégorie des ERP placés sous avis défavorable

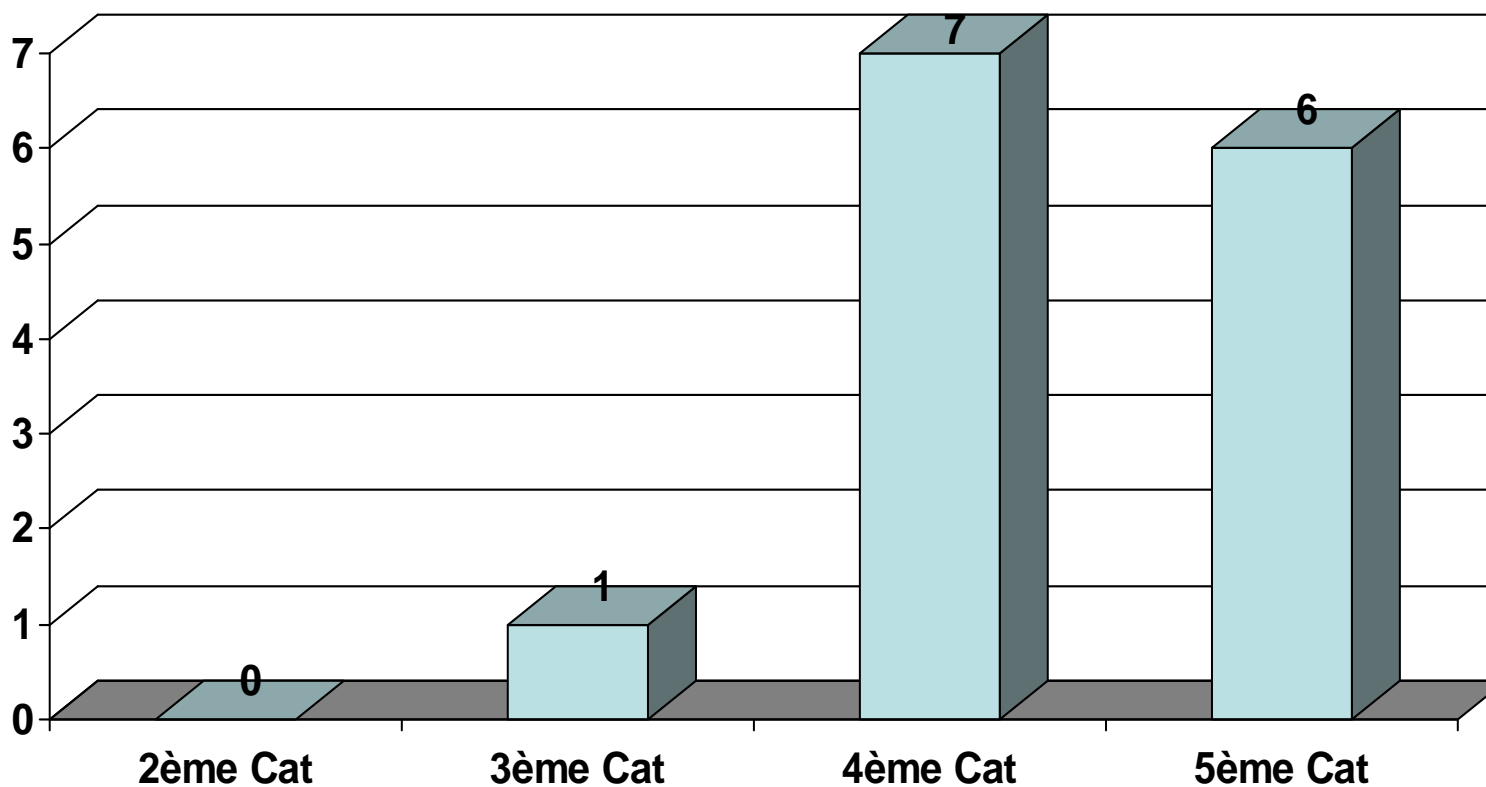
11 avis défavorables émis



# Commission d'arrondissement de Lons-le-Saunier

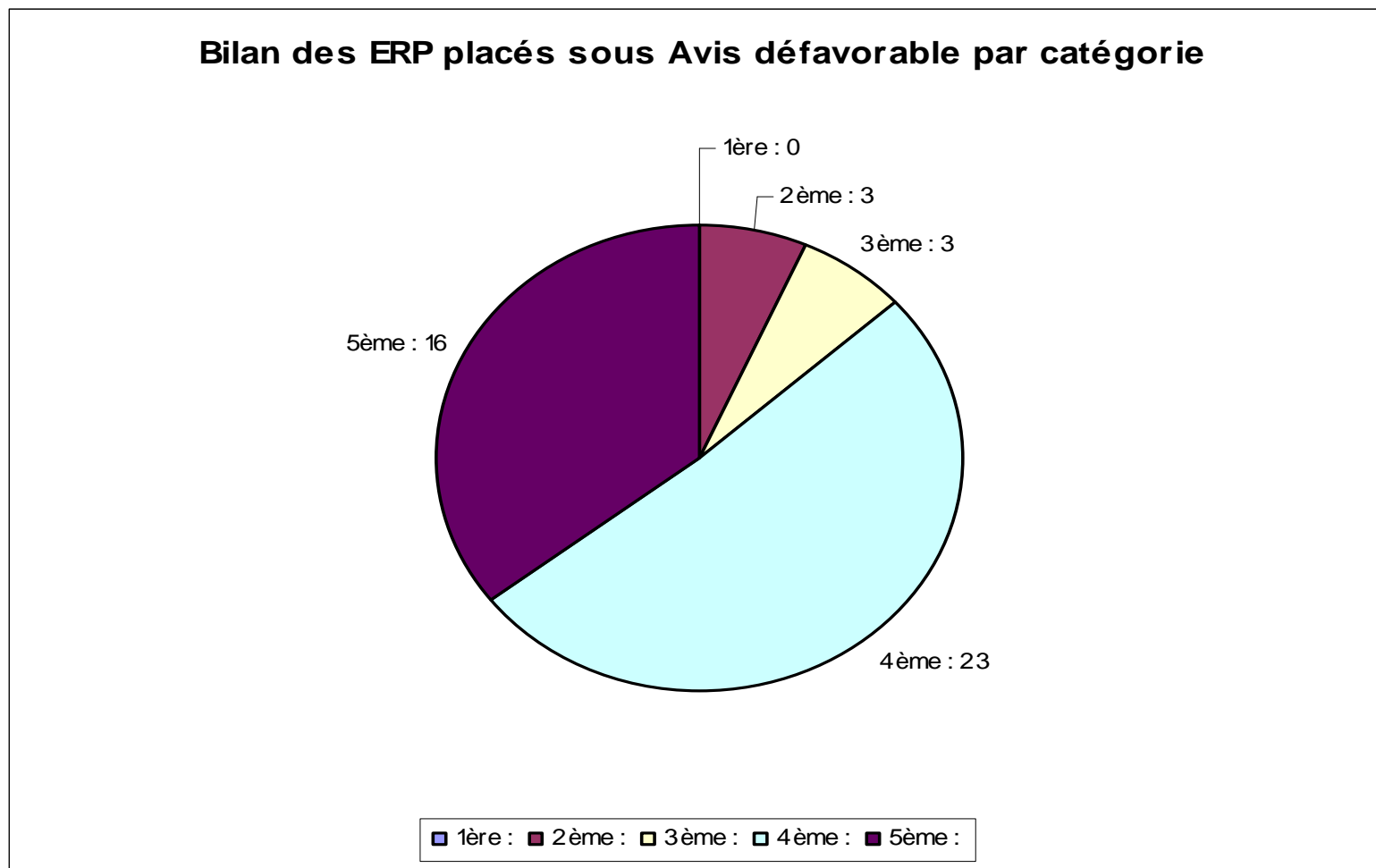
Répartition et catégorie des ERP placés sous avis défavorable

11 établissements placés sous avis défavorable levés et 3 fermés



# Commission d'arrondissement de Lons-le-Saunier

Au 31 décembre 2016, il reste 45 ERP placés sous avis défavorable



# III\_ Bilan de l'activité 2016

---

- Commission de sécurité incendie de l'arrondissement de DOLE

Commission d'Arrondissement de Dole  
Au cours de l'année 2016 :  
**120 dossiers examinés**

- Visites périodiques :

**73**

- Visites d'ouvertures : **16**
- Visite inopinée : **1**

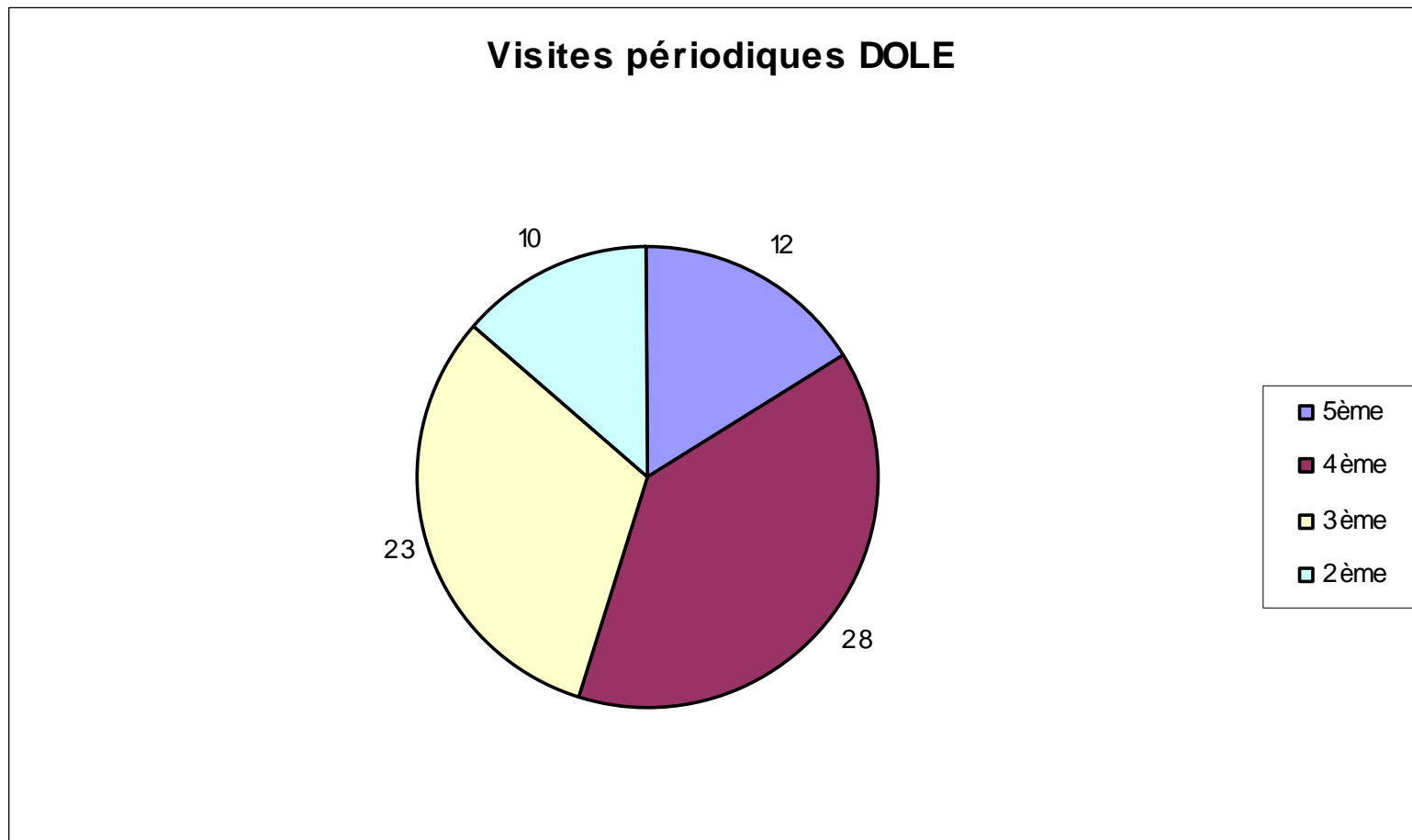
- Permis de construire : **2**
- Autorisations de travaux : **33**

- Etudes de dossiers : **15**
  - Projets de mise en sécurité,
  - Suivi des avis défavorables
  - Echancier de travaux,
  - GN6

# Commission d'Arrondissement de DOLE

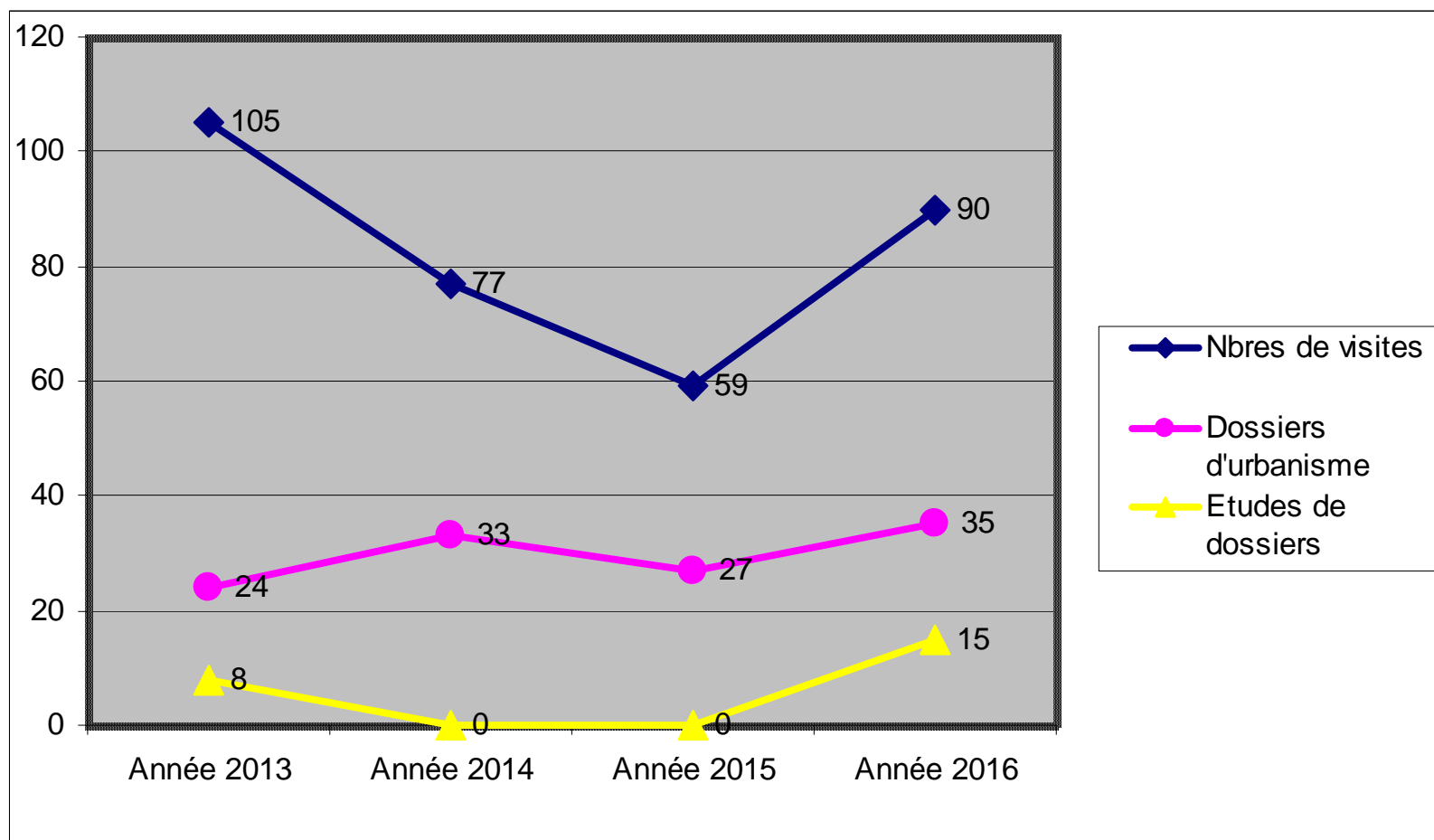
Répartition des visites périodiques effectuées dans l'arrondissement de Lons-le-Saunier par catégorie

Soit 73 visites périodiques



# Commission d'Arrondissement de Dole

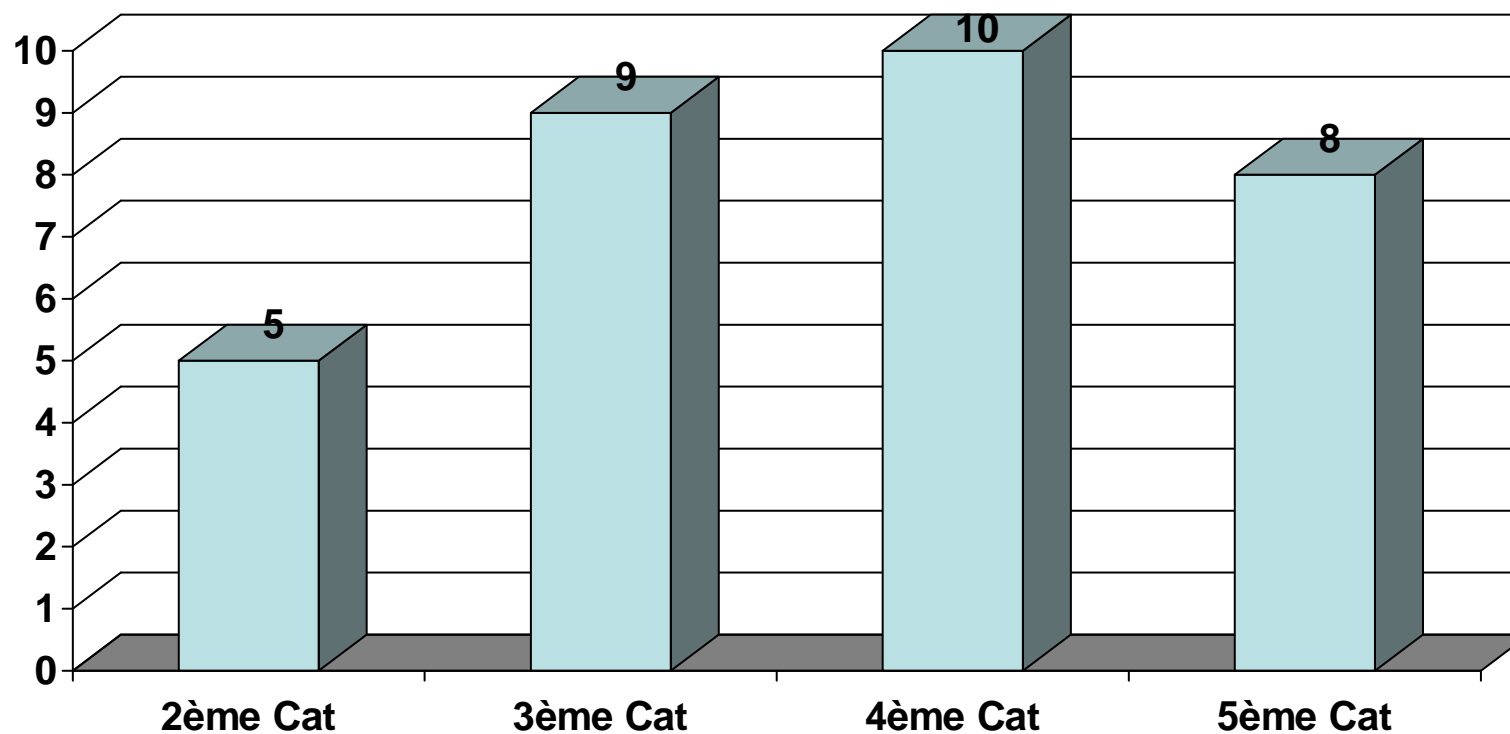
## Années 2013 à 2016



# Commission d'arrondissement de Dole

Répartition et catégorie des ERP placés sous avis défavorable

32 avis défavorables émis

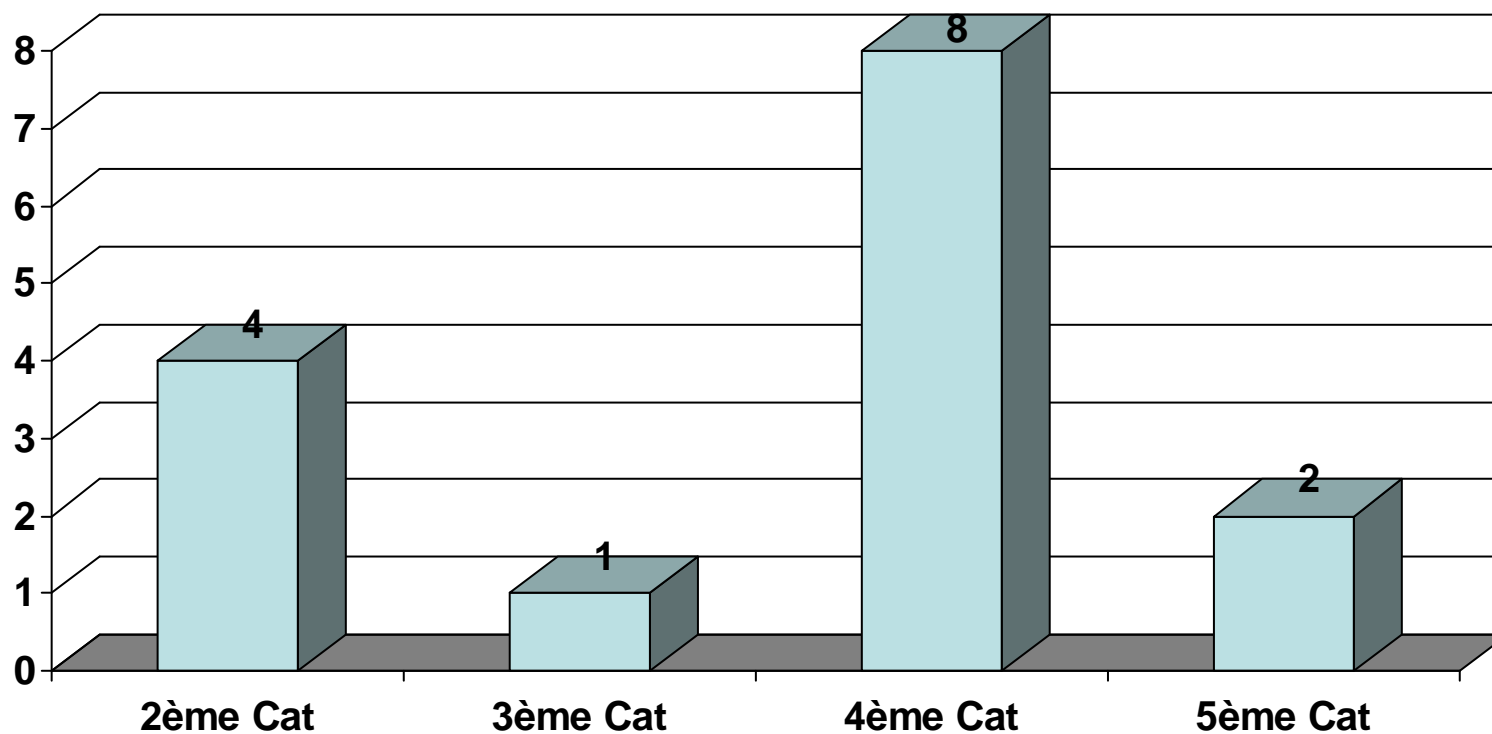




# Commission d'arrondissement de Dole

Répartition et catégorie des ERP placés sous avis défavorable

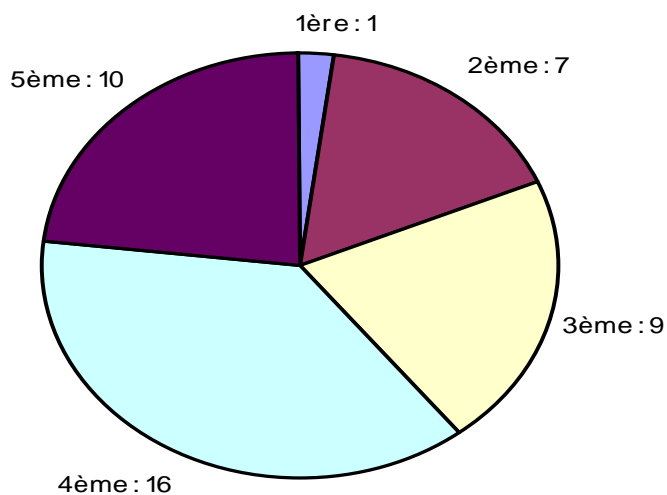
15 ERP placés sous avis défavorables levés



# Commission d'arrondissement de Dole

Au 31 décembre 2016, il reste 43 ERP placés sous avis défavorable  
(dont 1 de 1<sup>ère</sup> catégorie)

**Bilan des ERP placés sous Avis défavorable par catégorie**



■ 1<sup>ère</sup> : ■ 2<sup>ème</sup> : ■ 3<sup>ème</sup> : ■ 4<sup>ème</sup> : ■ 5<sup>ème</sup> :

# III\_ Bilan de l'activité 2016

---

- Commission de sécurité incendie de l'arrondissement de SAINT CLAUDE

# Commission d'Arrondissement de Saint Claude

## Au cours de l'année 2016 :

### **171 dossiers examinés**

- Visites périodiques :

**80**

- Visites d'ouvertures : **6**
- Visites de réception : **16**
- Visites de contrôle : **9**
- Chapiteaux : **8**

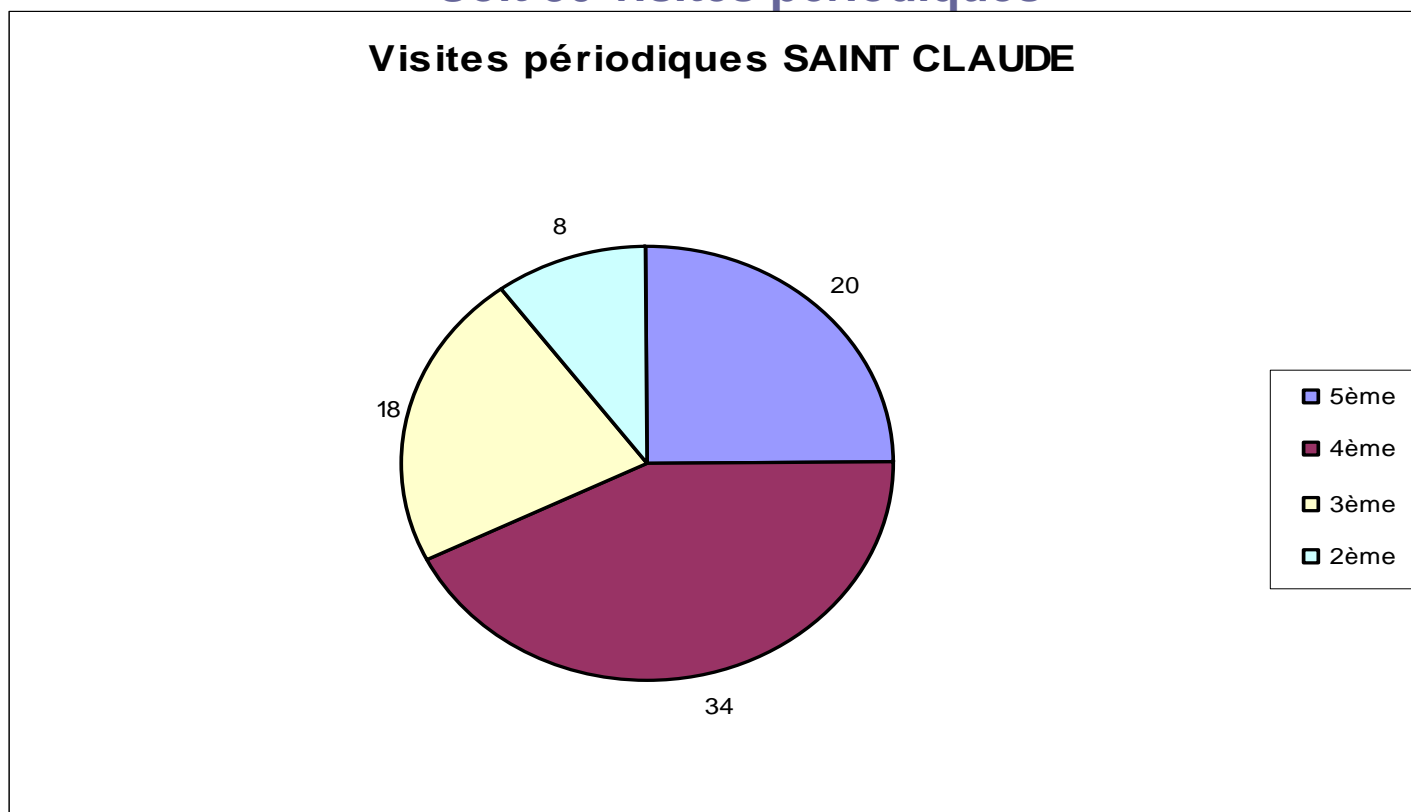
- Permis de construire : **6**
- Autorisations de travaux : **21**

- Etudes de dossiers : **25**
  - Projets de mise en sécurité,
  - Suivi des avis défavorables
  - Echancier de travaux,
  - GN6

# Commission d'Arrondissement de Saint Claude

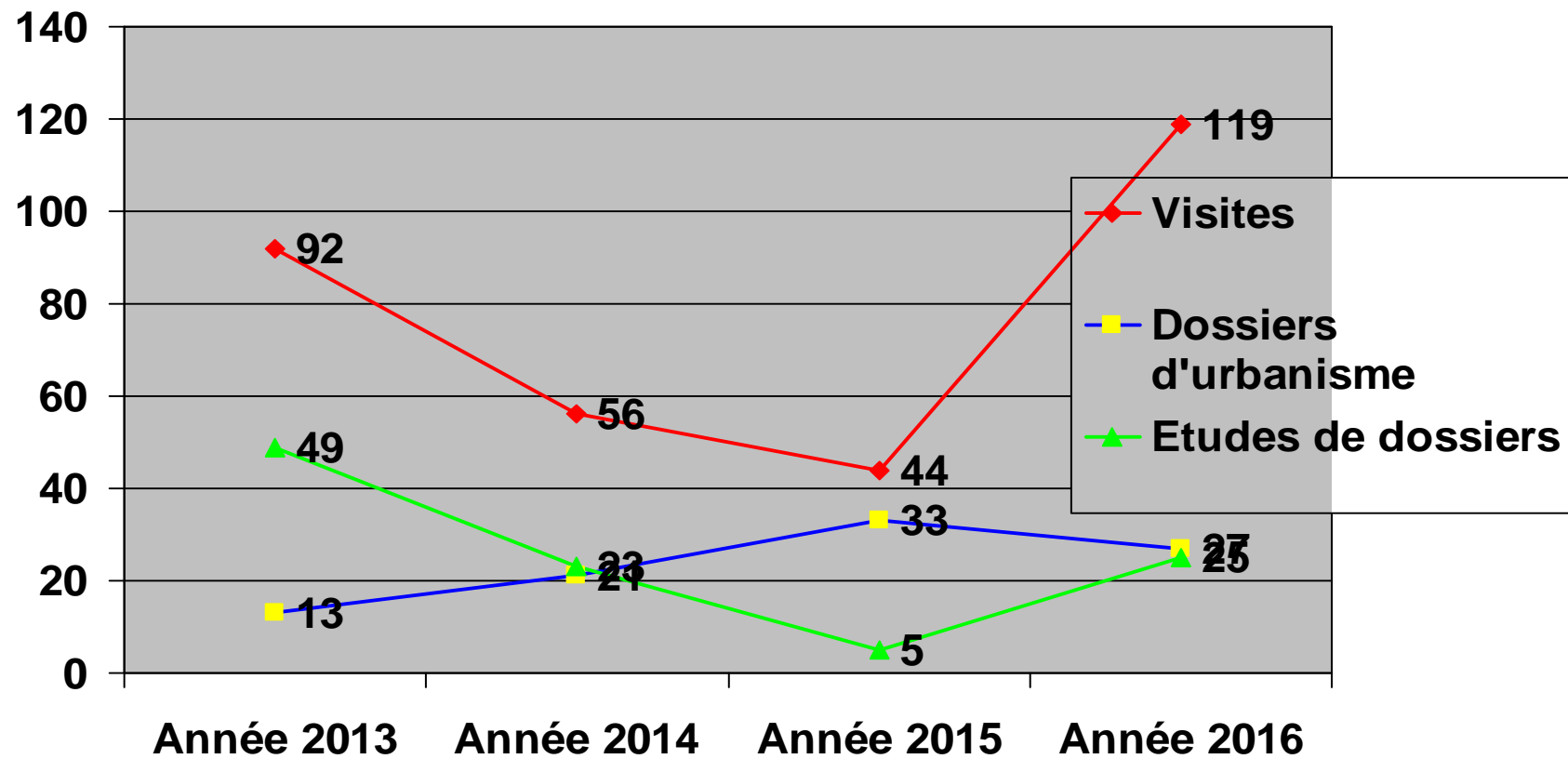
Répartition des visites périodiques effectuées dans l'arrondissement de Lons-le-Saunier par catégorie

Soit 80 visites périodiques



# Commission d'Arrondissement de Saint-Claude

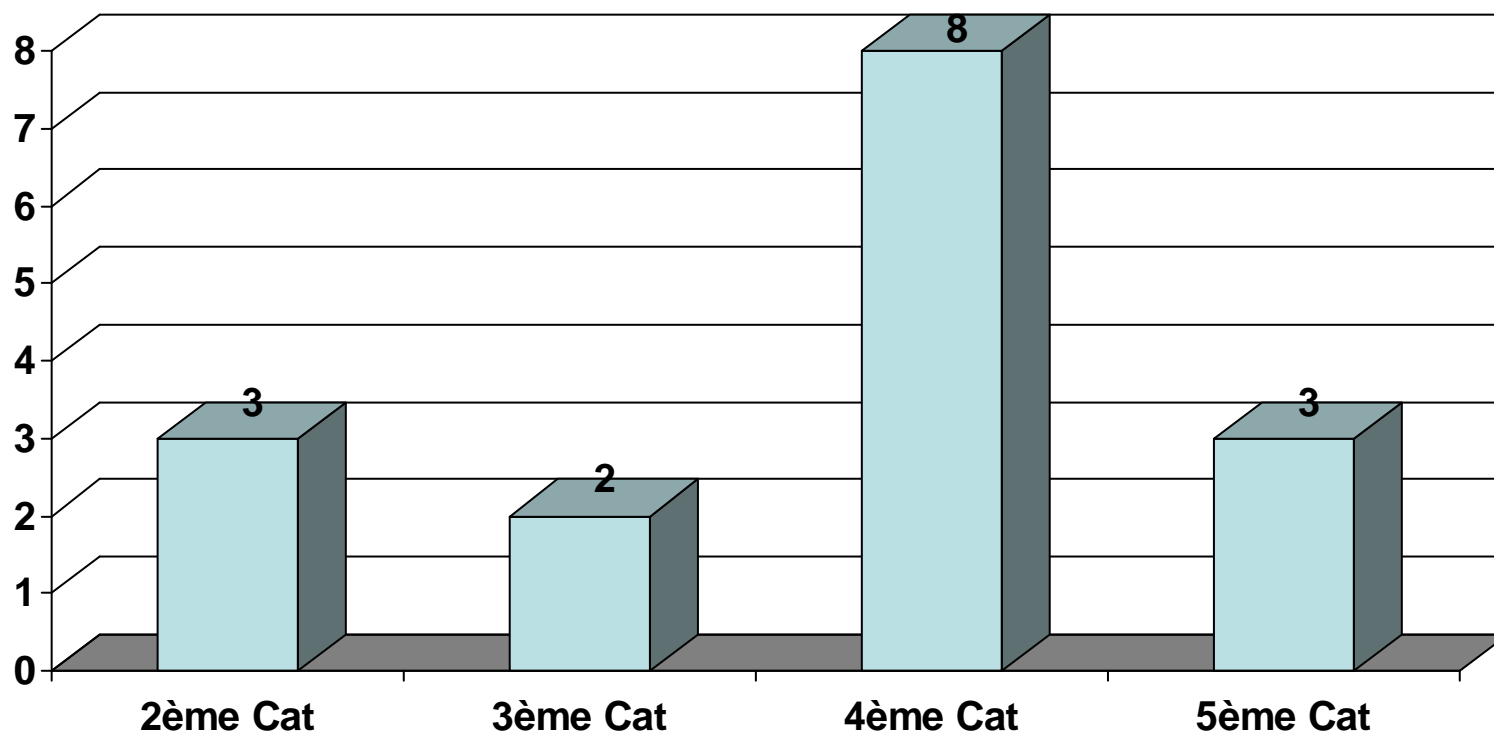
Années 2013 à 2016



# Commission d'arrondissement de Saint Claude

Répartition et catégorie des ERP placés sous avis défavorable

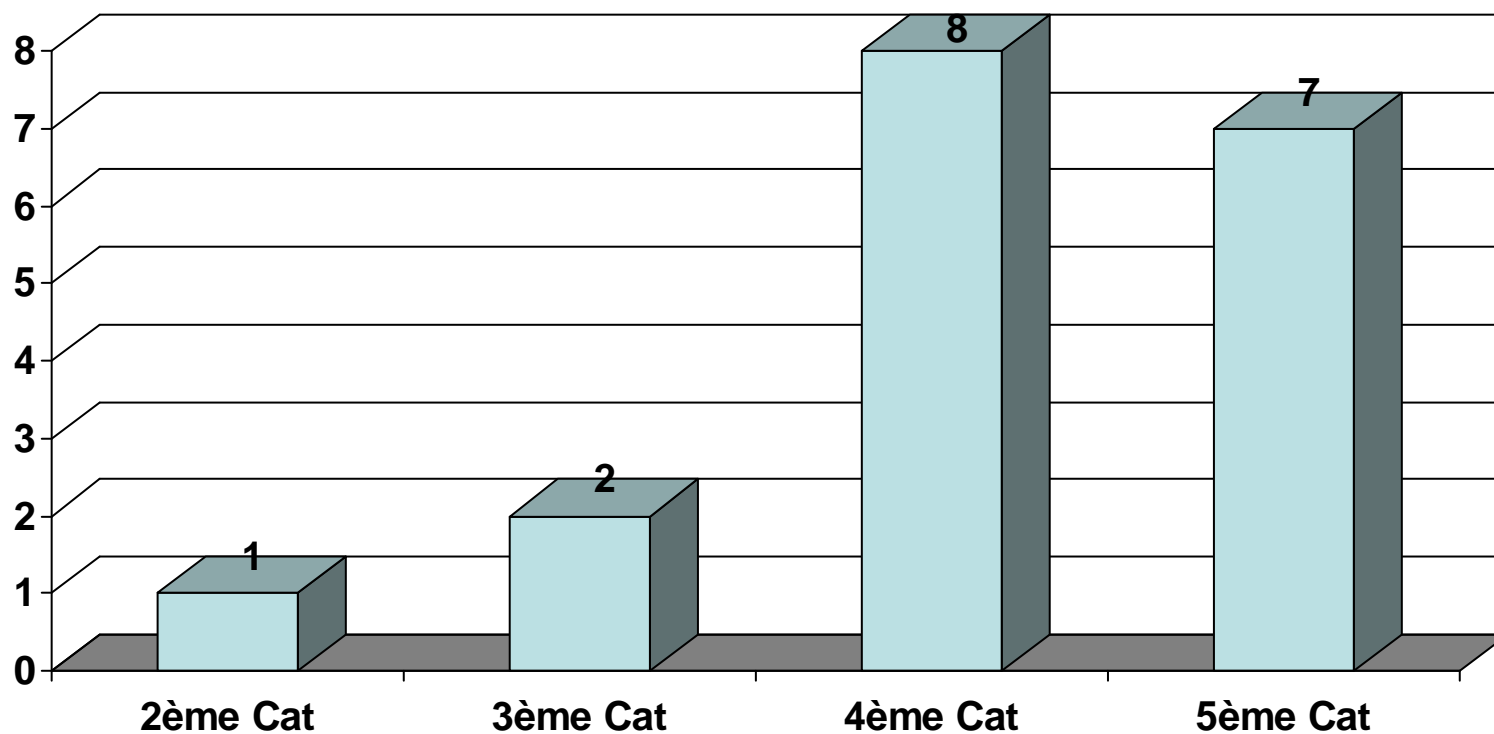
16 avis défavorables émis



# Commission d'arrondissement de Saint Claude

Répartition et catégorie des ERP placés sous avis défavorable

18 avis défavorables levés

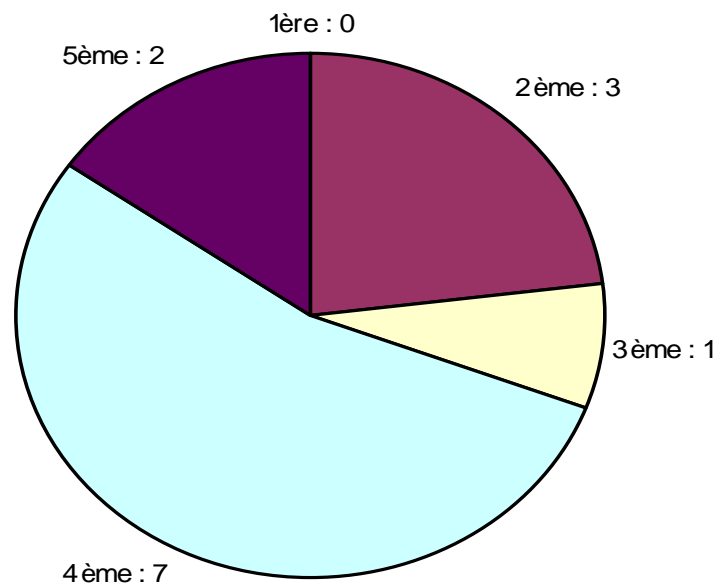




# Commission d'arrondissement de Saint Claude

Au 31 décembre 2016, il reste 13 ERP placés sous avis défavorable

**Bilan des ERP placés sous Avis défavorable par catégorie**



■ 1ère : ■ 2ème : ■ 3ème : ■ 4ème : ■ 5ème :

# III\_ Bilan de l'activité 2016

---

- Sous-commission départementale d'accessibilité
- Commissions d'arrondissements d'accessibilité :  
: **D.D.T.**

## III\_ Bilan de l'activité 2016

---

- Sous-commission départementale pour l'homologation des enceintes sportives :  
**D.D.C.S.P.P.**

# **Enceintes homologuées du JURA**

**Arrêté préfectoral du 23/06/1998**

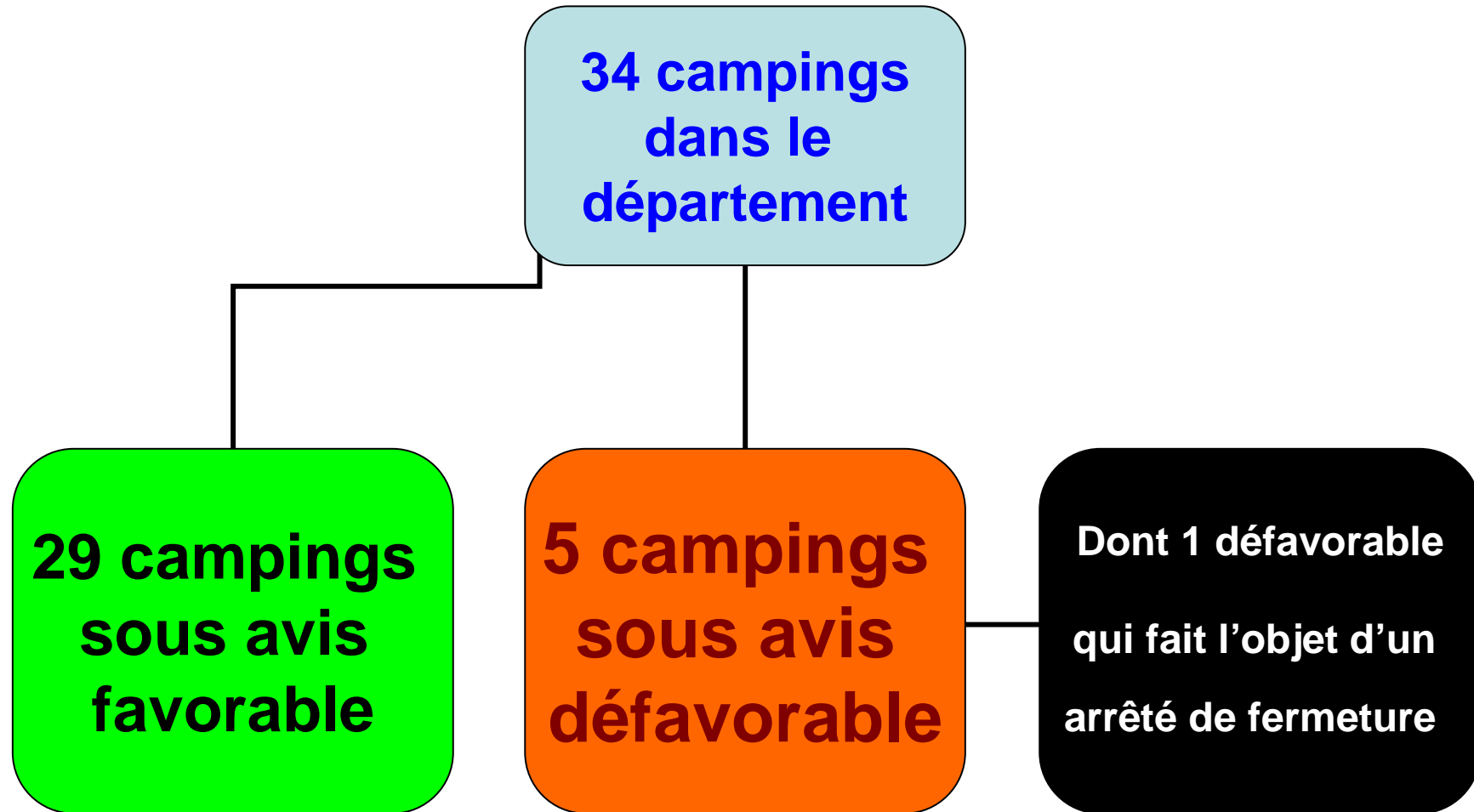
<b>Etablissement</b>	<b>Commune</b>	<b>Effectif</b>
Grand Espace du Solvan	LONS	2000
Complexe sportif les Mesnils Pasteur	DOLE	953
Stade du Serger	SAINT CLAUDE	6000

## III\_ Bilan de l'activité 2016

---

- Sous-commission départementale pour la sécurité des campings et de stationnement des caravanes : **S.I.D.P.C.**

# Campings soumis à un risque naturel ou technologique prévisible dans le JURA



## En 2016, l'ensemble des 34 campings soumis à un risque a été visité

	Nbre de Visites	Avis Favorables	Avis défavorables	Avis levé	Fermeture
2012	1	1	0		
2013	6	6	0		
2014	6	5	1		1
2015	6	5	2	2	
2016	15	9	5	1	
<b>TOTAL</b>	<b>34</b>	<b>26</b>	<b>8</b>	<b>3</b>	<b>1</b>

**Visites effectués en 2016**  
**Arrondissement de LONS**

<b>Commune</b>	<b>Camping</b>	<b>Avis</b>
<b>Ecrille</b>	De la Faz	Favorable
<b>Foncine le Haut</b>	Le Val de Saine	Favorable
<b>Marigny</b>	La Pergola	Favorable
<b>Ménétrux en Joux</b>	Le Relais de l'Eventail	Favorable
<b>Poligny</b>	De la Croix du Dan	Favorable
<b>Pont du Navoy</b>	Le Bivouac	Favorable
<b>Saint Julien sur Suran</b>	Municipal la Chapelle	Favorable
<b>Thoiria</b>	Domaine de la Fraite	<b>Défavorable</b>



**Visites effectuées en 2016**  
**Arrondissement de DOLE**

<b>Commune</b>	<b>Camping</b>	<b>Avis</b>
<b>Fraisans</b>	Municipal les Peupliers	<b>Défavorable</b>
<b>Montbarrey</b>	Les Trois Ours	Favorable
<b>Orchamps</b>	Municipal	<b>Défavorable</b>
<b>Ranchot</b>	De l'Île	Favorable

**Propositions de visites à effectuer en 2016**  
**Arrondissement de Saint Claude**

<b>Commune</b>	<b>Camping</b>	<b>Avis</b>
<b>Morbier</b>	De la Bucle	<b>Défavorable</b>
<b>Prémanon</b>	C.G.U.	Favorable
<b>Prémanon</b>	Les Trois Oiseaux	<b>Défavorable</b> <b>Arrêté de fermeture</b>

## Prescriptions justifiant les avis défavorables :

- Défaut de présentation du cahier de prescriptions et du registre de sécurité ;
- Défaut de vérifications annuelles des installations techniques périodiques obligatoires (électricité, gaz, extincteurs,...) ;
- Défaut de procédure interne pour l'organisation de l'évacuation en l'absence d'un gardien la nuit.

# IV\_ Questions diverses