

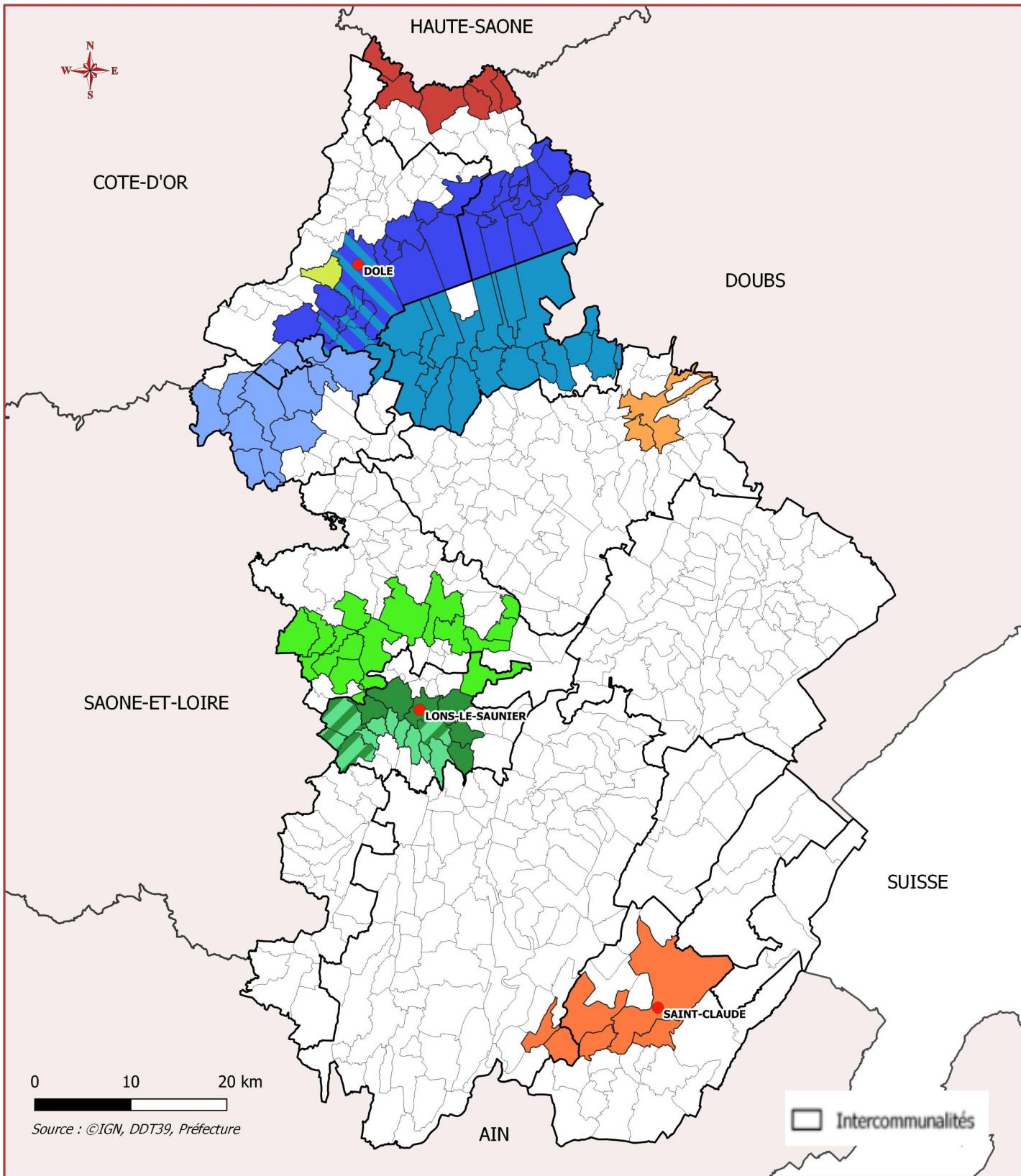


PRÉFET DU JURA

*Liberté
Égalité
Fraternité*

Risques

- Plans de prévention des risques inondation
- Plans de prévention des risques mouvement de terrain
- Risques liés aux transports de matières dangereuses
- Risques liés aux transports par canalisation pipeline
- Risques liés aux transports par canalisation de gaz naturel
- Risques liés aux transports d'éthylène
- Risques liés aux transports par saumoduc
- Risques miniers
- Risques rupture barrage
- Risques rupture digues
- Risques feux de forêt
- Risques sismiques
- Aléas retrait-gonflement des argiles

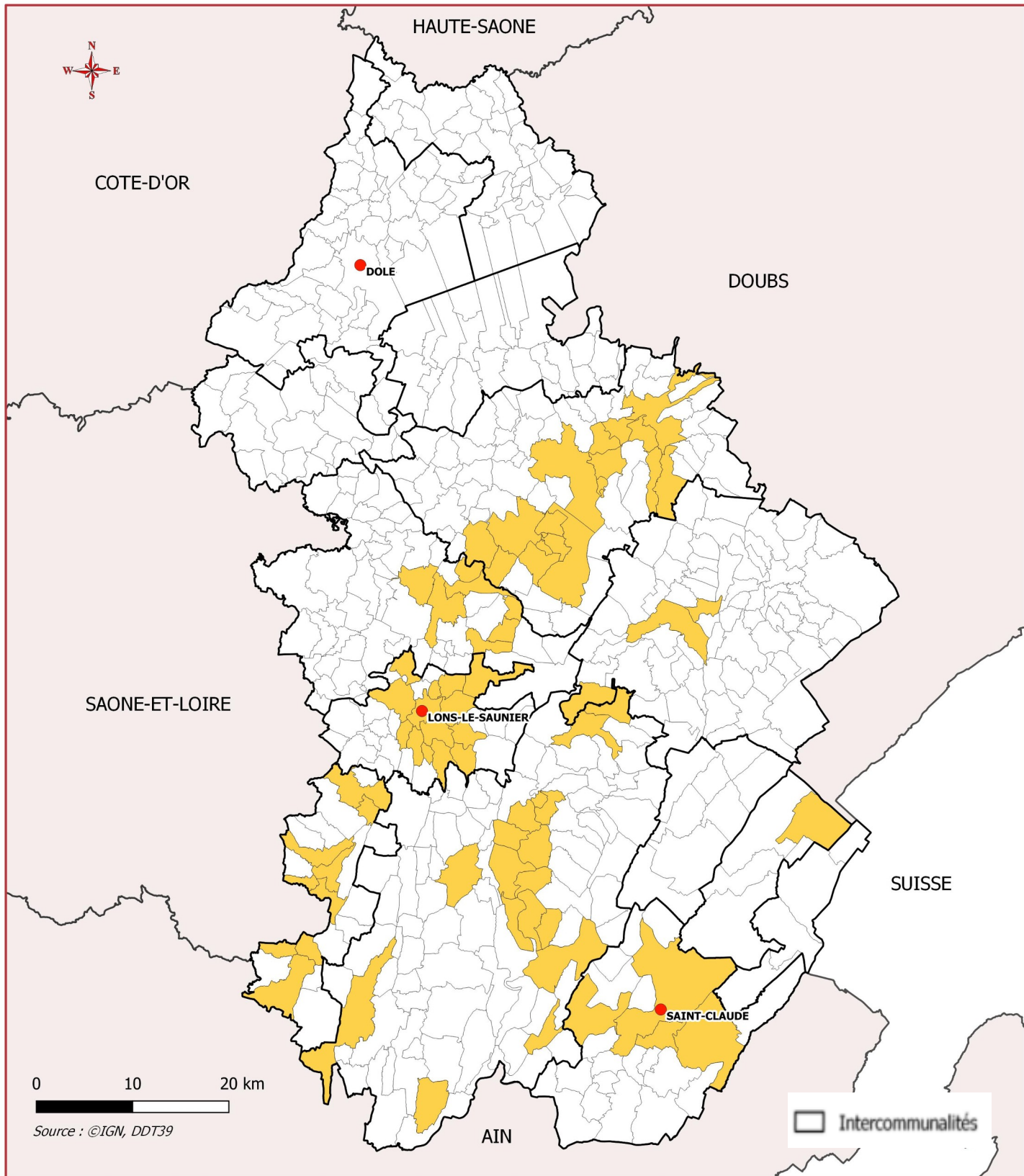


0 10 20 km
 Source : ©IGN, DDT39, Préfecture

Les Plans de Préventions de Risque Inondation (PPRI) du Jura

10 PPRI
117 communes
concernées

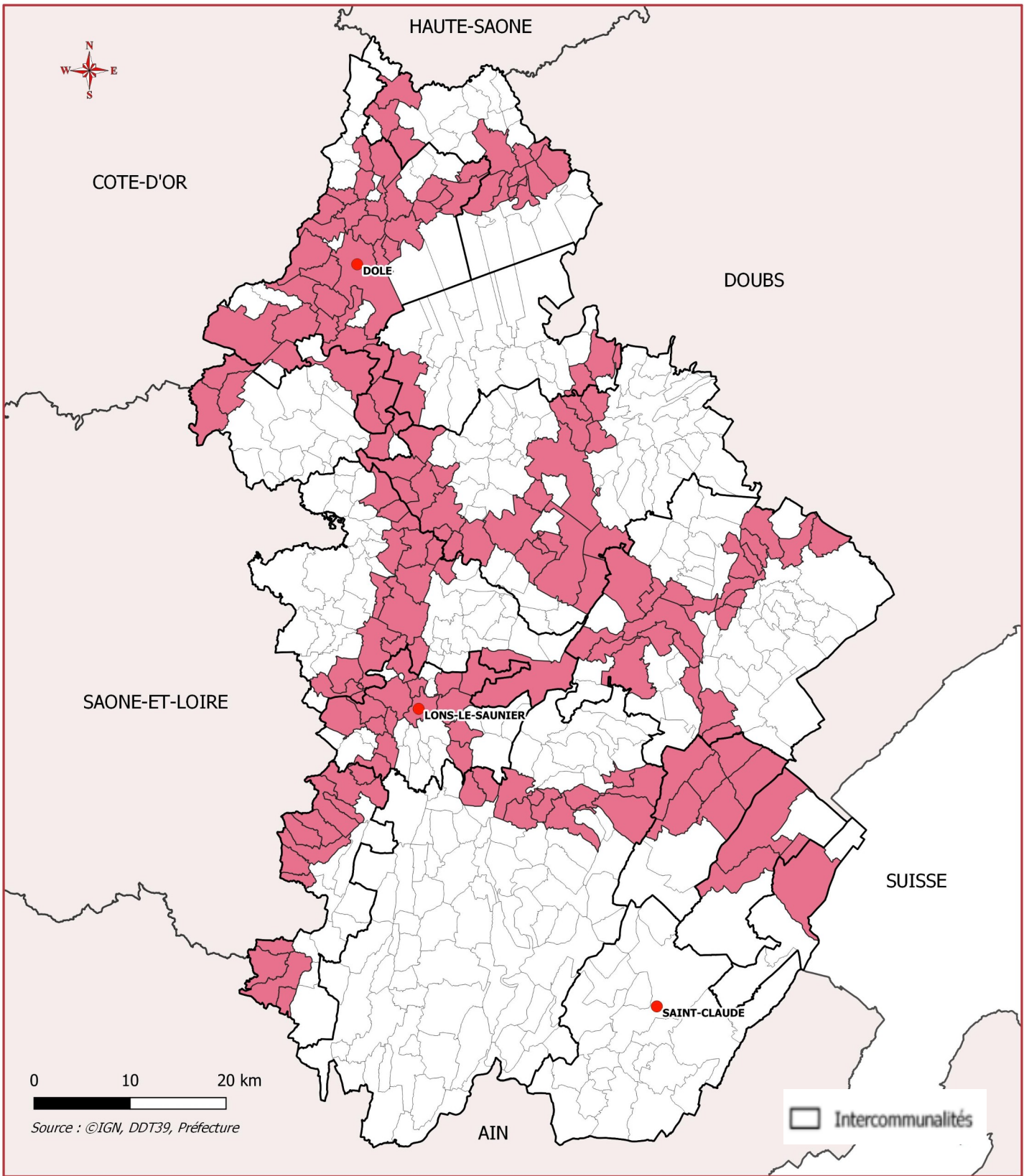
- Communes avec PPRI
- L'Ognon
 - La Furieuse et Gouaille
 - La Belaine et la Sourde
 - La Seille
 - Doubs en moyenne vallée
 - La Vallière
 - Doubs en moyenne vallée-La Loue
 - La Sorne et le Savignard-La Vallière
 - La Loue
 - La Sorne et le Savignard
 - Doubs en basse vallée
 - La Bienne et Le Tacon



Les Plans de Prévention de Risques Mouvement de Terrain (PPRMT) du Jura

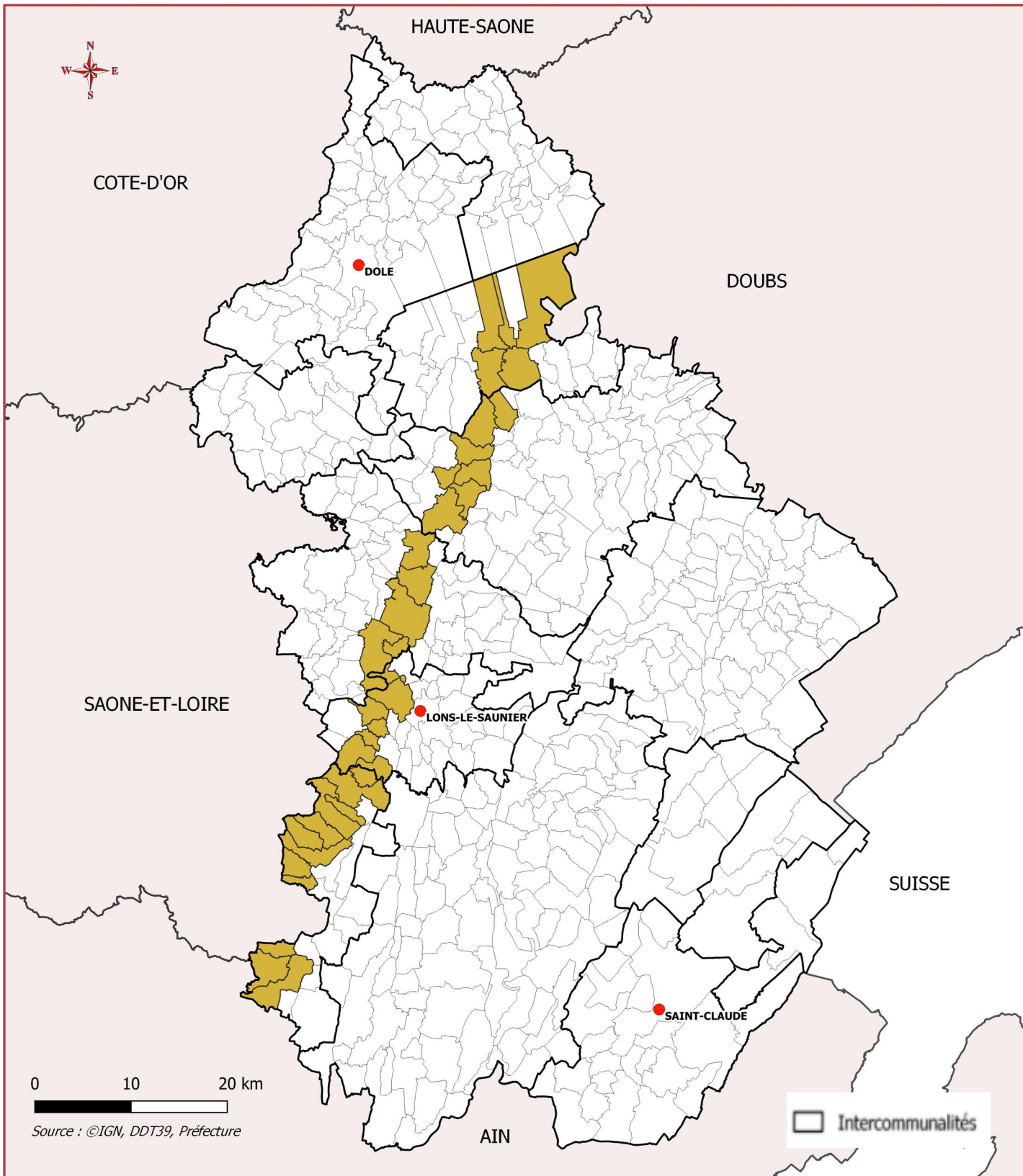
27 PPRMT
72 communes
concernées

 Communes concernées



Risques liés aux transports de matière dangereuse

■ Communes concernées

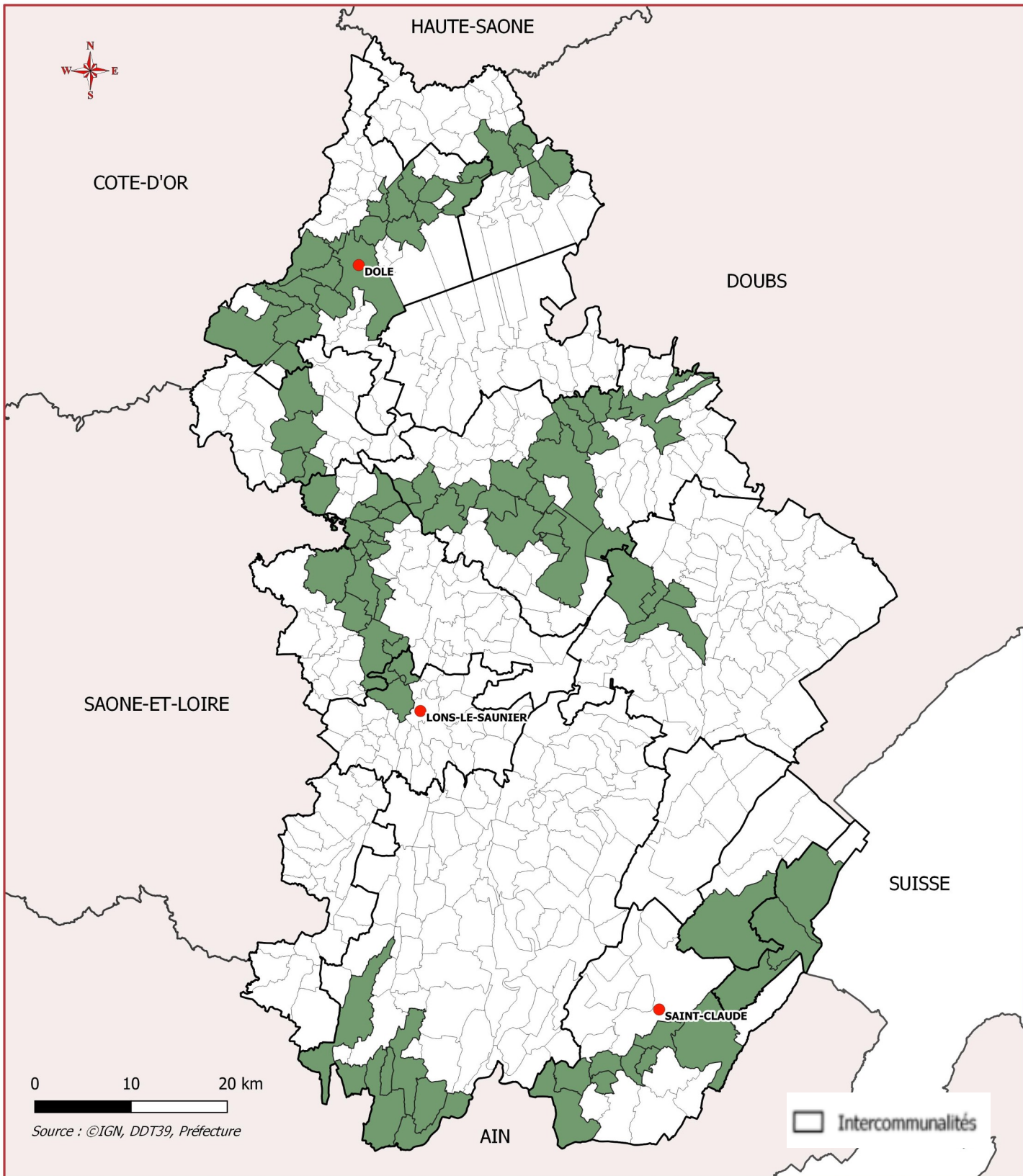


Risques liés aux transports par canalisation pipeline

**Pipeline sud-européen (SPSE)
hydrocarbures**

38 communes concernées

 Communes concernées

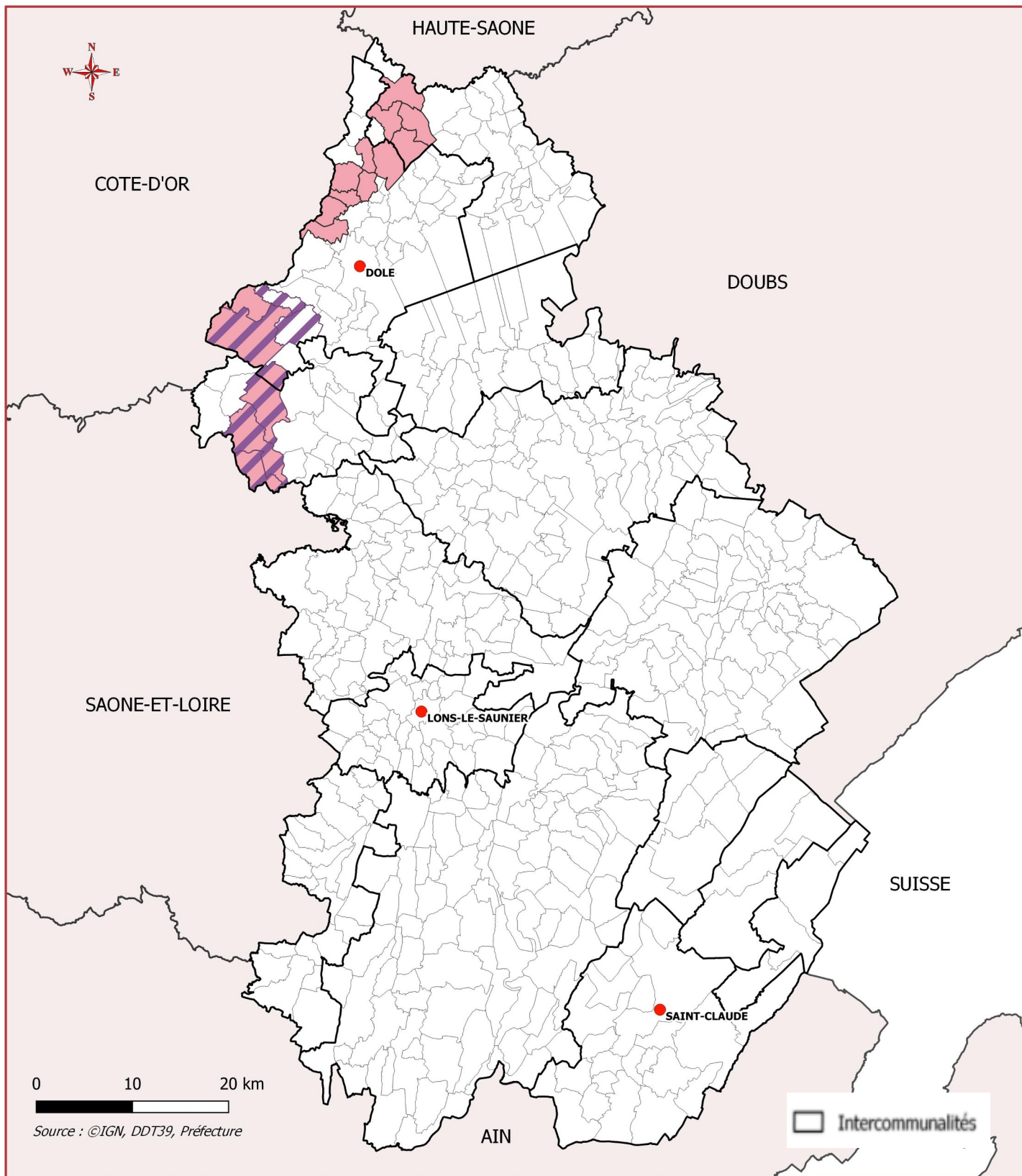


Risques liés aux transports par canalisation de gaz naturel

Canalisations de transport de gaz naturel GRT Gaz

91 communes concernées

■ Communes concernées



Risques liés aux transports d'éthylène

Canalisations de transport d'éthylène (E TEL)

8 communes concernées


Canalisations de transport d'éthylène (Total Raffinage France)

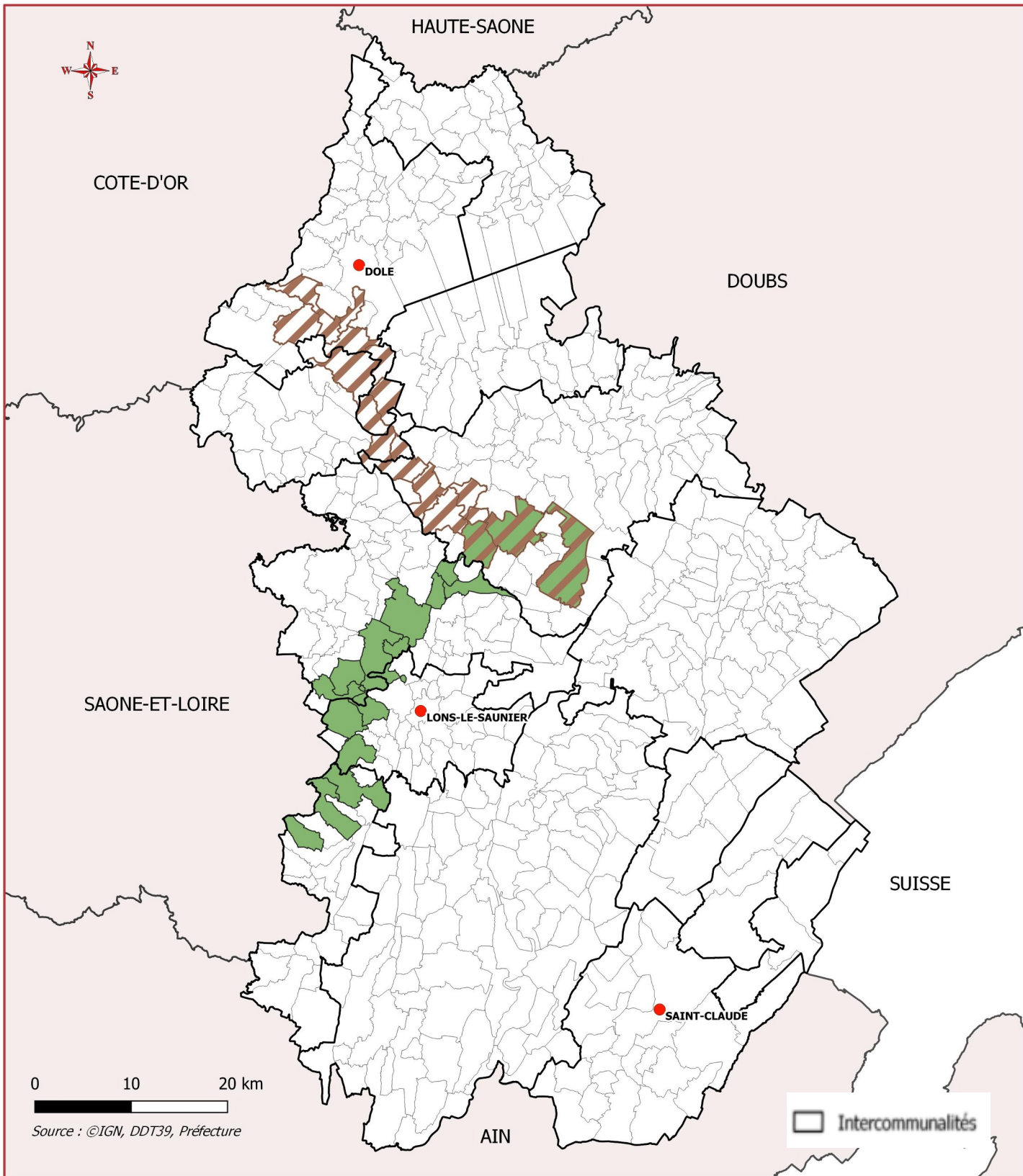
17 communes concernées

6 communes traversées par les 2
canalisations

Communes concernées

 Communes ethylene total



 Communes ethylene petrochemicals

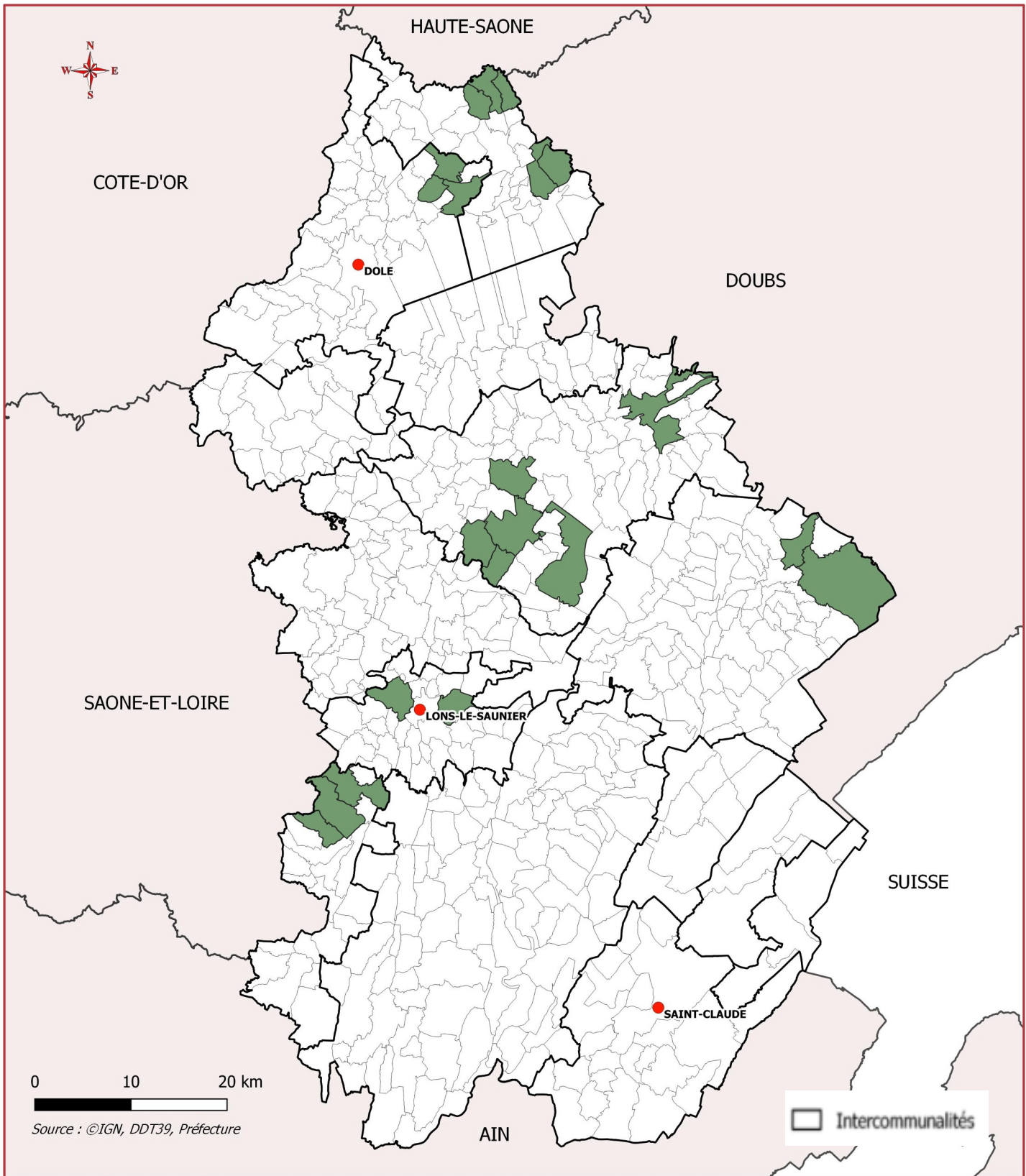


Risques liés aux transports par saumoducs

Saumoduc Etrez-poligny (STORENGY)
18 communes impactées

Saumoduc Poligny-Tavaux (INOVYN)
16 communes impactées

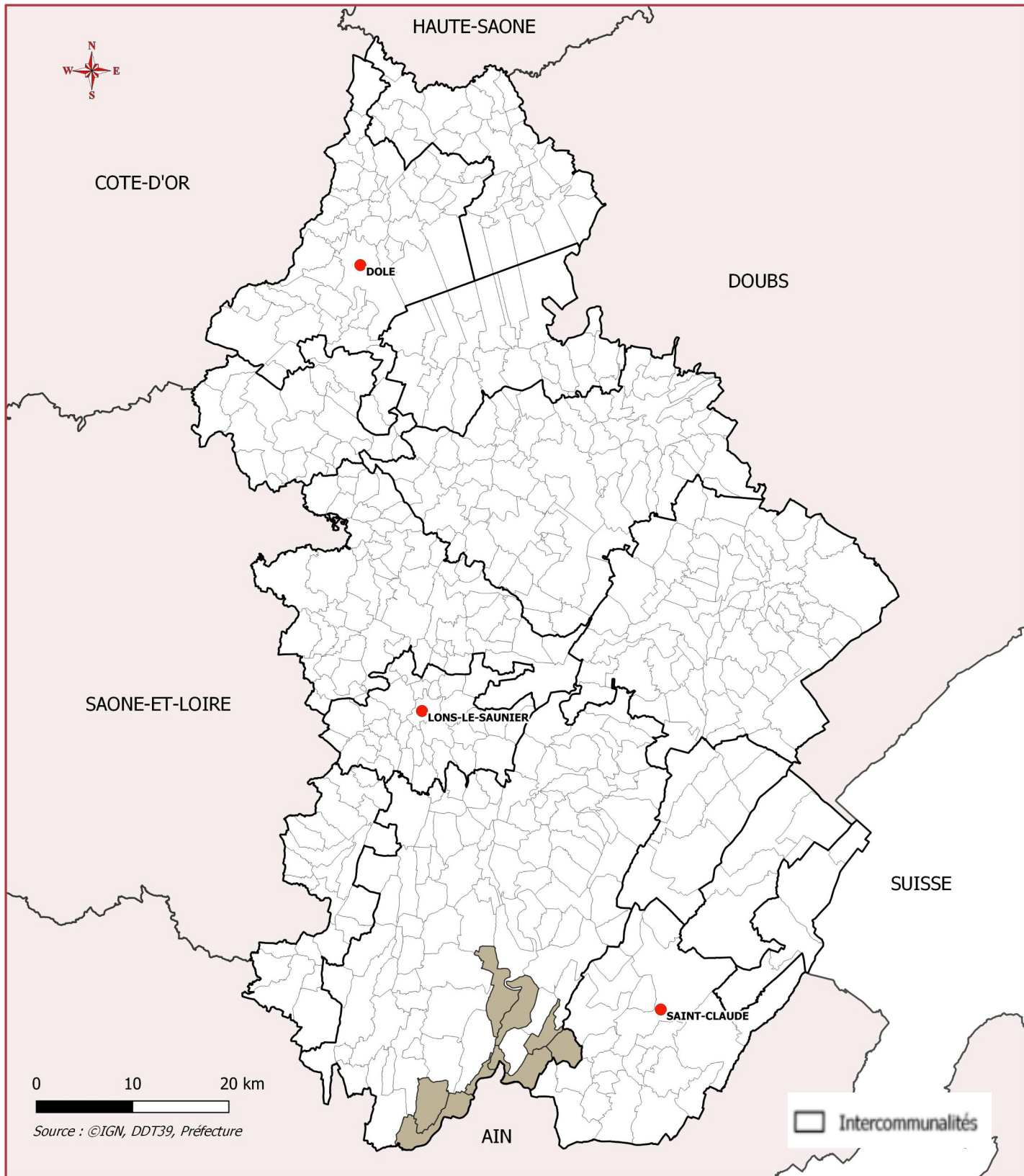
-  Communes saumoduc poligny tavaux
-  Communes saumoduc poligny etrez



Risques miniers

■ Communes concernées

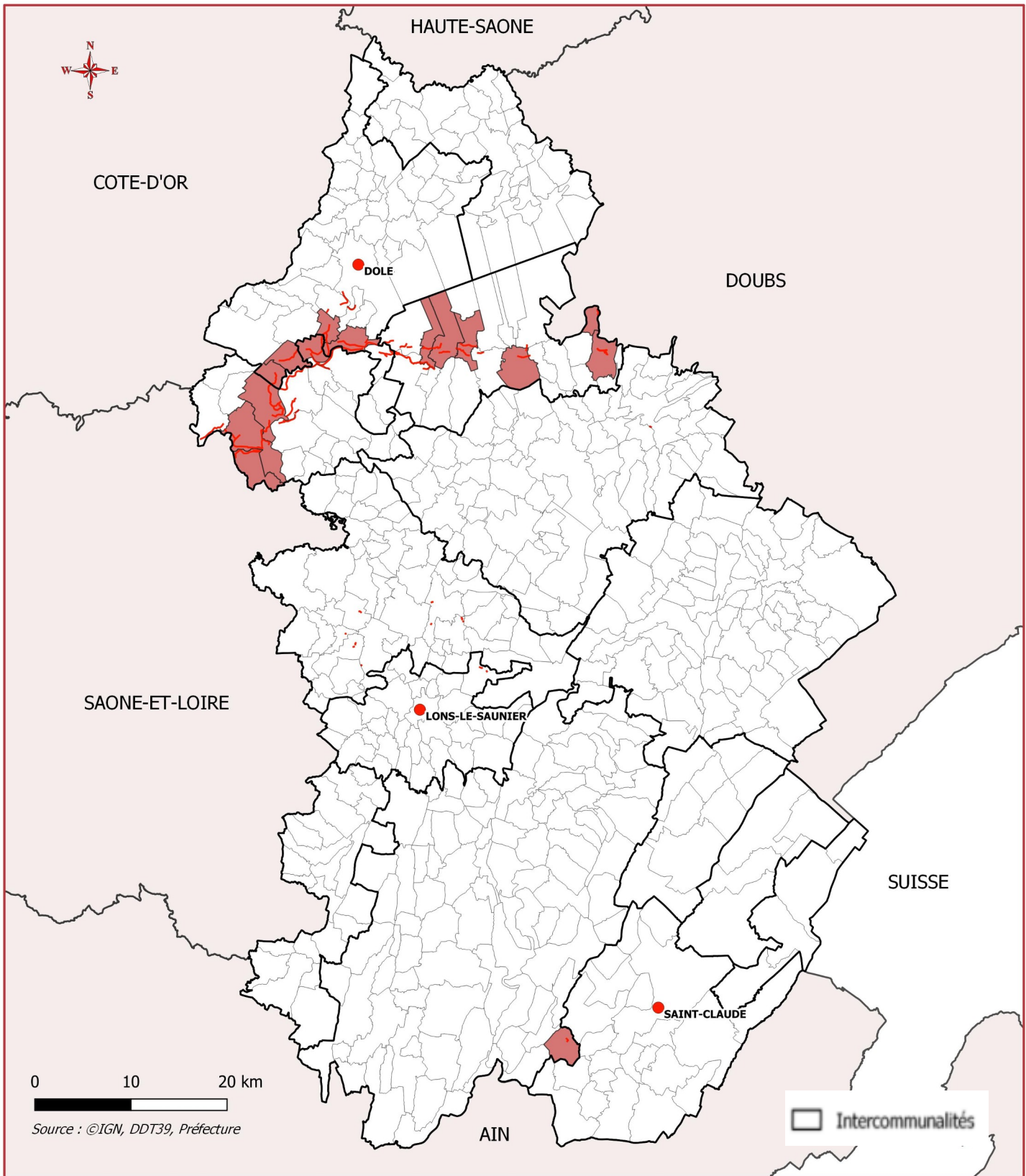
32 communes concernées



Risques rupture barrage

■ Communes concernées

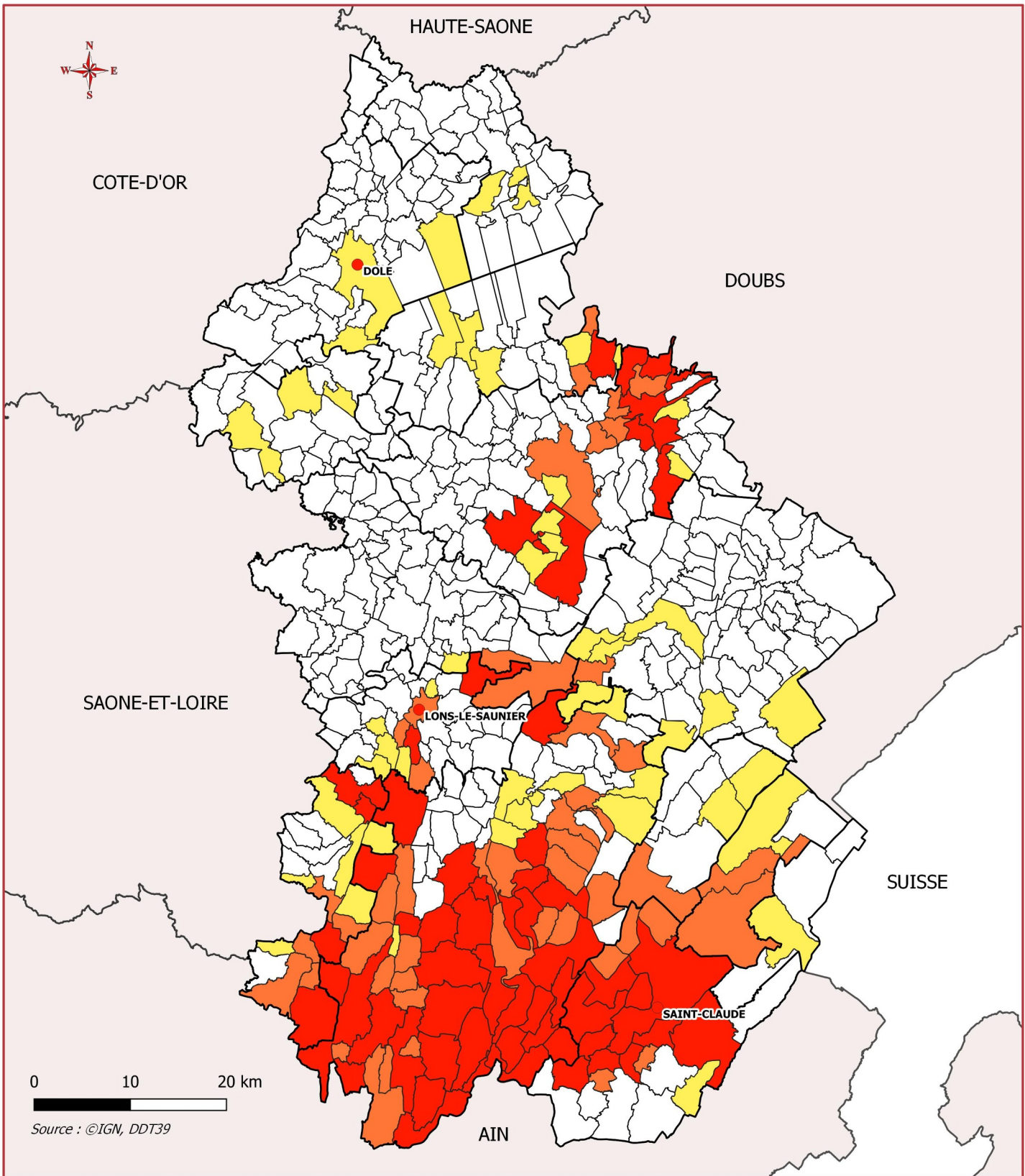
15 communes sont concernées par le barrage de Vouglans dont 2 le sont également par le barrage de Coiselet.



Risques rupture digues

- Communes concernées
- Digues

15 communes concernées

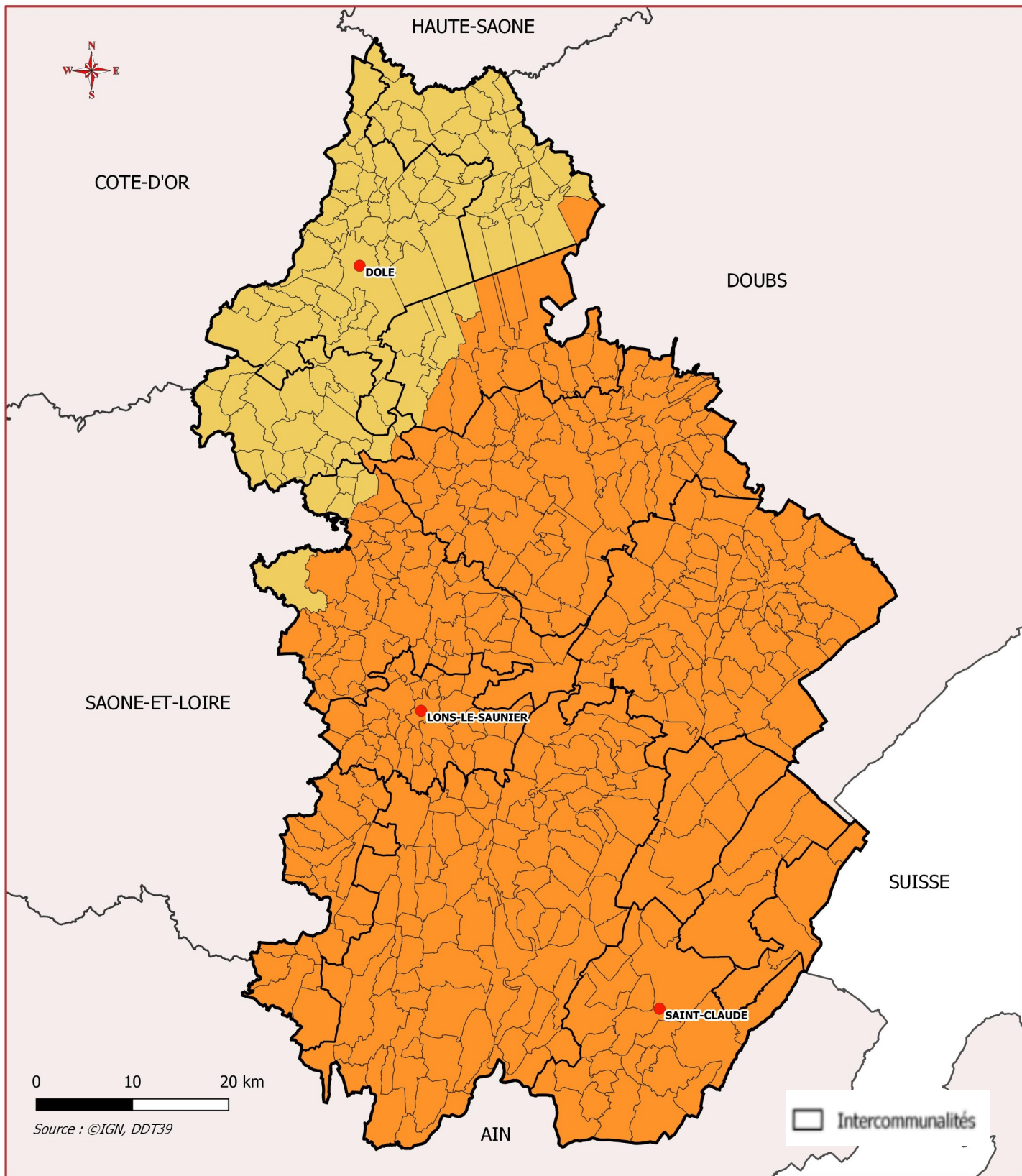


Risques Feux de Forêts

□ Intercommunalités

Catégorie risque feu

- fort
- modéré
- moyen

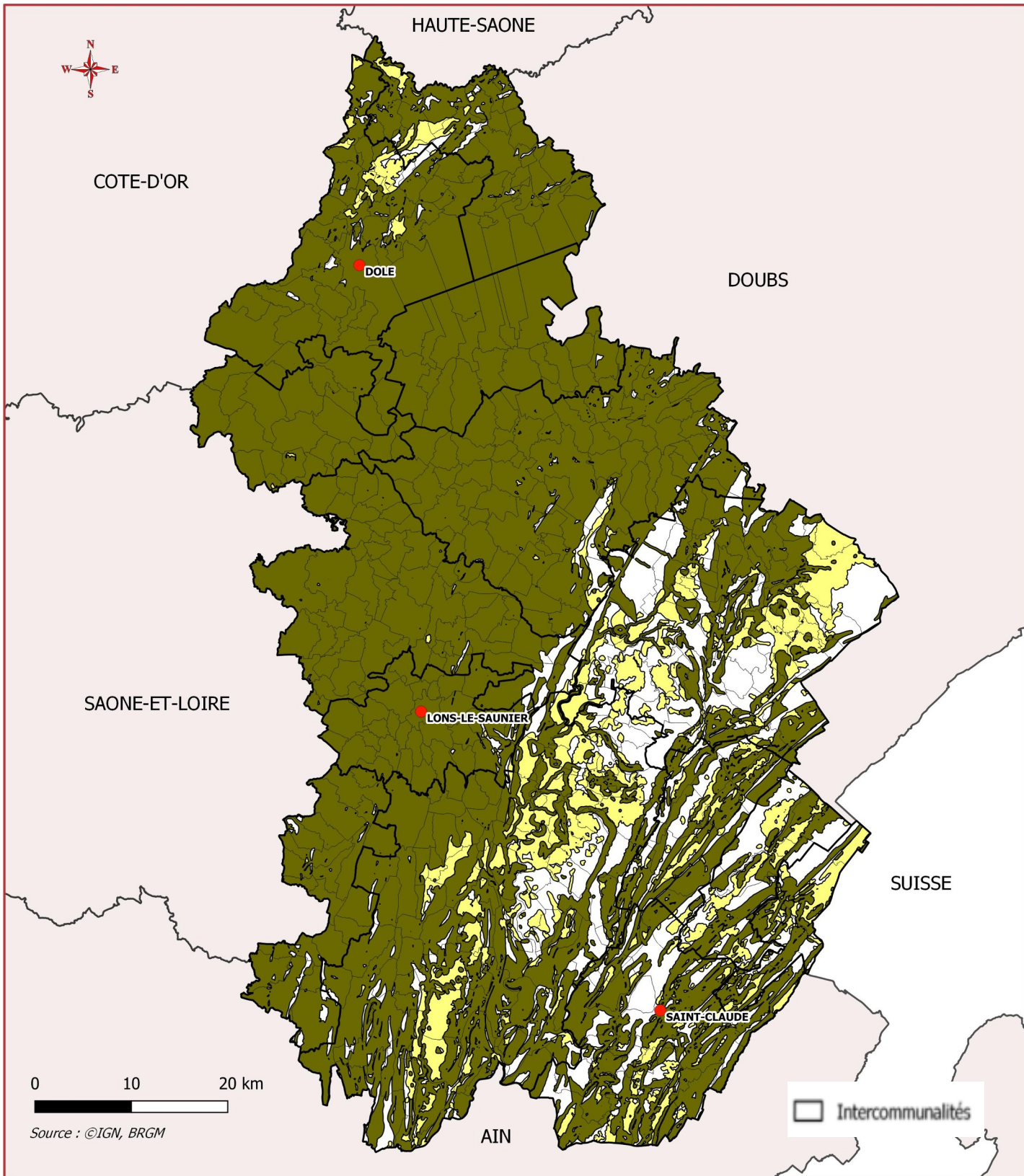


Risques sismiques

Zones de sismicité 2 à 5 où les règles de construction parasismique sont applicables aux nouveaux bâtiments et aux bâtiments anciens dans les conditions particulières.

Zones sismiques

- sismicité 2 (faible)
- sismicité 3 (modérée)



Aléas retrait-gonflement des sols argileux

Aléa fort, où la probabilité de survenance d'un sinistre sera la plus élevée et où l'intensité des phénomènes attendus est la plus forte ;

Aléa moyen, correspond à des zones intermédiaires entre les deux situations extrêmes ;

Aléa faible où la survenance de sinistres est possible en cas de sécheresse importante mais ces désordres ne toucheront qu'une faible proportion des bâtiments.

Aléas

Faible

Moyen