

- Baromètre du mois de Juin 2021 -

Indicateurs de suivi de l'accidentalité du mois de juin :

Juin	2021	2020 (*)	2019
Accidents	14	9	11
Tués	3	0	1
Blessés	22	14	15

(*) 2020 : année atypique

Commentaires :

Depuis le début de l'année, juin est le mois qui a connu la plus forte accidentalité avec mars (14 accidents). Le nombre d'accident est en hausse par rapport à 2020 (+5) et 2019 (+3).

On déplore 3 tués (+3 p/r à 2020 et +2 p/r à 2019) et 22 blessés (+8 p/r à 2020 et +7 p/r à 2019).

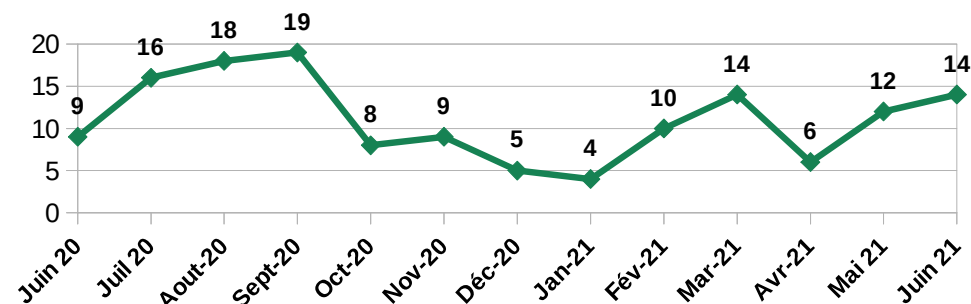
Parmi les 3 personnes décédées, 2 sont des usagers vulnérables qui conduisaient une trottinette électrique (< 18 ans et 25/65 ans).

À noter que les usagers vulnérables, non protégés par un habitacle (piétons, motos, trottinettes, vélos, cyclomoteurs, ...) représentent 6 tués sur les 12 décédés depuis le début de l'année.

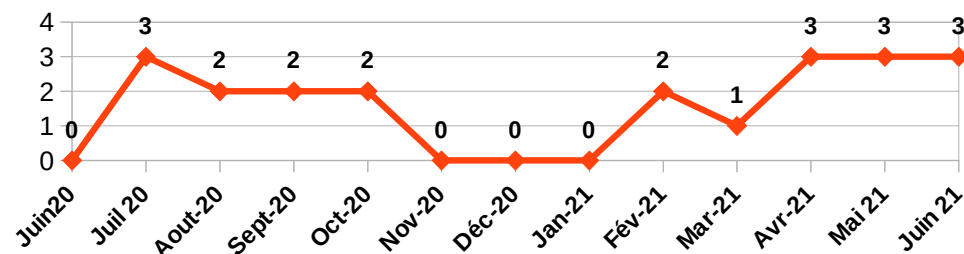
Le Jura en Bourgogne Franche-Comté :

Juin 2021	France Métropolitaine	Région BFC	Jura	% Jura / BFC
Accidents	5562	166	14	8 %
Tués	289	24	3	13 %
Blessés	7021	220	22	10 %

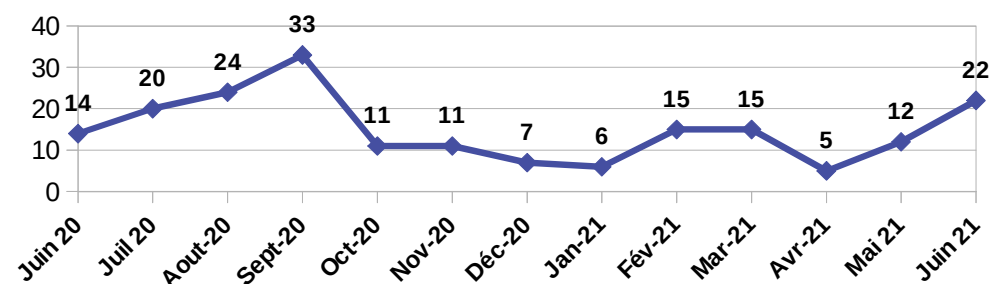
Nombre d'accidents corporels sur une année



Nombre de personnes tuées sur une année



Nombre de personnes blessées sur une année



Depuis le 1^{er} janvier 2021

Bilan Accidents-Tués-Blessés

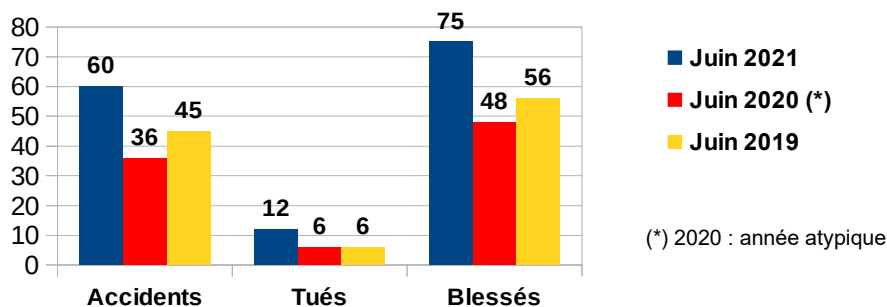
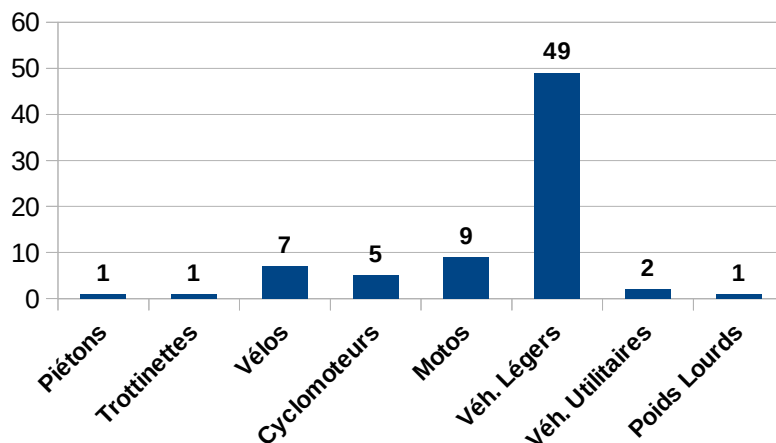


Tableau des TUES par tranches d'âges et modes de déplacements

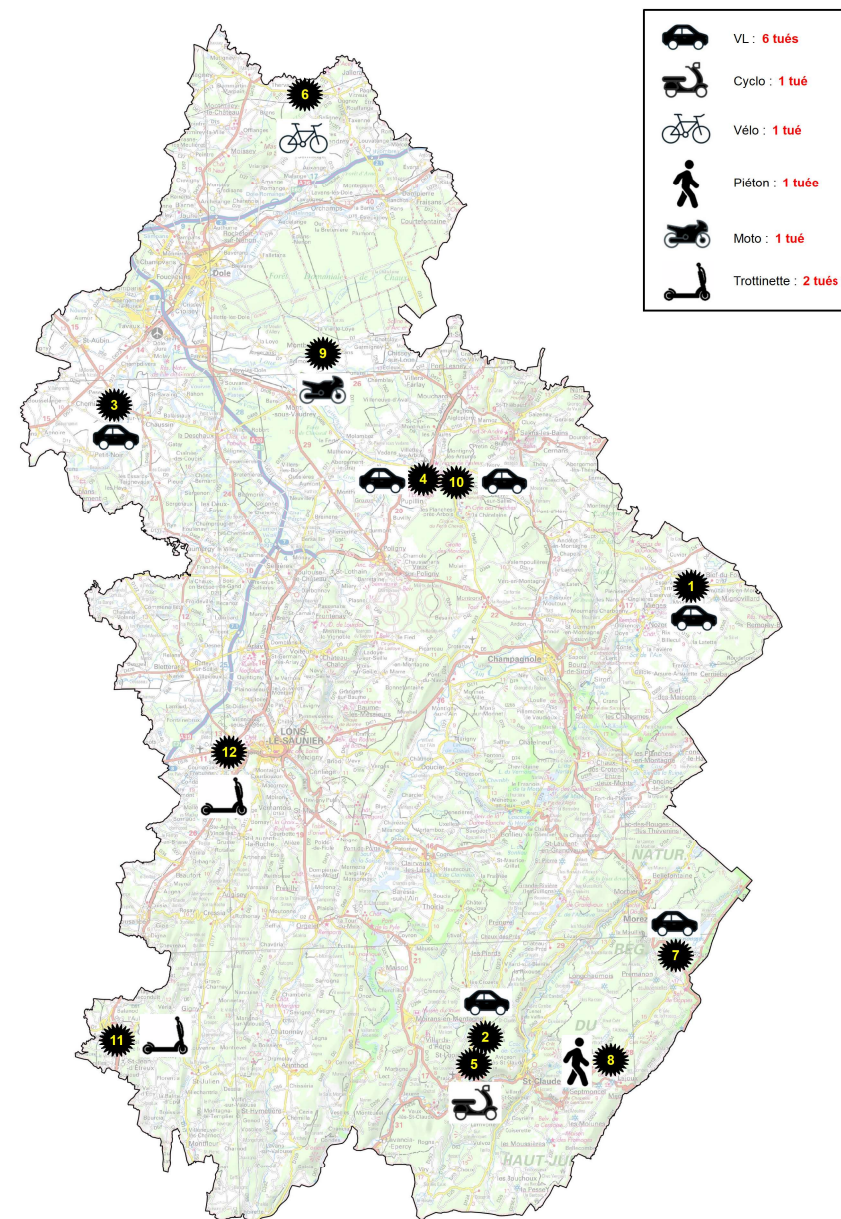
	Mineurs	18/24	25/44	45/64	65 et +
Piétons	1				
Trottinettes	1			1	
Vélos					1
Cyclomoteurs	1				
Motos				1	
Véhicules Légers		2	1	1	2
Total	3	2	1	3	3

Répartition des BLESSES par mode de déplacement



DEPARTEMENT DU JURA LOCALISATION DES ACCIDENTS MORTELS EN 2021

Point au 30 juin : **12 tués (12 accidents)**



Conception : DDT 39 / MSER-BSR
Sources : © IGN Paris ©
Reproduction interdite
Mise à Jour le : 08/02/2022