

## - Baromètre du mois de décembre 2021 -

Décembre	2021	2020 (*)	2019
<b>Accidents</b>	<b>13</b>	5	8
<b>Tués</b>	<b>3</b>	0	2
<b>Blessés</b>	<b>16</b>	7	8

(\*) 2020 : année atypique

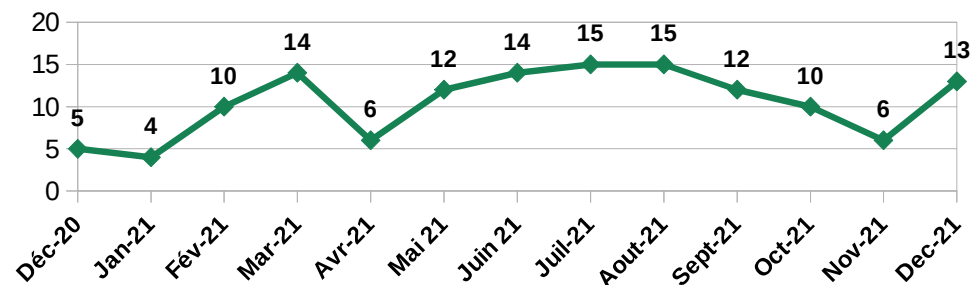
### Commentaires :

En **décembre**, il y a eu **13 accidents corporels**. Après 3 mois de baisse, ce chiffre est à nouveau en hausse (multiplié par 2 par rapport à novembre). Il est également plus élevé qu'en 2020 (+8) et 2019 (+5). Sa représentation régionale est de 10 %.

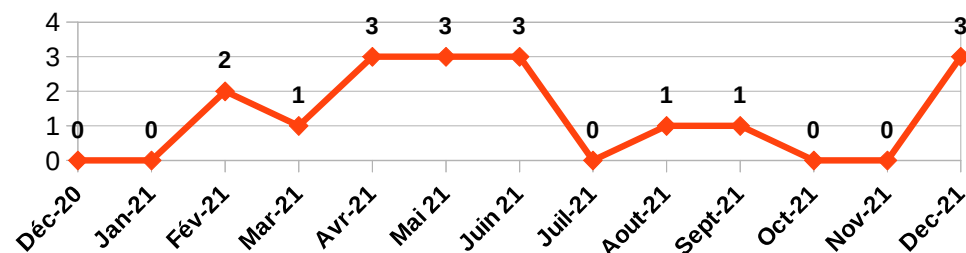
On déplore **3 tués** (0 en 2020 et 2 en 2019). C'est le 4ème mois de l'année (avec avril, mai et juin) avec autant de tués sur les routes jurassiennes.

Le nombre de **blessés (16)** est en hausse depuis octobre (10). Il est également plus élevé qu'en 2020 (+9) et 2019 (+8).

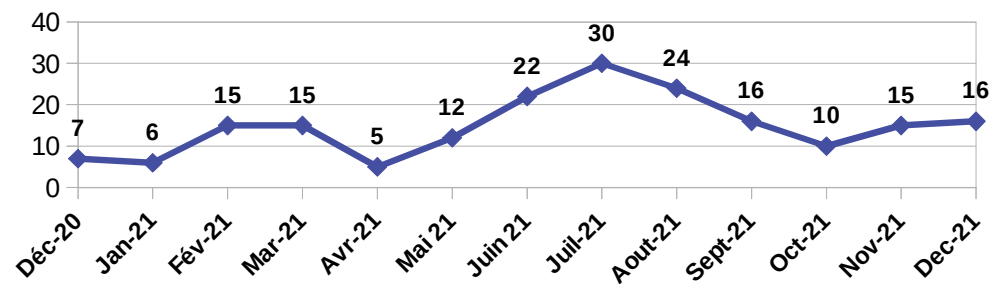
Nombre d'accidents corporels sur une année



Nombre de personnes tuées sur une année



Nombre de personnes blessées sur une année

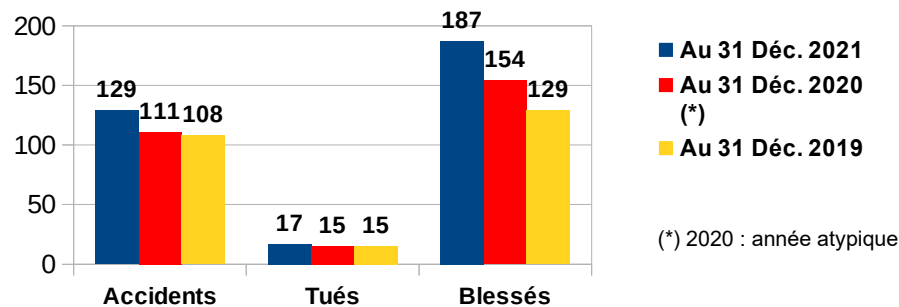


### Le Jura en Bourgogne Franche-Comté :

Décembre 2021	France Métropolitaine	Région BFC	Jura	% Jura / BFC
<b>Accidents</b>	4707	135	13	10 %
<b>Tués</b>	296	19	3	16 %
<b>Blessés</b>	5518	173	16	9 %

**Depuis le 1<sup>er</sup> janvier 2021**

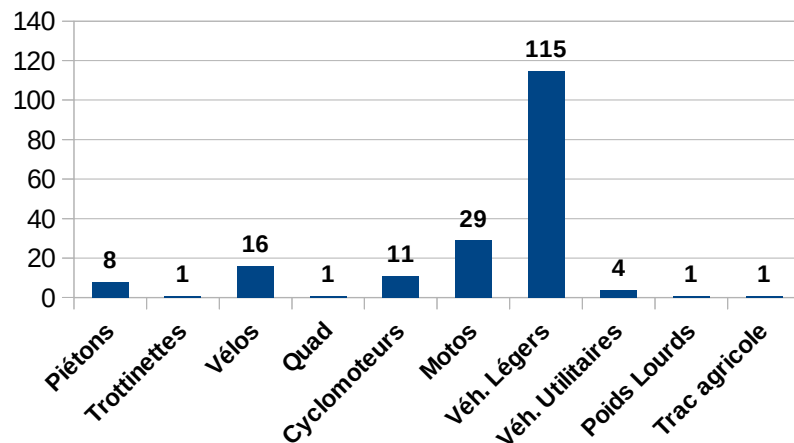
### Bilan Accidents-Tués-Blessés



### Tableau des TUES par tranches d'âges et modes de déplacements

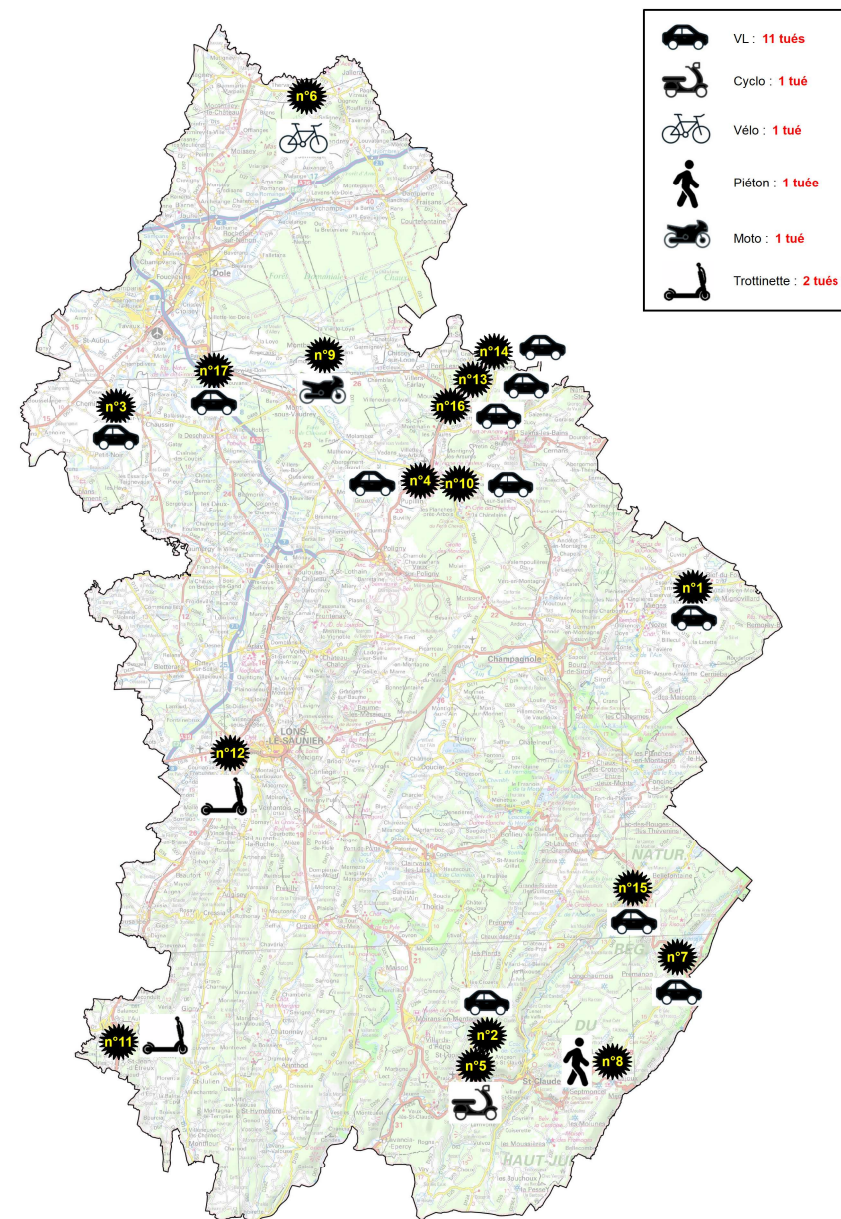
	Mineurs	18/24	25/44	45/64	65 et +
Piétons	1				
Trottinettes	1			1	
Vélos					1
Cyclomoteurs	1				
Motos				1	
Véhicules Légers		2	4	2	3
<b>Total</b>	<b>3</b>	<b>2</b>	<b>4</b>	<b>4</b>	<b>4</b>

### Répartition des BLESSES par mode de déplacement



### DEPARTEMENT DU JURA LOCALISATION DES ACCIDENTS MORTELS EN 2021

Point au 31 décembre : **17 tués (17 accidents)**



Conception : DDT 39 / MSER-BSR  
Sources : © IGN Paris ©  
Reproduction interdite  
Mise à Jour le : 01/02/2022