

ANNEXE 5 : CAPACITES TECHNIQUES ET FINANCIERES

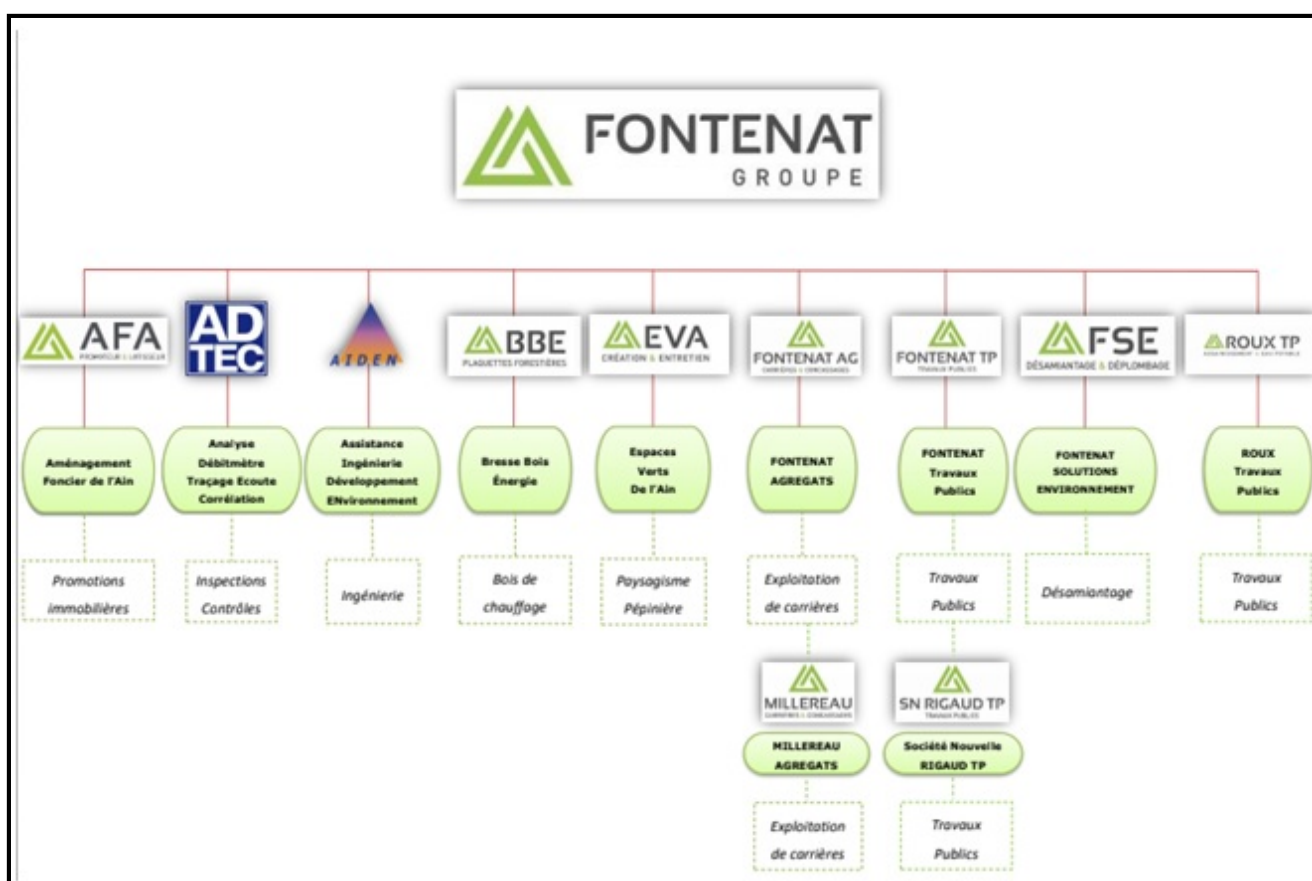
1- Capacités techniques

1.a- Le Groupe Fontenat

La société FONTENAT AG appartient au Groupe FONTENAT fondé en 1960.

Le groupe à partir de son activité historique de travaux publics s'est rapidement diversifié avec le développement de l'exploitation de carrières puis s'est orienté vers le secteur des espaces verts, de l'aménagement foncier et, plus récemment, vers le bois énergie et la dépollution de bâtiments via le désamiantage et déplombage.

Le Groupe Fontenat compte aujourd'hui 11 filiales, 200 collaborateurs pour un chiffre d'affaire annuel de 28 millions d'Euros.



Organiqramme des activités du Groupe Fontenat

1.b- L'activité « Carrière »

Au sein du Groupe Fontenat, Fontenat Agregats (Fontenat AG) exploite des carrières de matériaux calcaires, alluvionnaires et éruptives.

La branche « Carrière » regroupe aujourd'hui 4 sites d'exploitation répartis dans les départements 01, 03, 39, et 63.

L'activité historique d'exploitation de carrière, réalisée par Fontenat AG porte sur une exploitation alluvionnaire dans l'Ain et une exploitation de roche massive calcaire dans le Jura.

Plus récemment, Fontenat AG a fait l'acquisition de l'entreprise MILLEREAU en Auvergne.

Cette augmentation de périmètre opérationnel ajoute deux sites de roches massives granitiques au dispositif de l'entreprise.

– Carrière de roche alluvionnaire à **Hautecourt Romanèche (01)** :



– Exploitation de matériaux de roches massives calcaires à **Val d'Epy (39)** :



:

– Exploitation de roches massives granitiques rosées à **Cusset (03)** :



– Exploitation de roches massives granitiques ocrés et grises à **Fontsauvage (63)**



Ce dispositif porte la production annuelle moyenne de l'activité « carrière » à plus de 400 000 tonnes.

Fontenat AG a par ailleurs développé des activités connexes à l'activité carrière, comme la reprise de déblais inertes à Val d'Epy (39), dont l'autorisation est en cours de renouvellement ou encore l'activité de service avec le développement du concassage et du criblage mobile en interne comme en externe.



1.c- Le Personnel

La société FONTENAT AG compte 45 collaborateurs affectés à des missions opérationnelles sur les différents sites d'exploitation ou fonctionnelles au siège social de l'entreprise à Bourg en Bresse.

La société MILLEREAU compte quant à elle 11 collaborateurs.

L'entreprise dispose également d'un service support composé des services comptabilité, topographique, QSE, exploitation et commercial.

Les équipes opérationnelles sont déployées sur les carrières qui comptent :

- Des chefs de carrières
- Des conducteurs d'engins
- Des mécaniciens

Un pôle transport complète le dispositif et permet de répondre aux besoins logistiques internes et clients.

1.d- Le Matériel

La société Fontenat AG dispose d'un matériel adapté à l'exploitation, au traitement et au service de ses clients avec :

- 5 pelles hydrauliques
- 2 installations fixes de traitement des granulats
- 5 concasseurs mobiles
- 4 cribleuses mobiles
- 6 chargeurs
- 3 tombereaux articulés
- 2 bulldozer
- 2 Tracteurs
- 2 camions 8*4
- 1 camion 6*4
- 1 Portes-char



1.e-Aménagement-réaménagement des sites

La société Fontenat AG, de par les différents corps de métier du Groupe (activité de travaux publics, activité paysagiste notamment) et de par son expérience historique d'exploitant de carrière et d'ISDI dispose d'un réel savoir faire en terme d'aménagement ou de remise en état de site.

- **Carrières de roche massive**

Le réaménagement de ce type de carrière consiste à reprofiler les fronts de taille résiduels avant reverdissement avec des plantations arborées, mais également avec des projections de graines d'espèces arbustives et herbacées.

L'intégration paysagère de ces sites en est améliorée.

- **Carrières alluvionnaires**

Les terrains exploités sont reprofilés dans le but de se raccorder en pente douce au terrain naturel. La terre arable, stockée provisoirement, est ensuite régalée. Le site est ensuite restitué le plus souvent à l'agriculture. Des plantations et ensemencements peuvent compléter le réaménagement.

- **ISDI**

Le principe est le même que pour une carrière alluvionnaire. Les dépôts de matériaux inertes terreux sont reprofilés pour se raccorder harmonieusement au terrain naturel avant d'être végétalisés de façon à s'inscrire au mieux dans le contexte paysager local.

2- Capacités financières

Le groupe Fontenat réalise un chiffre d'affaire annuel de 28 millions d'Euros auquel Fontenat AG contribue à hauteur de 5.5 millions d'Euros.

Ses capacités financières lui permettent de réaliser les investissements nécessaires au bon entretien et à la mise en conformité de ses exploitations, de ses installations et de ses engins, ainsi qu'à la souscription des garanties financières le cas échéant.

L'extrait K Bis et le bilan au 31 Décembre 2020 de la SARL Fontenat AG sont présentés ci-après.



N° de gestion 1993B00299

Extrait Kbis

EXTRAIT D'IMMATRICULATION PRINCIPALE AU REGISTRE DU COMMERCE ET DES SOCIETES
à jour au 4 avril 2022

IDENTIFICATION DE LA PERSONNE MORALE

<i>Immatriculation au RCS, numéro</i>	390 793 750 R.C.S. Bourg-en-Bresse
<i>Date d'immatriculation</i>	30/04/1993
<i>Dénomination ou raison sociale</i>	FONTENAT AG
<i>Forme juridique</i>	Société à responsabilité limitée
<i>Capital social</i>	32 000,00 Euros
<i>Adresse du siège</i>	4 Rue Largillière 01000 Bourg-en-Bresse
<i>Activités principales</i>	Achat, vente et transformation de tous matériaux, fabrication de béton prêt à l'emploi, location de véhicules utilitaires et d'engins de travaux publics. Transports de tous matériaux
<i>Durée de la personne morale</i>	Jusqu'au 30/04/2043
<i>Date de clôture de l'exercice social</i>	31 décembre

GESTION, DIRECTION, ADMINISTRATION, CONTROLE, ASSOCIES OU MEMBRES

Gérant

<i>Nom, prénoms</i>	FONTENAT Patrice
<i>Date et lieu de naissance</i>	Le 30/06/1959 à Fort-Lamy (Tchad)
<i>Nationalité</i>	Française
<i>Domicile personnel</i>	18 Rue Rue Guynemer 01000 Bourg-en-Bresse

Gérant

<i>Nom, prénoms</i>	FONTENAT Alexandre
<i>Date et lieu de naissance</i>	Le 28/02/1990 à Bourg-en-Bresse (01)
<i>Nationalité</i>	Française
<i>Domicile personnel</i>	6 Rue Largilliere 01000 Bourg-en-Bresse

Commissaire aux comptes titulaire

<i>Nom, prénoms</i>	BERTRAND Jean-Jacques
<i>Date et lieu de naissance</i>	Le 10/12/1960 à Bourg-en-Bresse (01)
<i>Nationalité</i>	Française
<i>Domicile personnel ou adresse professionnelle</i>	865 Chemin des Lazaristes 01000 Saint-Denis-lès-Bourg

Commissaire aux comptes suppléant

<i>Nom, prénoms</i>	DOMAISON Cyril
<i>Date et lieu de naissance</i>	Le 06/07/1981 à Clermont-Ferrand (63)
<i>Nationalité</i>	Française
<i>Domicile personnel ou adresse professionnelle</i>	865 Chemin des Lazaristes 01000 Saint-Denis-lès-Bourg

RENSEIGNEMENTS RELATIFS A L'ACTIVITE ET A L'ETABLISSEMENT PRINCIPAL

<i>Adresse de l'établissement</i>	4 Rue Largillière 01000 Bourg-en-Bresse
<i>Activité(s) exercée(s)</i>	Achat, vente et transformation de tous matériaux, fabrication de béton prêt à l'emploi, location de véhicules utilitaires et d'engins de travaux publics. Transports de tous matériaux
<i>Date de commencement d'activité</i>	01/04/1993

Greffes du Tribunal de Commerce de Bourg-en-Bresse

32 AV ALSACE LORRAINE
CS 50317
01011 BOURG EN BRESSE CEDEX

N° de gestion 1993B00299

Origine du fonds ou de l'activité Création
Mode d'exploitation Exploitation directe

RENSEIGNEMENTS RELATIFS A L'AUTRE ETABLISSEMENT DANS LE RESSORT

Adresse de l'établissement Lieu-Dit Sur la Chair 01250 Hautecourt-Romanèche
Activité(s) exercée(s) Achat, vente et transformation de tous matériaux, fabrication de béton prêt à l'emploi, location de véhicules utilitaires et d'engins de travaux publics. Transports de tous matériaux
Date de commencement d'activité 01/04/1994
Origine du fonds ou de l'activité Fonds précédemment exploité en location-gérance, acquis par achat
Précédent exploitant
Nom, prénoms LACROIX Roger Léon René et Jean Yves Lacroix
Numéro unique d'identification 768 102 105
Mode d'exploitation Exploitation directe

Le Greffier



FIN DE L'EXTRAIT

Désignation de l'entreprise : SARL FONTENAT AG		Durée de l'exercice exprimée en nombre de mois* 12	
Adresse de l'entreprise 4 RUE LARGILLIERE		01000 BOURG EN BRESSE	
Durée de l'exercice précédent* 12		Néant <input type="checkbox"/> *	
Numéro SIRET* 3 9 0 7 9 3 7 5 0 0 0 0 1 4			
		Exercice N clos le 13 11 22 0 2 0 1	
		N-1 13 11 22 0 1 9	
		Brut 1	Amortissements, provisions 2
		Net 3	Net 4
Capital souscrit non appelé (I)	AA		
Frais d'établissement *	AB		AC
Frais de développement *	CX		CQ
Concessions, brevets et droits similaires	AF	24 524	AG 16 969
Fonds commercial (1)	AH	10 400	AI 3 120
Autres immobilisations incorporelles	AJ	192 339	AK 192 339
Avances et acomptes sur immobilisations incorporelles	AL		AM
Terrains	AN	95 305	AO
Constructions	AP	86 715	AQ 72 612
Installations techniques, matériel et outillage industriels	AR	2 378 379	AS 1 231 828
Autres immobilisations corporelles	AT	1 088 689	AU 676 168
Immobilisations en cours	AV	387 130	AW
Avances et acomptes	AX		AY
Participations évaluées selon la méthode de mise en équivalence	CS		CT
Autres participations	CU	1 600 000	CV
Créances rattachées à des participations	BB		BC
Autres titres immobilisés	BD	15	BE 15
Prêts	BF		BG
Autres immobilisations financières*	BH	19 741	BI 19 741
TOTAL (II)	BJ	5 883 237	BK 2 193 037
Matières premières, approvisionnements	BL		BM
En cours de production de biens	BN		BO
En cours de production de services	BP		BQ
Produits intermédiaires et finis	BR	19 709	BS
Marchandises	BT		BU
Avances et acomptes versés sur commandes	BV		BW
Clients et comptes rattachés (3)*	BX	1 247 596	BY 55 662
Autres créances (3)	BZ	200 050	CA
Capital souscrit et appelé, non versé	CB		CC
Valeurs mobilières de placement (dont actions propres :)	CD		CE
Disponibilités	CF	364 721	CG
Charges constatées d'avance (3)*	CH	68 610	CI
TOTAL (III)	CJ	1 900 686	CK 55 662
Frais d'émission d'emprunt à étaler (IV)	CW		
Primes de remboursement des obligations (V)	CM		
Ecart de conversion actif* (VI)	CN		
TOTAL GÉNÉRAL (I à VI)	CO	7 783 922	IA 2 248 699
Renvois : (1) Dont droit au bail		(2) Part à moins d'un an des immobilisations financières nettes :	CP
Clause de réserve de propriété* Immobilisations :		(3) Part à plus d'un an :	CR
		Stocks :	
		Créances :	66 794

EXEMPLAIRE A CONSERVER PAR LE DECLARANT

Désignation de l'entreprise : SARL FONTENAT AG		Néant <input type="checkbox"/> *			
		Exercice N	Exercice N-1		
CAPITAUX PROPRES	Capital social ou individuel (1)* (Dont versé :32....0.0.0.....)	DA	32 000	32 000	
	Primes d'émission, de fusion, d'apport, ...	DB			
	Ecart de réévaluation (2)* (dont écart d'équivalence <input type="checkbox"/> EK)	DC			
	Réserve légale (3)	DD	3 200	3 200	
	Réserves statutaires ou contractuelles	DE			
	Réserves réglementées (3)* (Dont réserve spéciale des provisions pour fluctuation des cours <input type="checkbox"/> BI)	DF			
	Autres réserves (Dont réserve relative à l'achat d'oeuvres originales d'artistes vivants* <input type="checkbox"/> EJ)	DG	1 282 063	1 097 245	
	Report à nouveau	DH			
	RÉSULTAT DE L'EXERCICE (bénéfice ou perte)	DI	138 776	184 818	
	Subventions d'investissement	DJ			
	Provisions réglementées *	DK	139 457	121 031	
	TOTAL (I)	DL	1 595 496	1 438 294	
Autres fonds propres	Produit des émissions de titres participatifs	DM			
	Avances conditionnées	DN			
	TOTAL (II)	DO			
Provisions pour risques et charges	Provisions pour risques	DP			
	Provisions pour charges	DQ	274 992	323 300	
	TOTAL (III)	DR	274 992	323 300	
DETTES (4)	Emprunts obligataires convertibles	DS			
	Autres emprunts obligataires	DT			
	Emprunts et dettes auprès des établissements de crédit (5)	DU	2 040 846	2 097 686	
	Emprunts et dettes financières divers (Dont emprunts participatifs <input type="checkbox"/> EI)	DV	538 369	2 803	
	Avances et acomptes reçus sur commandes en cours	DW			
	Dettes fournisseurs et comptes rattachés	DX	758 265	795 444	
	Dettes fiscales et sociales	DY	275 116	184 537	
	Dettes sur immobilisations et comptes rattachés	DZ	52 140		
	Autres dettes	EA		2 111	
Compte régul.	Produits constatés d'avance (4)	EB			
TOTAL (IV)	EC	3 664 735	3 082 581		
Ecart de conversion passif *	(V)	ED			
TOTAL GÉNÉRAL (I à V)	EE	5 535 224	4 844 175		
RENVois	(1) Ecart de réévaluation incorporé au capital	IF			
	(2) Dont {	Réserve spéciale de réévaluation (1959)	IC		
		Ecart de réévaluation libre	ID		
		Réserve de réévaluation (1976)	IE		
	(3) Dont réserve spéciale des plus-values à long terme *	EF			
(4) Dettes et produits constatés d'avance à moins d'un an	EG	2 059 788	1 373 993		
(5) Dont concours bancaires courants, et soldes créditeurs de banques et CCP	EH	29 019			

* Des explications concernant cette rubrique sont données dans la notice n° 2032.

EXEMPLAIRE A CONSERVER PAR LE DECLARANT

Désignation de l'entreprise :		SARL FONTENAT AG		Néant		*			
		Exercice N						Exercice (N-1)	
		France		Exportations et livraisons intracommunautaires		Total			
PRODUITS D'EXPLOITATION	Ventes de marchandises*	FA	3 115	FB		FC	3 115	2 299 924	
	Production vendue	{ biens* services*	FD	2 175 601	FE		FF	2 175 601	
			FG	3 331 203	FH		FI	3 331 203	2 707 805
	Chiffres d'affaires nets*	FJ	5 509 918	FK		FL	5 509 918	5 007 729	
	Production stockée*					FM	(34 040)	17 040	
	Production immobilisée*					FN			
	Subventions d'exploitation					FO			
	Reprises sur amortissements et provisions, transfert de charges* (9)					FP	86 187	92 934	
	Autres produits (1) (11)					FQ	45	20	
	Total des produits d'exploitation (2) (I)						FR	5 562 111	5 117 723
CHARGES D'EXPLOITATION	Achats de marchandises (y compris droits de douane)*					FS	24 396	15 579	
	Variation de stock (marchandises)*					FT			
	Achats de matières premières et autres approvisionnements (y compris droits de douane)*					FU	26 297	14 594	
	Variation de stock (matières premières et approvisionnements)*					FV			
	Autres achats et charges externes (3) (6 bis) *					FW	3 652 193	3 460 147	
	Impôts, taxes et versements assimilés*					FX	57 824	60 540	
	Salaires et traitements*					FY	842 411	634 816	
	Charges sociales (10)					FZ	465 030	380 217	
	DOTATIONS D'EXPLOITATION	Sur immobilisations	{ - dotations aux amortissements* - dotations aux provisions				GA	285 835	220 813
							GB		
		Sur actif circulant : dotations aux provisions*					GC	16 173	30 265
		Pour risques et charges : dotations aux provisions					GD		
	Autres charges (12)						GE	47 158	53 542
Total des charges d'exploitation (4) (II)						GF	5 417 318	4 870 512	
1 - RÉSULTAT D'EXPLOITATION (I - II)						GG	144 793	247 211	
opérations en commun	Bénéfice attribué ou perte transférée*			(III)		GH			
	Perte supportée ou bénéfice transféré*			(IV)		GI			
PRODUITS FINANCIERS	Produits financiers de participations (5)					GJ	70 000		
	Produits des autres valeurs mobilières et créances de l'actif immobilisé (5)					GK			
	Autres intérêts et produits assimilés (5)					GL	879	5 185	
	Reprises sur provisions et transferts de charges					GM			
	Différences positives de change					GN			
	Produits nets sur cessions de valeurs mobilières de placement					GO			
Total des produits financiers (V)						GP	70 879	5 185	
CHARGES FINANCIÈRES	Dotations financières aux amortissements et provisions*					GQ			
	Intérêts et charges assimilées (6)					GR	30 971	26 977	
	Différences négatives de change					GS			
	Charges nettes sur cessions de valeurs mobilières de placement					GT			
Total des charges financières (VI)						GU	30 971	26 977	
2 - RÉSULTAT FINANCIER (V - VI)						GV	39 908	(21 792)	
3 - RÉSULTAT COURANT AVANT IMPÔTS (I - II + III - IV + V - VI)						GW	184 701	225 419	

EXEMPLAIRE A CONSERVER PAR LE DECLARANT

Désignation de l'entreprise : SARL FONTENAT AG		Néant <input type="checkbox"/> *	
		Exercice N	Exercice N-1
PRODUITS EXCEPTIONNELS	Produits exceptionnels sur opérations de gestion	HA 435	2 956
	Produits exceptionnels sur opérations en capital *	HB 9 000	32 250
	Reprises sur provisions et transferts de charges	HC 58 308	74 576
	Total des produits exceptionnels (7) (VII)	HD 67 743	109 781
CHARGES EXCEPTIONNELLES	Charges exceptionnelles sur opérations de gestion (6 bis)	HE 48 533	
	Charges exceptionnelles sur opérations en capital *	HF 10 619	59 827
	Dotations exceptionnelles aux amortissements et provisions	HG 28 427	22 562
	Total des charges exceptionnelles (7) (VIII)	HH 87 579	82 388
4 - RÉSULTAT EXCEPTIONNEL (VII - VIII)		HI (19 835)	27 393
Participation des salariés aux résultats de l'entreprise (IX)		HJ	
Impôts sur les bénéfices * (X)		HK 26 089	67 994
TOTAL DES PRODUITS (I + III + V + VII)		HL 5 700 733	5 232 690
TOTAL DES CHARGES (II + IV + VI + VIII + IX + X)		HM 5 561 957	5 047 872
5 - BÉNÉFICE OU PERTE (Total des produits - total des charges)		HN 138 776	184 818
(1)	Dont produits nets partiels sur opérations à long terme	HO	
(2)	Dont { produits de locations immobilières produits d'exploitation afférents à des exercices antérieurs (à détailler au (8) ci-dessous)	HY	
		IG	
(3)	Dont { - Crédit bail mobilier * - Crédit bail immobilier	HP 200 364	43 225
		HQ	
(4)	Dont charges d'exploitation afférentes à des exercices antérieurs (à détailler au (8) ci-dessous)	IH	
(5)	Dont produits concernant les entreprises liées	IJ	5 185
(6)	Dont intérêts concernant les entreprises liées	IK 3 414	464
(6bis)	Dont dons faits aux organismes d'intérêt général (art. 238 bis du C.G.I.)	IX	
(6ter)	Dont amortissement des souscriptions dans des PME innovantes (art. 217 octies)	RC	
	Dont amortissement exceptionnel de 25% des constructions nouvelles (art. 39 quinquies D)	RD	
(9)	Dont transferts de charges	A1 79 502	90 333
(10)	Dont cotisations personnelles de l'exploitant (13) (dont montant des cotisations sociales obligatoires hors CSG/CRDS) A5	A2	
		A3	
(11)	Dont redevances pour concessions de brevets, de licences (produits)	A4	
(12)	Dont redevances pour concessions de brevets, de licences (charges)	A4 46 779	52 974
(13)	Dont primes et cotisations complémentaires personnelles : facultatives A6	A9	
	Dont cotisations facultatives aux nouveaux plans d'épargne retraite A8	obligatoires Madelin A7	
(7)	Détail des produits et charges exceptionnels (Si le nombre de lignes est insuffisant, reproduire le cadre (7) et le joindre en annexe)	Exercice N	
Cf état annexe		Charges exceptionnelles	Produits exceptionnels
		87 579	67 743
(8)	Détail des produits et charges sur exercices antérieurs :	Exercice N	
		Charges antérieures	Produits antérieurs

* Des explications concernant cette rubrique sont données dans la notice n° 2032.

