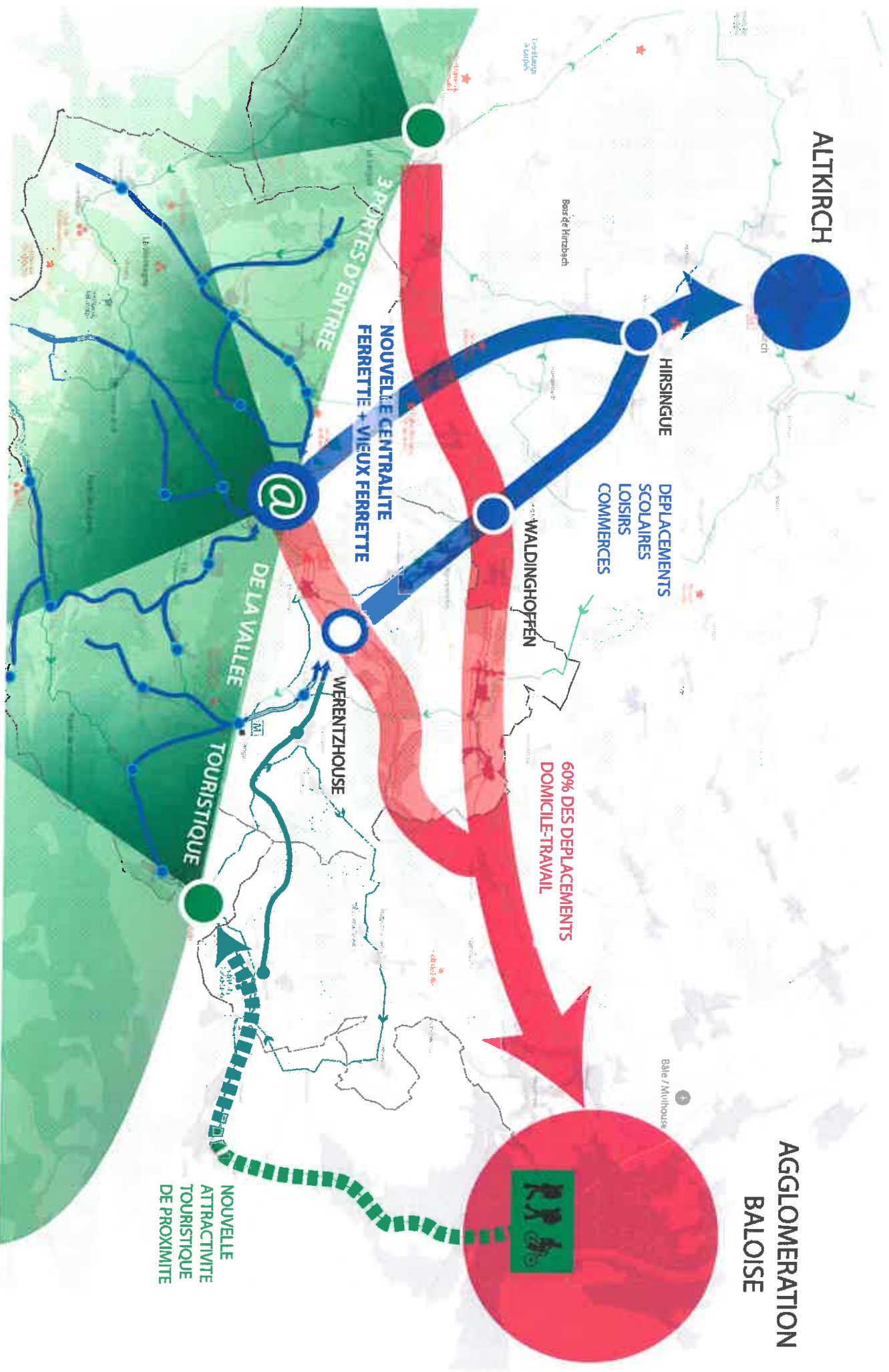


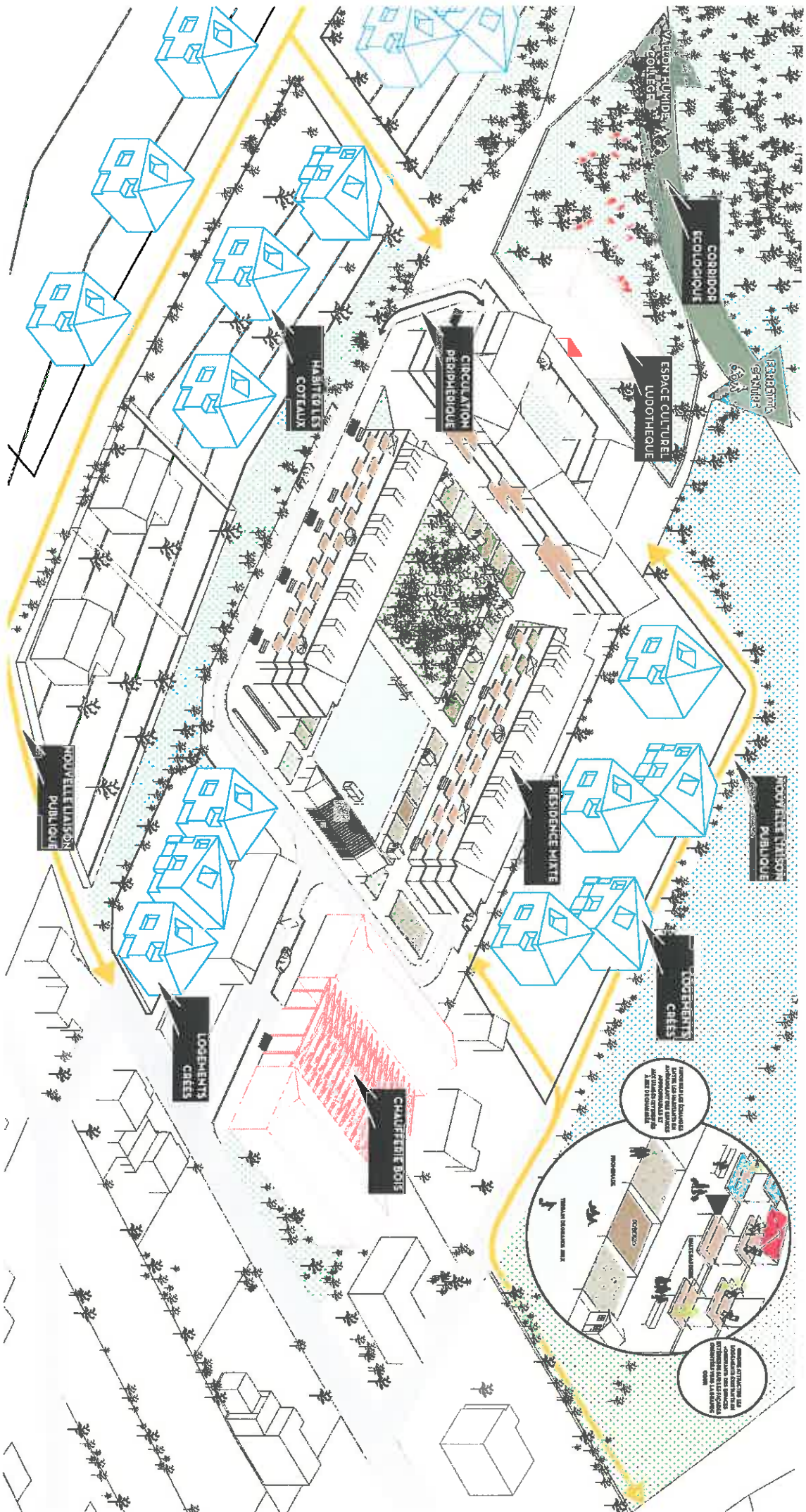
# LES VOCATIONS TERRITORIALES ET LES FLUX







# LA CASERNE MOREIGNE : L'OPPORTUNITE D'UNE OFFRE POUR TOUT LE TERRITOIRE



# LE PAYSAGE, ATTRACTIVITÉ RÉSIDENTIELLE développer du logement exceptionnel dans le relief,

## HABITER LES COTEAUX\_FERRETTE PANORAMAS

Établir des règles de construction pour accueillir les nouveaux résidents



Emprise projet «zone résidentielle du Colonel Reballin»



Le projet «zone résidentielle du Colonel Kobelin» intégré dans son environnement



Vue depuis une terrasse

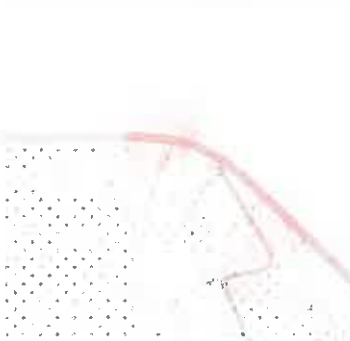
**Règle 1, règle topographique**  
> Établir les voies de desserte en suivant les courbes de niveaux et générer d'impasses

**Règle 2, règle de courtoisie**  
> Construire sans obstruer les points de vue, règle des quinconces et des vis à vis

**Règle 3, règle écologique**  
> Les clôtures séparatives sont des extensions du massif forestier qui se raccordent à d'autres boisement

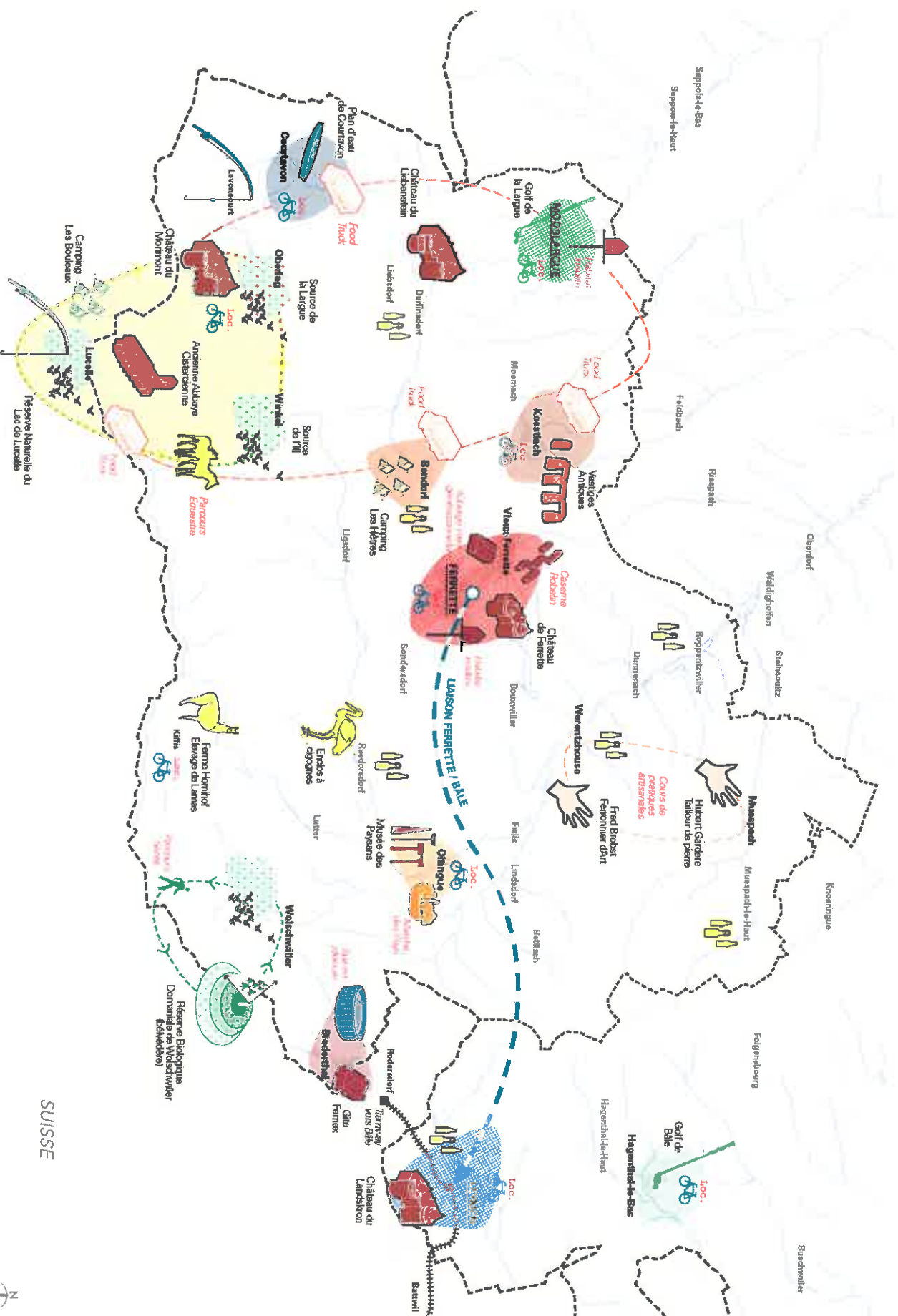


En suivant ces règles paysagères, qualitatives et différentes pour les nouveaux résidents, il est possible de construire autant de logements que dans le projet initial





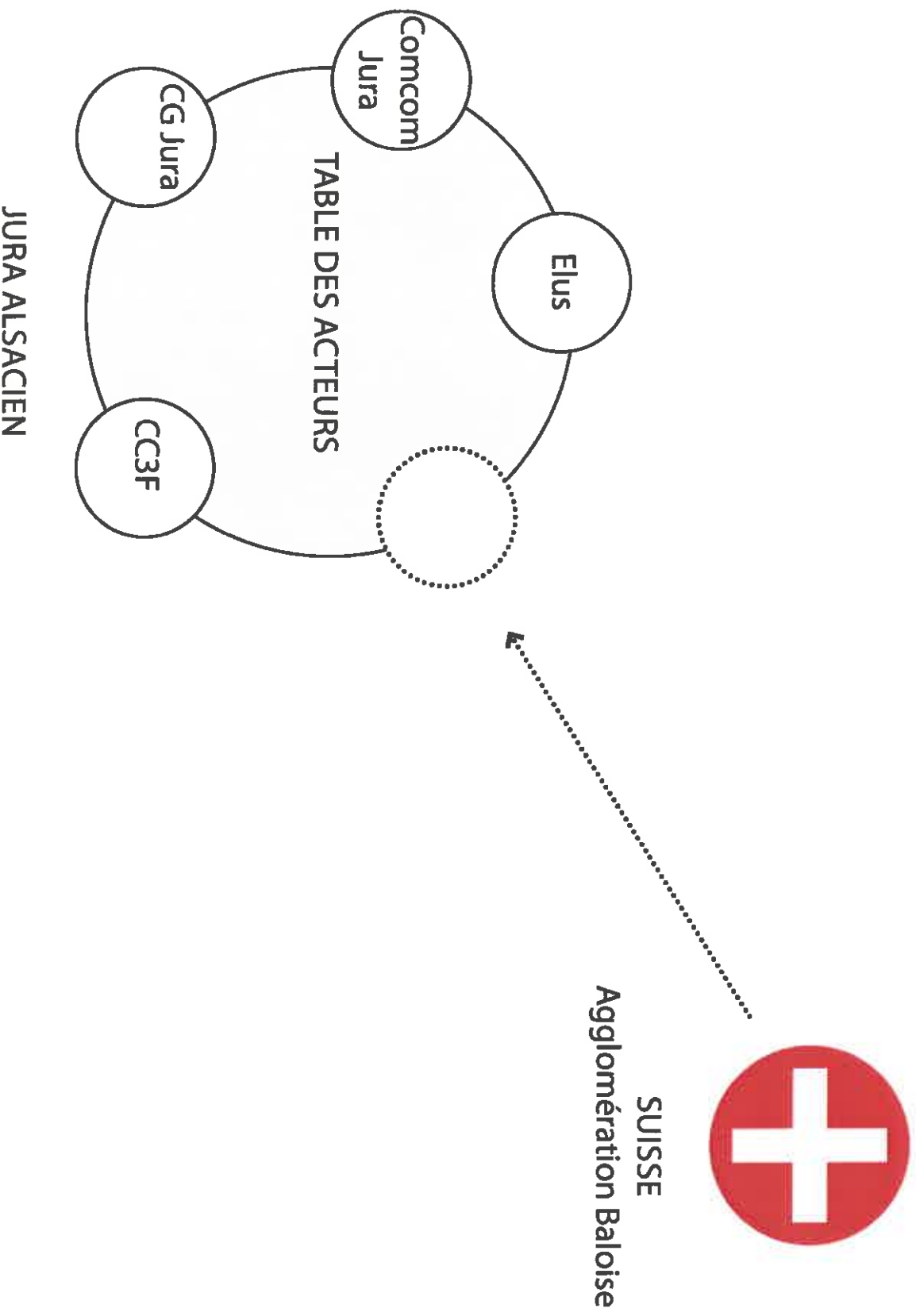
# PLANIFIER LE TERRITOIRE TOURISTIQUE DE FAÇON COMPLÉMENTAIRE mettre en réseau les micro spécificités,



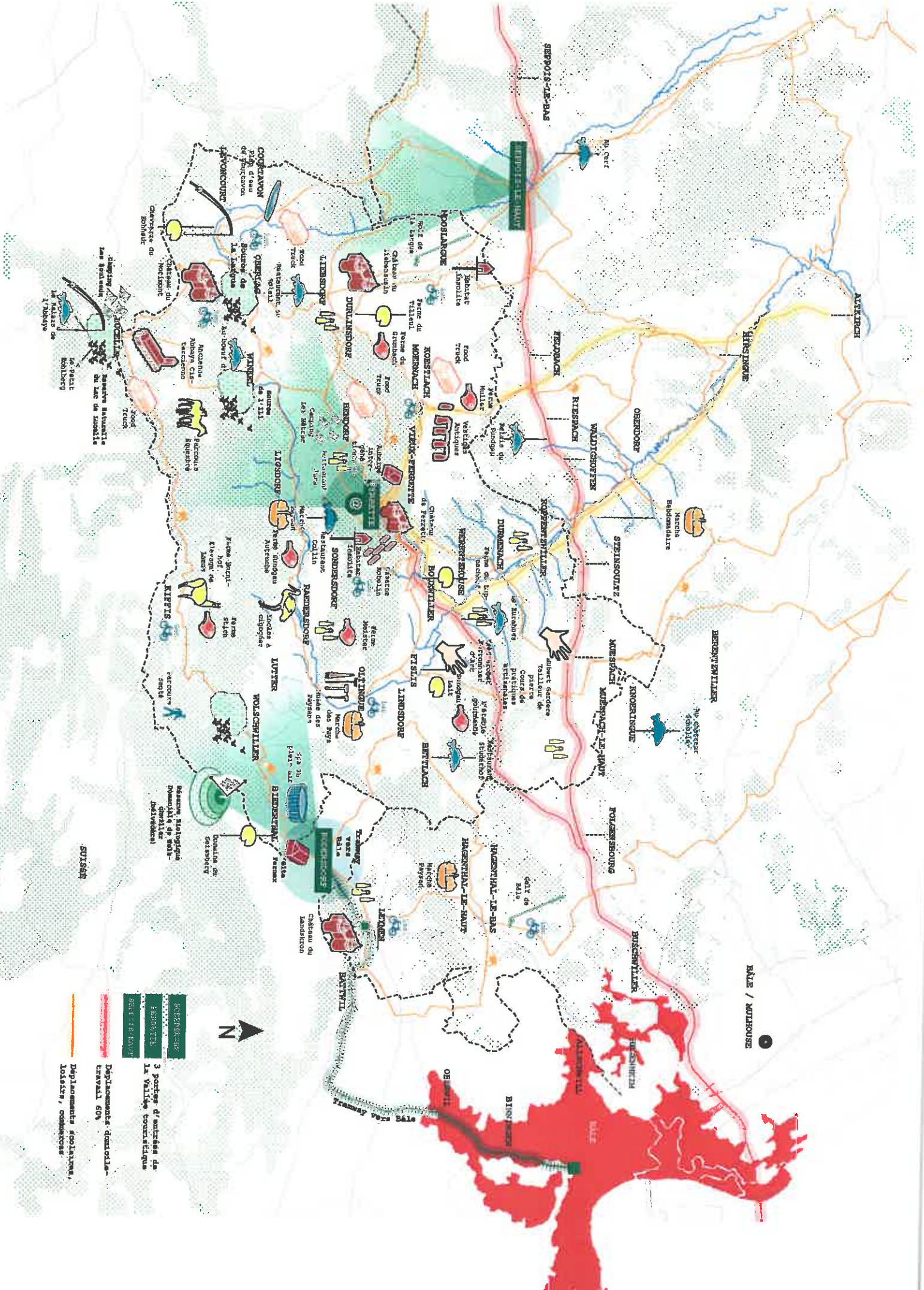
SUISSE



# L'ENJEU D'UNE VÉRITABLE POLITIQUE TRANSFRONTALIÈRE







LAKE / MERISSE



DÉPLACEMENTS  
 3 portes d'entrées de  
 la Vallée touriste  
 SUISSO-FRANCAISE

DÉPLACEMENTS DOMESTIQUES  
 CERNAY 60%

DÉPLACEMENTS ÉTRANGERS,  
 TOURISTES, COMMERCE

Déplacements domestiques,  
 touristes, commerces  
 Déplacements étrangers,  
 touristes, commerces





Révermont

