

UN TERRITOIRE SOLIDAIRE CAR COMPLEMENTAIRE

Haute-Loire
de Souillac

Souillac
La Vallée

Haute-Loire
de Souillac



1000
500
0
500
1000



CHAMPAGNOLE

Forêt Départementale
de la Vallée de l'Yonne et du

Forêt domaniale
de la Vallée de l'Yonne

VERS FRASNE
DE LA
BENNE

Forêt de Salettes

Forêt
de la Vallée

1000
500
0
500
1000

L'ATTRACTIVITE DU TERRITOIRE A CONSOLIDER les 3 centres bourgs comme enjeux

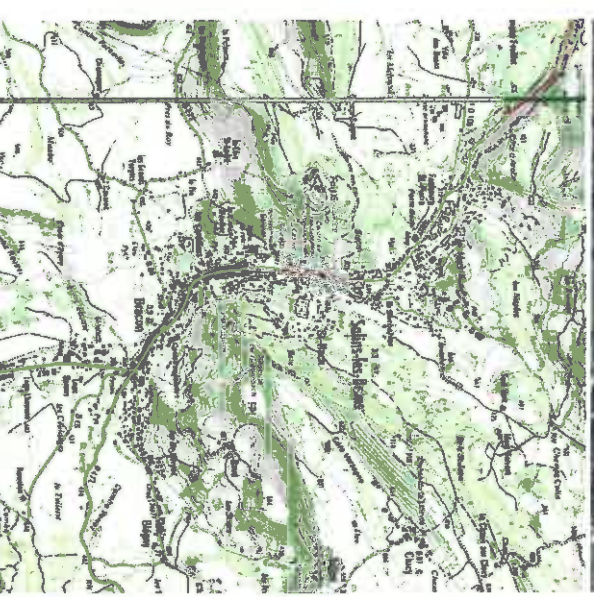
POLIGNY



ARBOIS

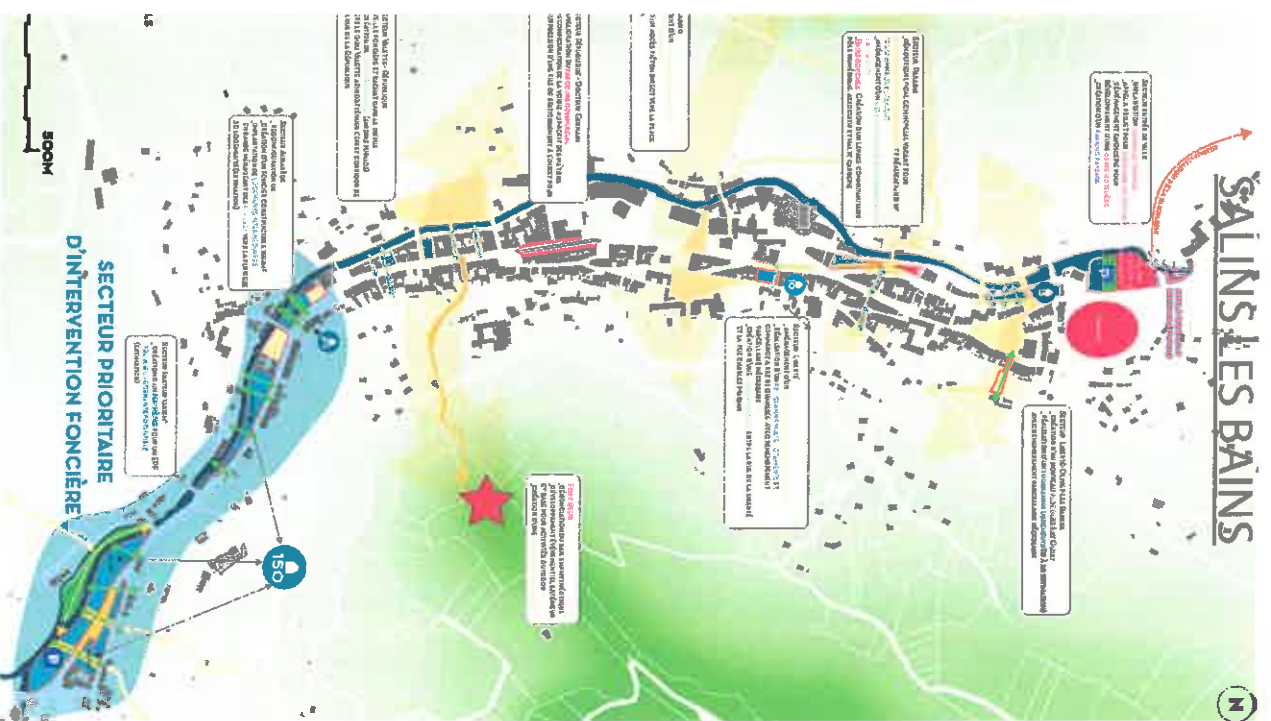
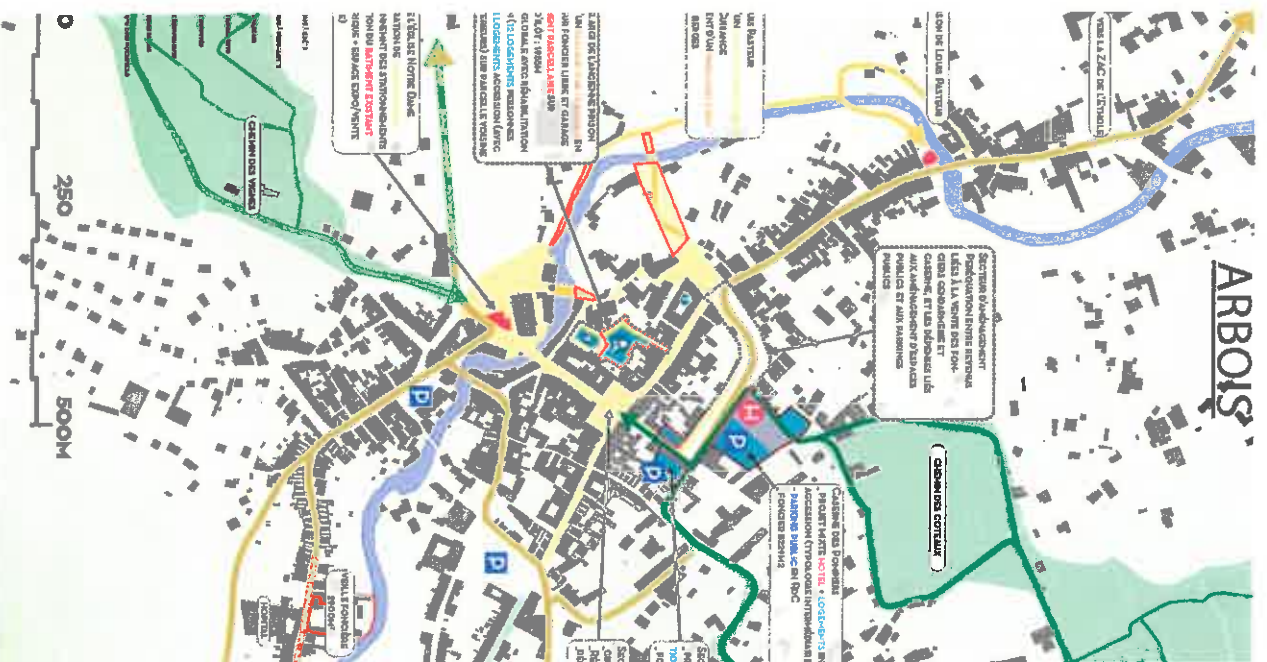


SALINS

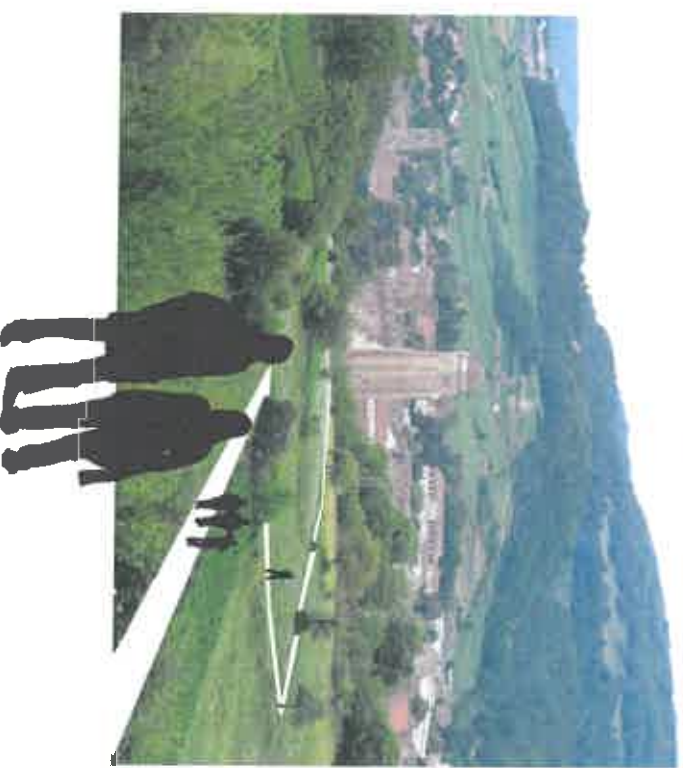


UNE VISION GLOBALE POUR DES ACTIONS LOCALISÉES

hiérarchiser les interventions sur le foncier,

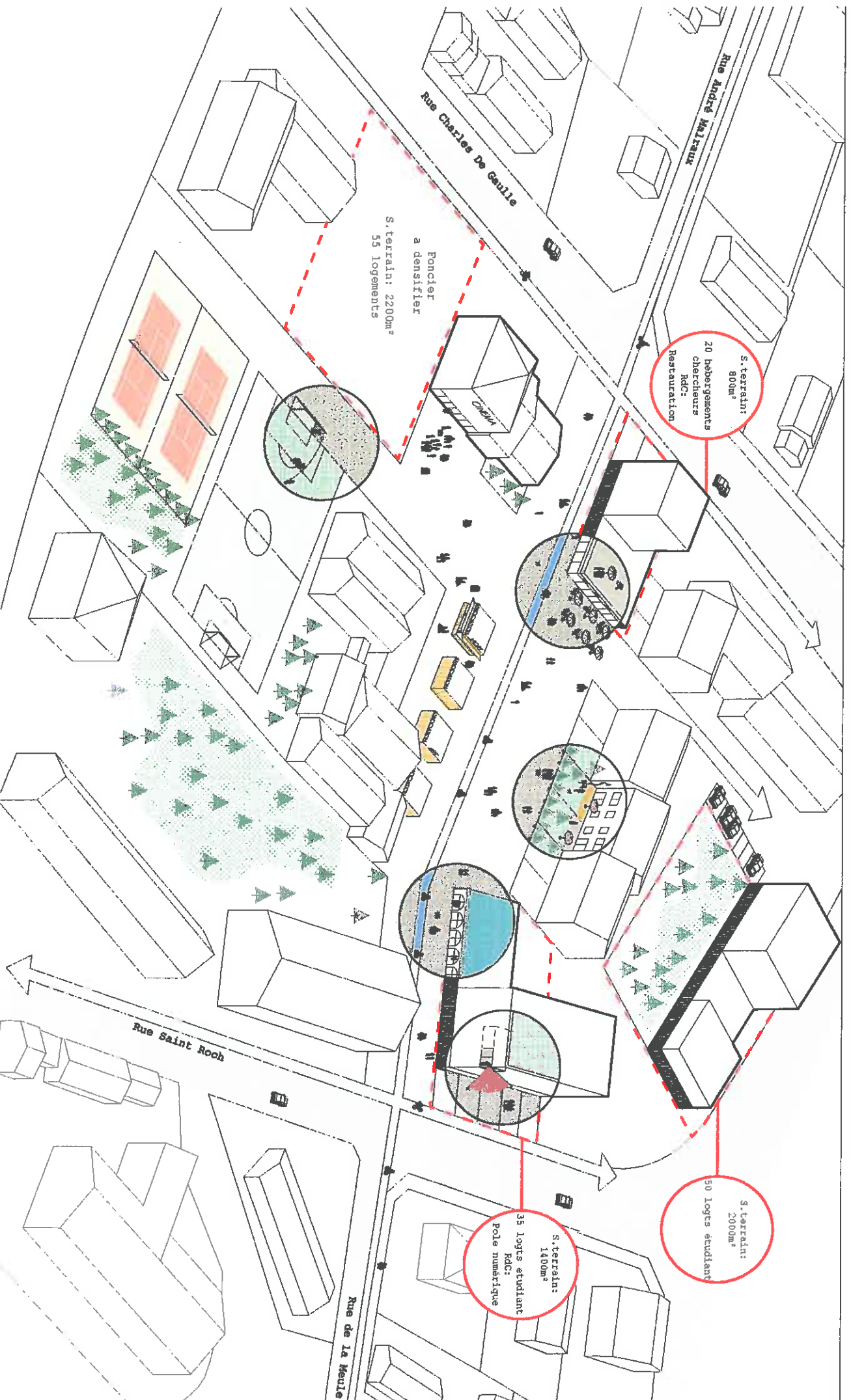


ARBOIS, RÉVÉLER D'AUTRES PARCOURS, ET MULTIPLIER LES POINTS DE VUE SUR LA VILLE
augmenter les espaces publics praticables,



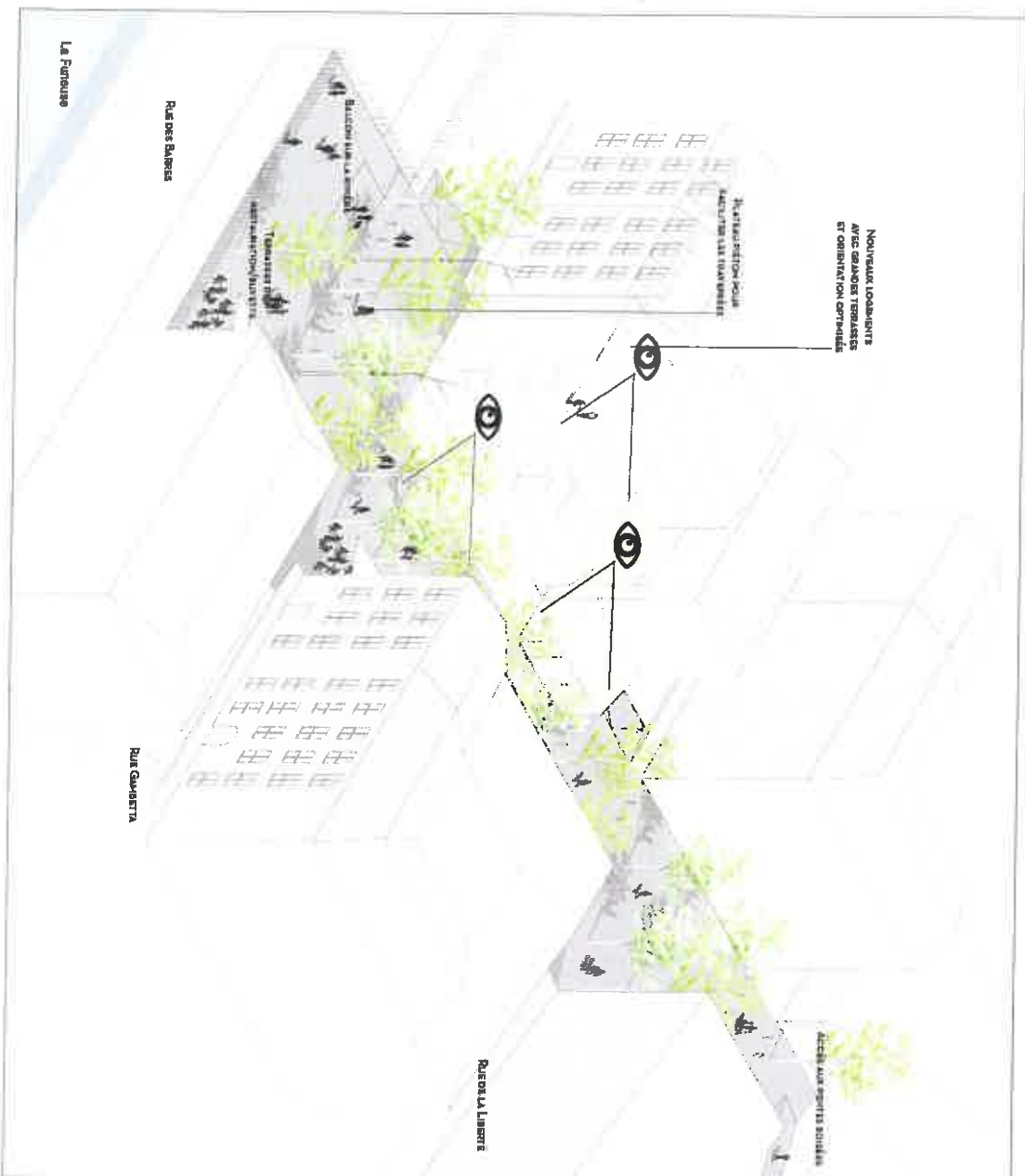
POLIGNY, RETROUVER UNE ATTRACTIVITÉ RÉSIDENTIELLE EN VILLE

valoriser le foncier pour créer de l'habitat de qualité



SALINS-LES-BAINS, DONNER DE L'ÉPAISSEUR À LA VILLE EN RÉVÉLANT LA TOPOGRAPHIE

créer des parcours transversaux, mettre en réseau les lieux publics,



CONSTAT :

Salins-les-Bains structurée autour d'un axe majeur, la rue de la République (D472). La ville est donc fortement marquée par le format généré par cette voie et il en résulte une pratique difficile de l'espace public pour les piétons



INTENTION :

Afin de permettre d'augmenter la visibilité de la rue de la République, nous proposons de créer des points d'arrêt, des points de vue et des espaces publics qui permettent de révéler la topographie de la ville et de créer des espaces publics qui permettent de révéler la topographie de la ville et de créer des espaces publics qui permettent de révéler la topographie de la ville



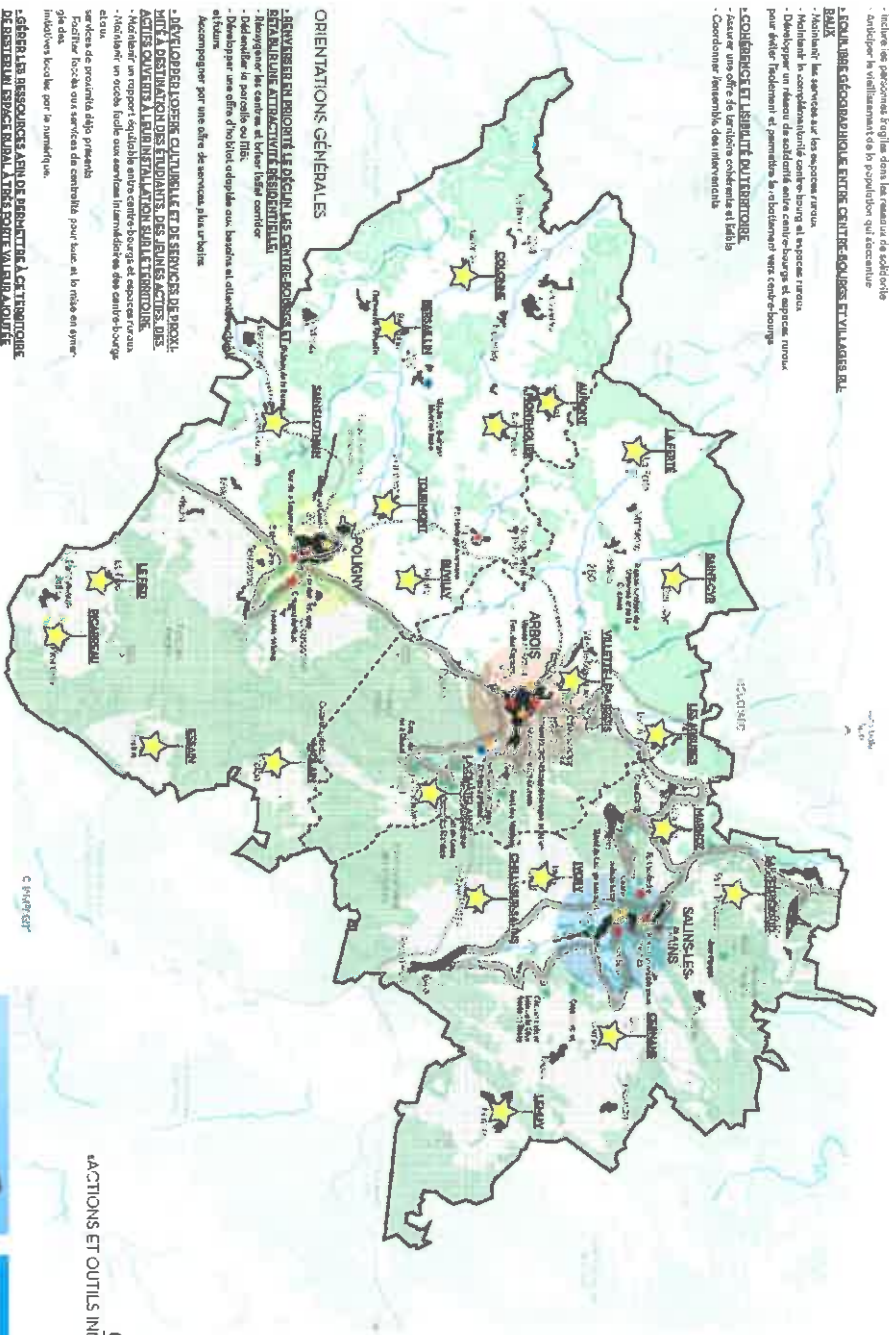
LA REHABILITATION DE L'HABITAT RURAL ET DE CENTRE BOURG STRATÉGIQUE POUR LE DÉVELOPPEMENT

- **ATTRACTIVITÉ**
 - Proposer une offre attractive et de services diversifié pour les jeunes et les familles qui souhaitent s'installer
 - Revitaliser les centres-bourgs

- **SOLIDARITÉ**
 - inclure les personnes fragiles dans les mesures de solidarité
 - anticiper le vieillissement de la population qui décroît

- **LE CADRE GÉOGRAPHIQUE ENTRE LE CENTRE-BOURG ET VILLAGES DE BAS**
 - Maintenir les services sur les espaces ruraux
 - Promouvoir la complémentarité entre centre-bourgs et espaces ruraux
 - Appuyer un maillage de relations entre centre-bourgs et espaces ruraux pour éviter l'isolement et permettre le réajustement vers centre-bourgs

- **COHÉSION ET LIÉVRES DU TERRITOIRE**
 - Assurer une offre de services cohérents et labellisés
 - Coordonner l'ensemble des interventions



ORIENTATIONS GÉNÉRALES

- **DÉVELOPPER EN PRIORITÉ LE DÉCLIN DES CENTRE-BOURGS ET VILLAGES DE BAS EN VILLAGES ATTRACTIFS ET BIEN ÉQUIPÉS**
 - Réorganiser les centres et offrir l'accompagnement
 - Développer le parcs et les services
 - Accompagner par une offre de services plus et mieux
- **DÉVELOPPER L'OFFRE CULTURELLE ET DE SERVICES DE PROXIMITÉ À DESTINATION DES ÉTUDIANTS, DES JEUNES ACTIFS, DES AGES COUVERTS À LA RÉHABILITATION DU TERRITOIRE**
 - Mettre en œuvre un projet équilibré entre centre-bourgs et espaces ruraux
 - Mettre en œuvre un projet équilibré entre centre-bourgs et espaces ruraux
 - Faciliter l'accès aux services de proximité pour tous et la mise en œuvre d'initiatives locales par le numérique
- **GÉRER LES RESSOURCES HUMAINES ET REPERCUTER À LA RÉHABILITATION DES CENTRE-BOURGS ET VILLAGES DE BAS**



ACTIONS ET OUTILS INNOVANTS AU SERVICE DU RENOUVELLEMENT DE L'HABITAT RURAL

