

	Aléa fort
	Aléa modéré
	Aléa "Remontée de nappe"
	Lit mineur
	Section couverte
	Limite commune
	RD 678
	RD
	Profil en travers (n° profil-cote crue centennale)

Echelle : 1 / 5000



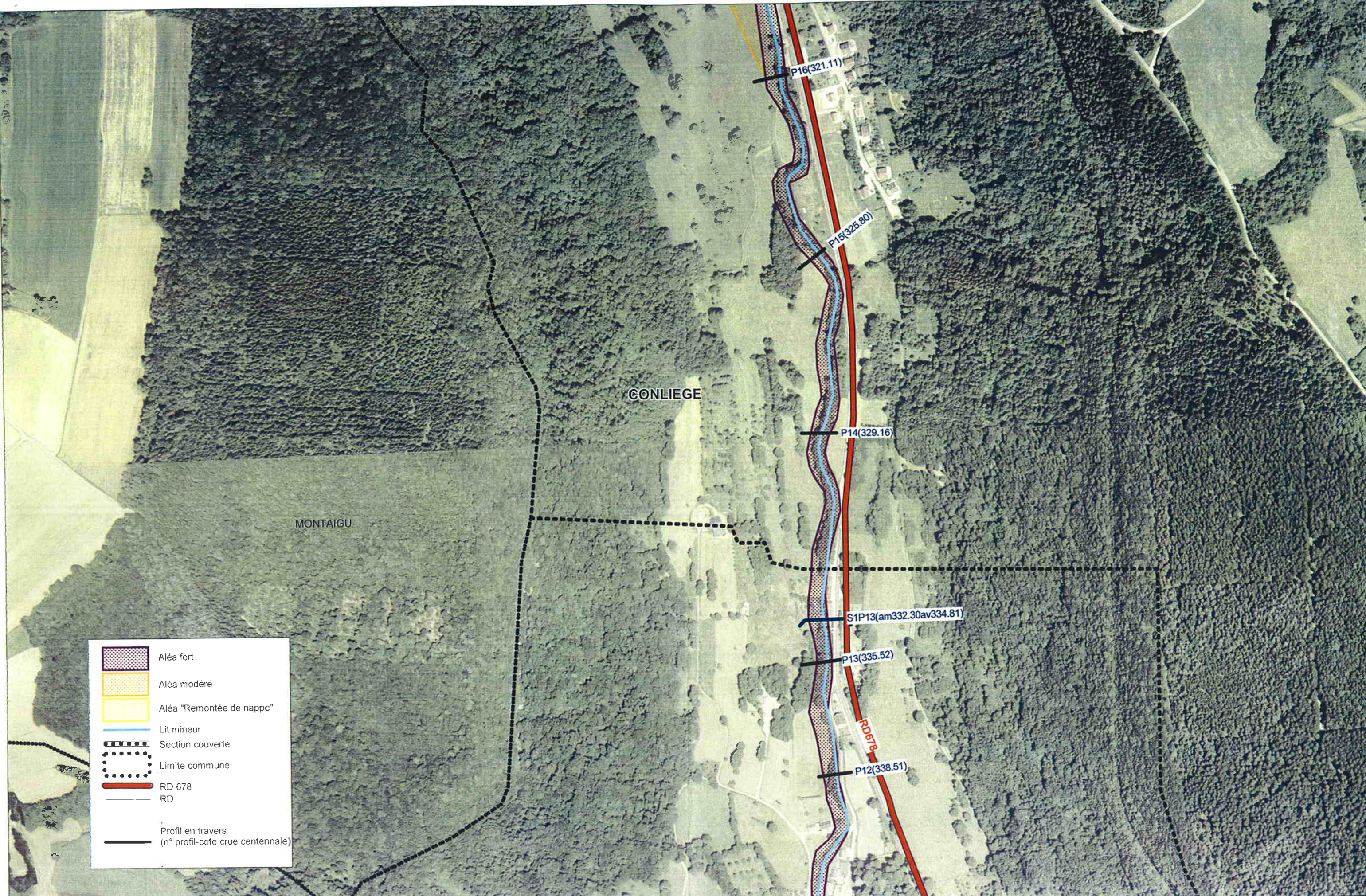
Direction
Départementale
de l'Équipement
Jura

PLAN DE PREVENTION DES RISQUES INONDATION
de La VALLIERE
CARTE DES ALEAS

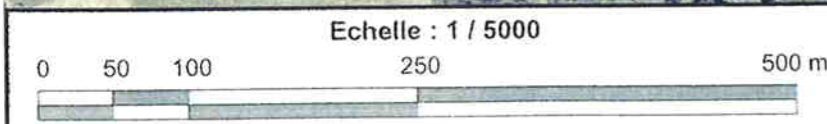
BETURE-CEREC

Janvier 2007

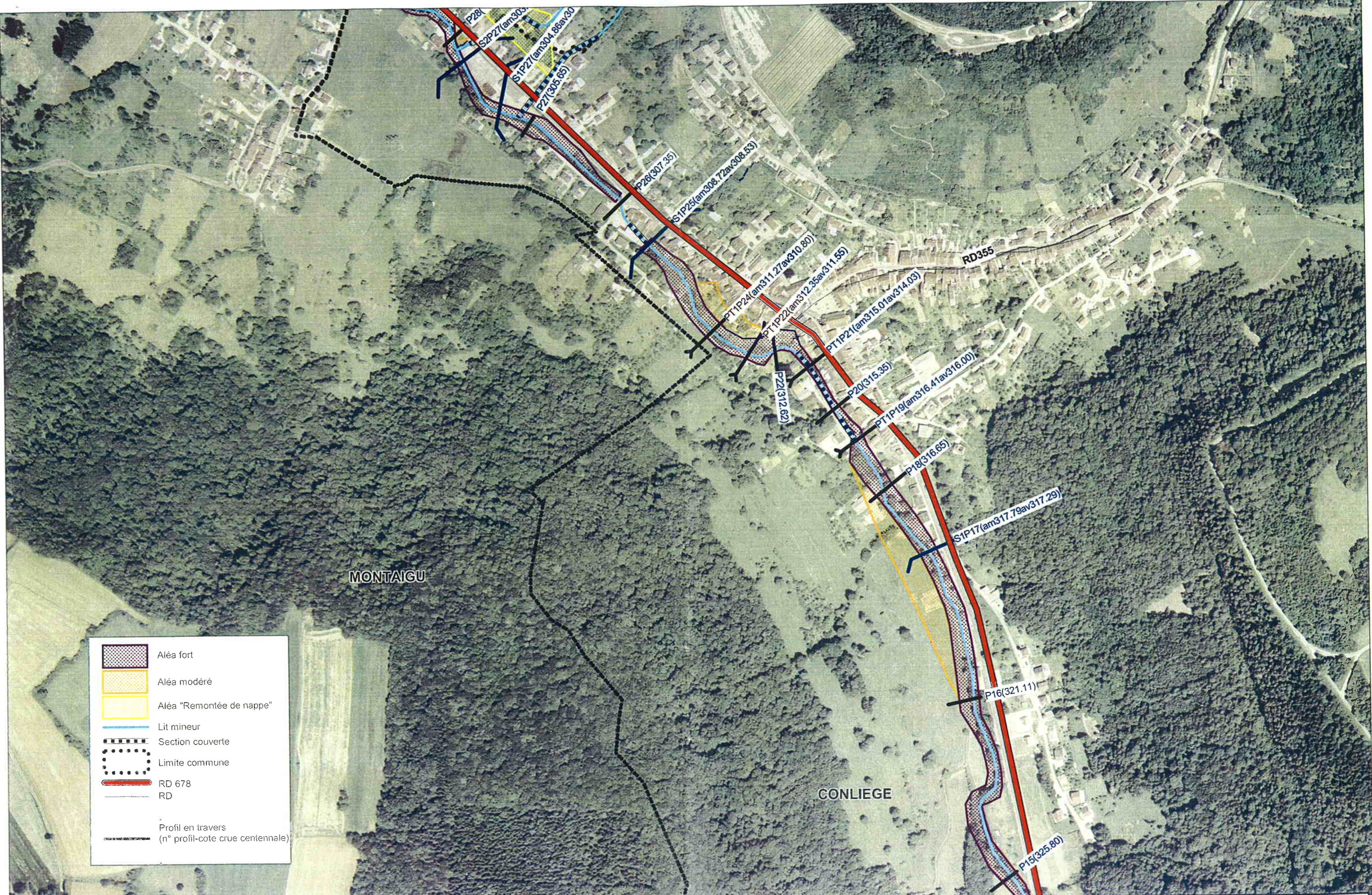
Planche 01



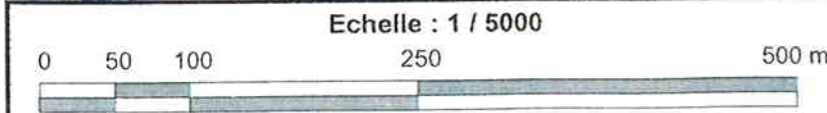
-  Aléa fort
-  Aléa modéré
-  Aléa "Remontée de nappe"
-  Lit mineur
-  Section couverte
-  Limite commune
-  RD 678
-  RD
-  Profil en travers
(n° profil-cote crue centennale)



PLAN DE PREVENTION DES RISQUES INONDATION
de La VALLIERE
CARTE DES ALEAS



	Aléa fort
	Aléa modéré
	Aléa "Remontée de nappe"
	Lit mineur
	Section couverte
	Limite commune
	RD 678
	RD
	Profil en travers (n° profil-cote crue centennale)

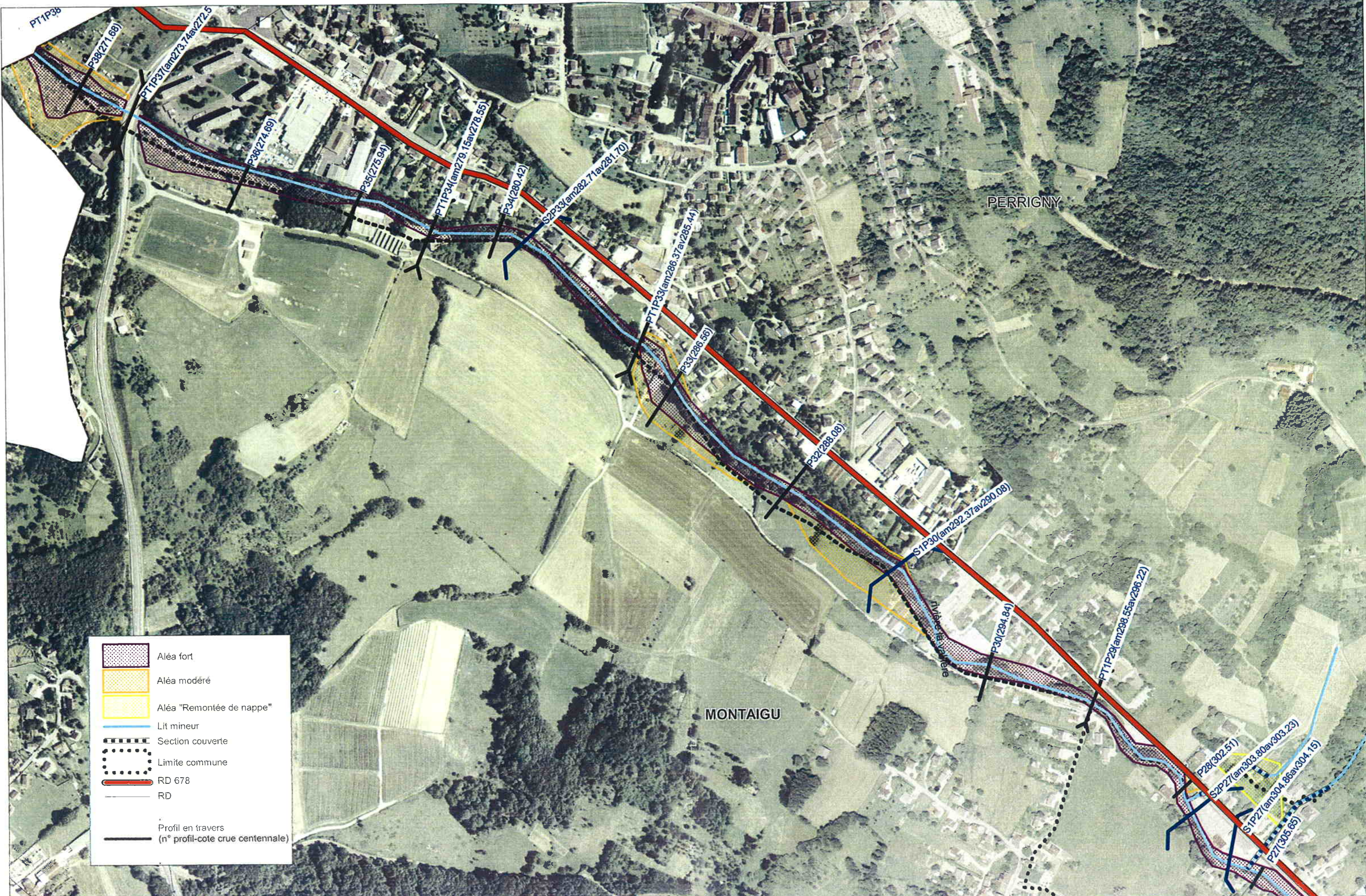


Direction
Départementale
de l'Équipement
Jura

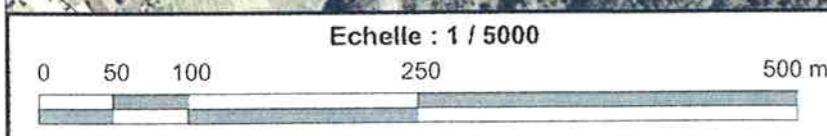
PLAN DE PREVENTION DES RISQUES INONDATION
de La VALLIERE
CARTE DES ALEAS

BETURE-CEREC

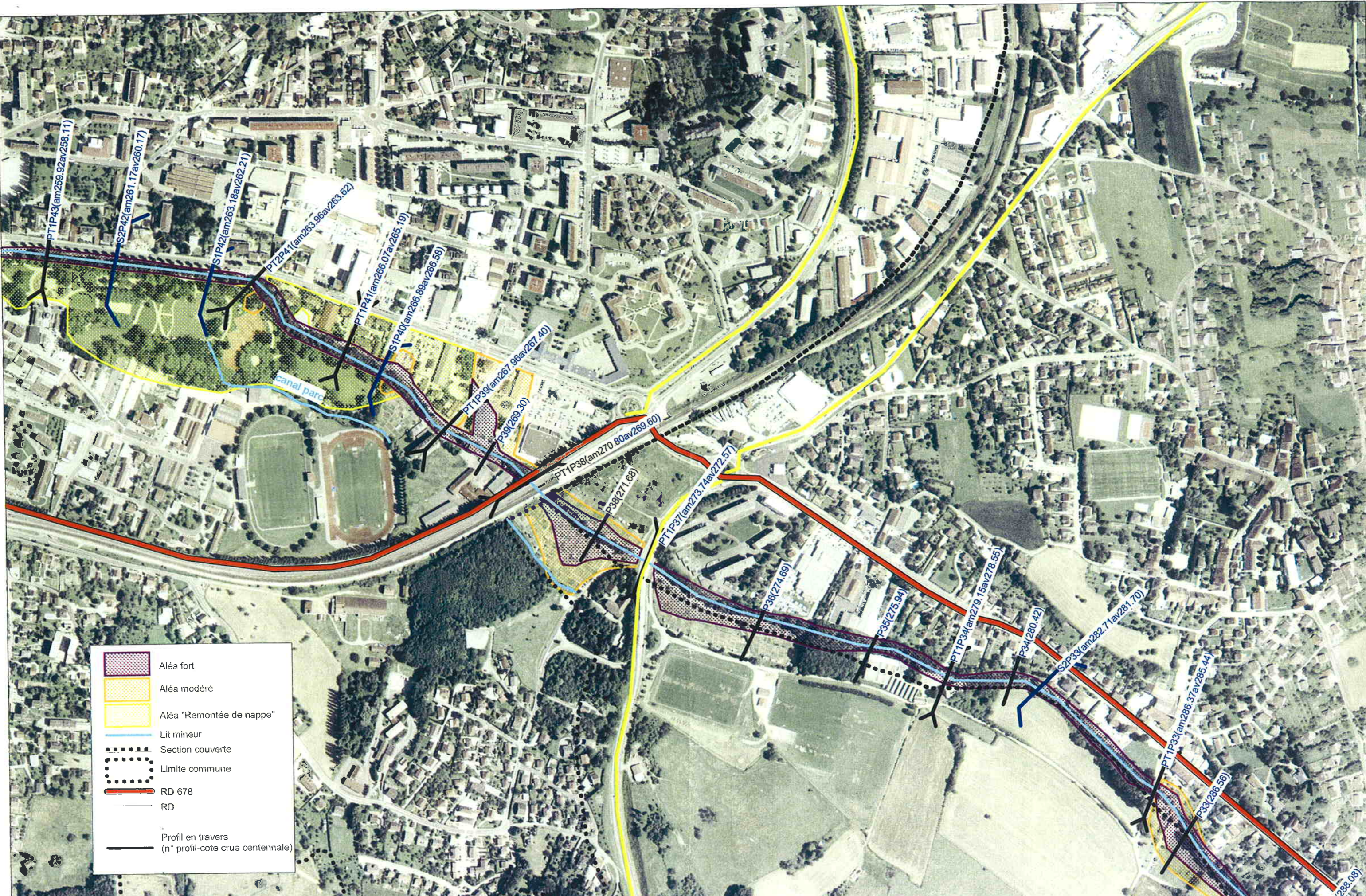
Janvier 2007
Planche 03



-  Aléa fort
-  Aléa modéré
-  Aléa "Remontée de nappe"
-  Lit mineur
-  Section couverte
-  Limite commune
-  RD 678
-  RD
-  Profil en travers
(n° profil-cote crue centennale)



PLAN DE PREVENTION DES RISQUES INONDATION
de La VALLIERE
CARTE DES ALEAS



- Aléa fort
- Aléa modéré
- Aléa "Remontée de nappe"
- Lit mineur
- Section couverte
- Limite commune
- RD 678
- RD
- Profil en travers
(n° profil-cote crue centennale)

Echelle : 1 / 5000

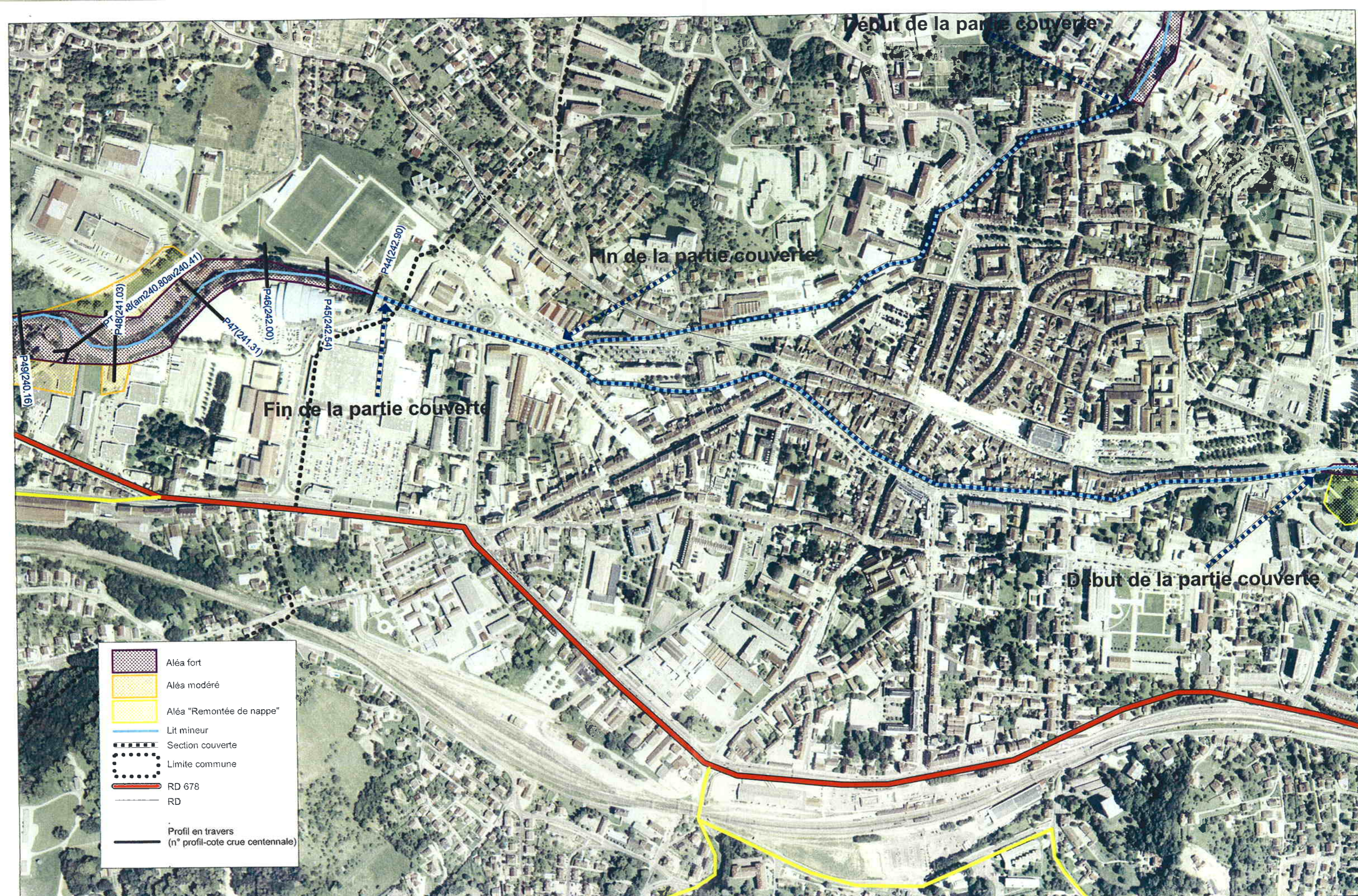


PLAN DE PREVENTION DES RISQUES INONDATION
de La VALLIERE
CARTE DES ALEAS

BETURE-CEREC

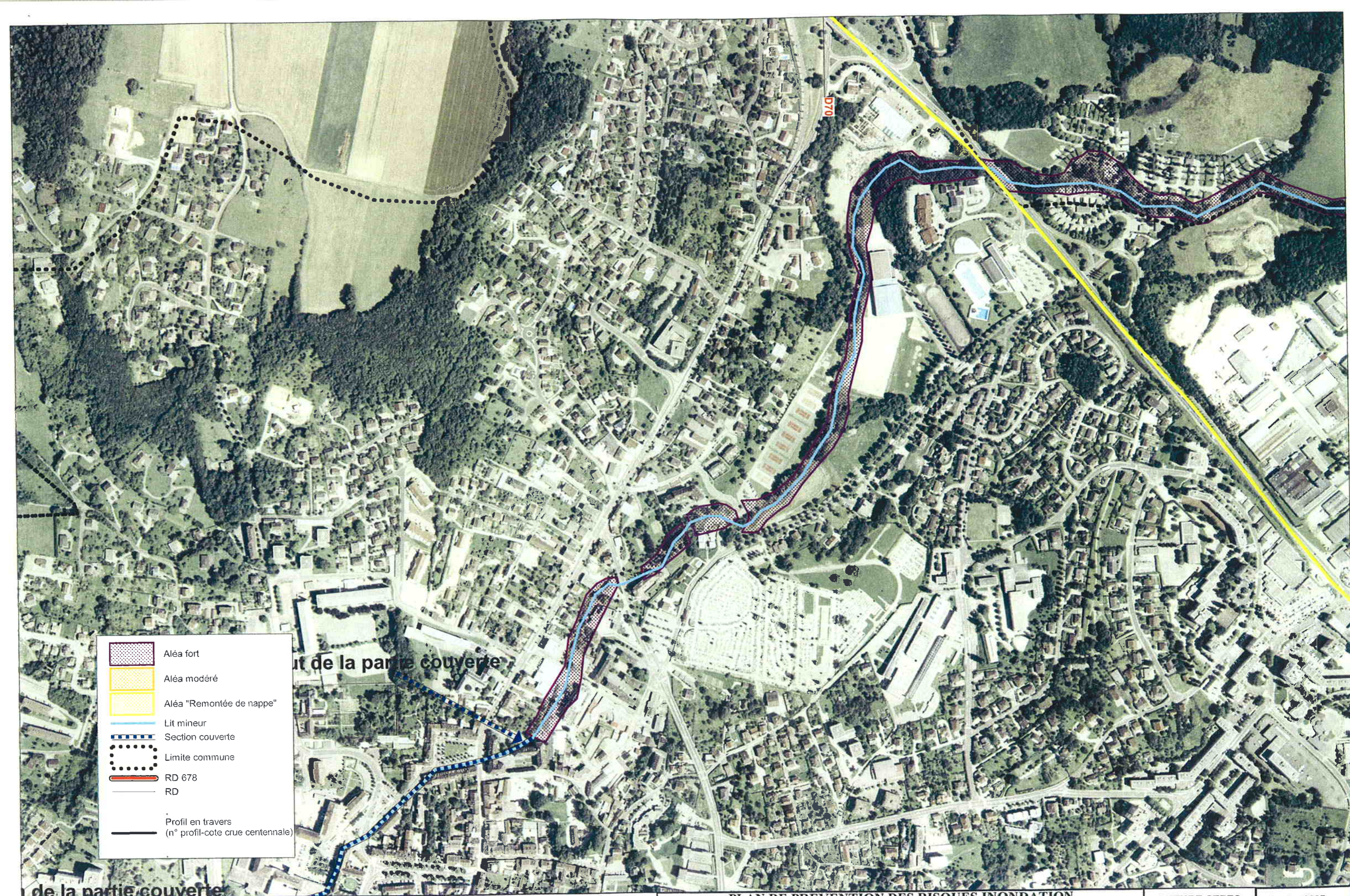
Janvier 2007

Planche 05



- Aléa fort
- Aléa modéré
- Aléa "Remontée de nappe"
- Lit mineur
- Section couverte
- Limite commune
- RD 678
- RD
- Profil en travers (n° profil-cote crue centennale)





	Aléa fort
	Aléa modéré
	Aléa "Remontée de nappe"
	Lit mineur
	Section couverte
	Limite commune
	RD 678
	RD
	Profil en travers (n° profil-cote crue centennale)

de la partie couverte

Echelle : 1 / 5000

0 50 100 250 500 m



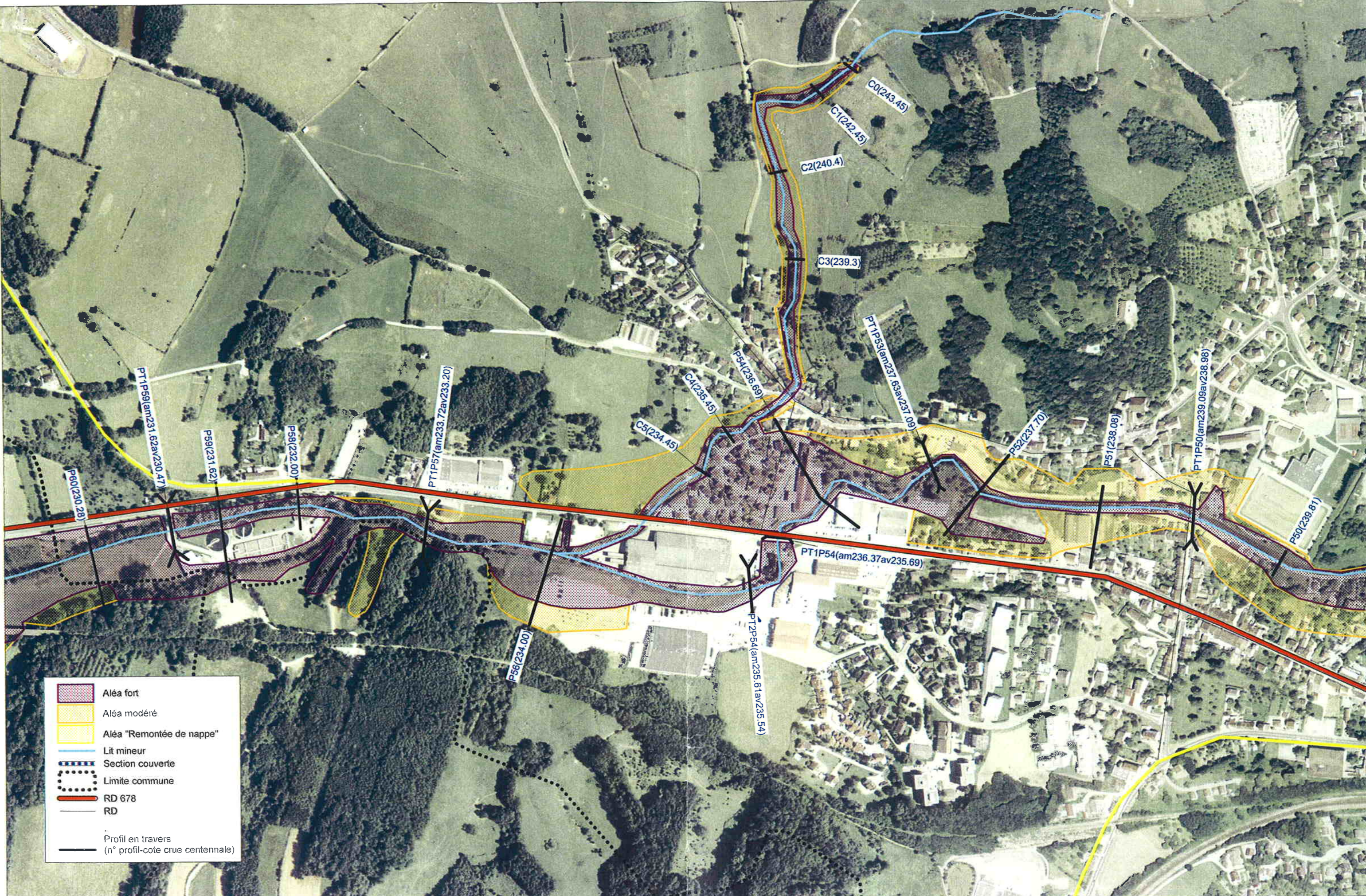
Direction
Départementale
de l'Équipement
Jura

PLAN DE PREVENTION DES RISQUES INONDATION
de La VALLIERE
CARTE DES ALEAS

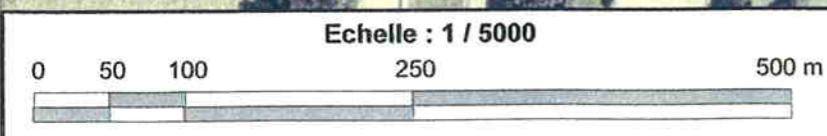
BETURE-CEREC

Janvier 2007

Planche 06bis

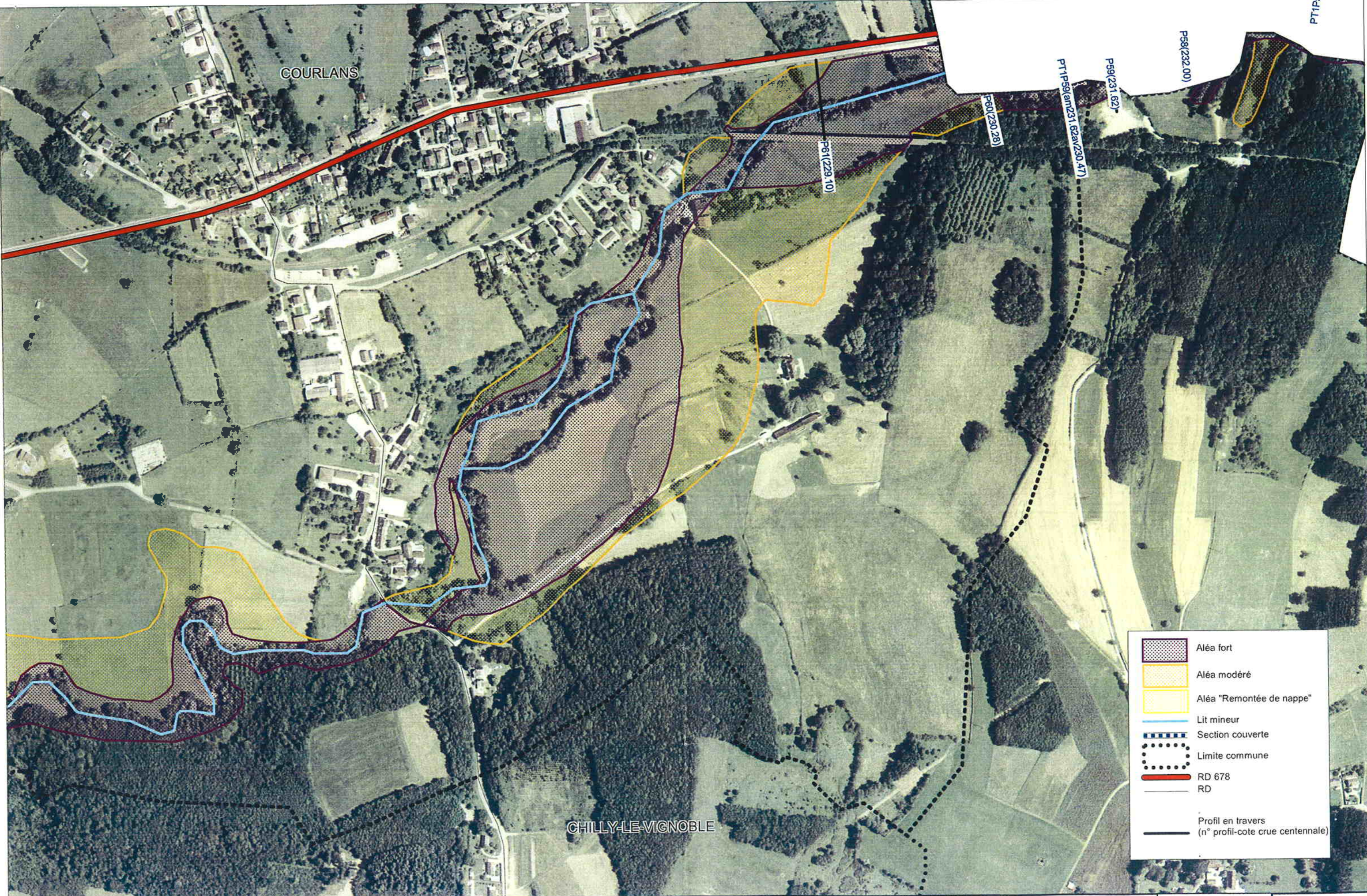


- Aléa fort
- Aléa modéré
- Aléa "Remontée de nappe"
- Lit mineur
- Section couverte
- Limite commune
- RD 678
- RD
- Profil en travers
(n° profil-cote crue centennale)

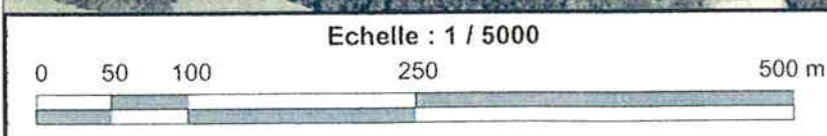


PLAN DE PREVENTION DES RISQUES INONDATION
de La VALLIERE
CARTE DES ALEAS

BETURE-CEREC Janvier 2007
Planche 07



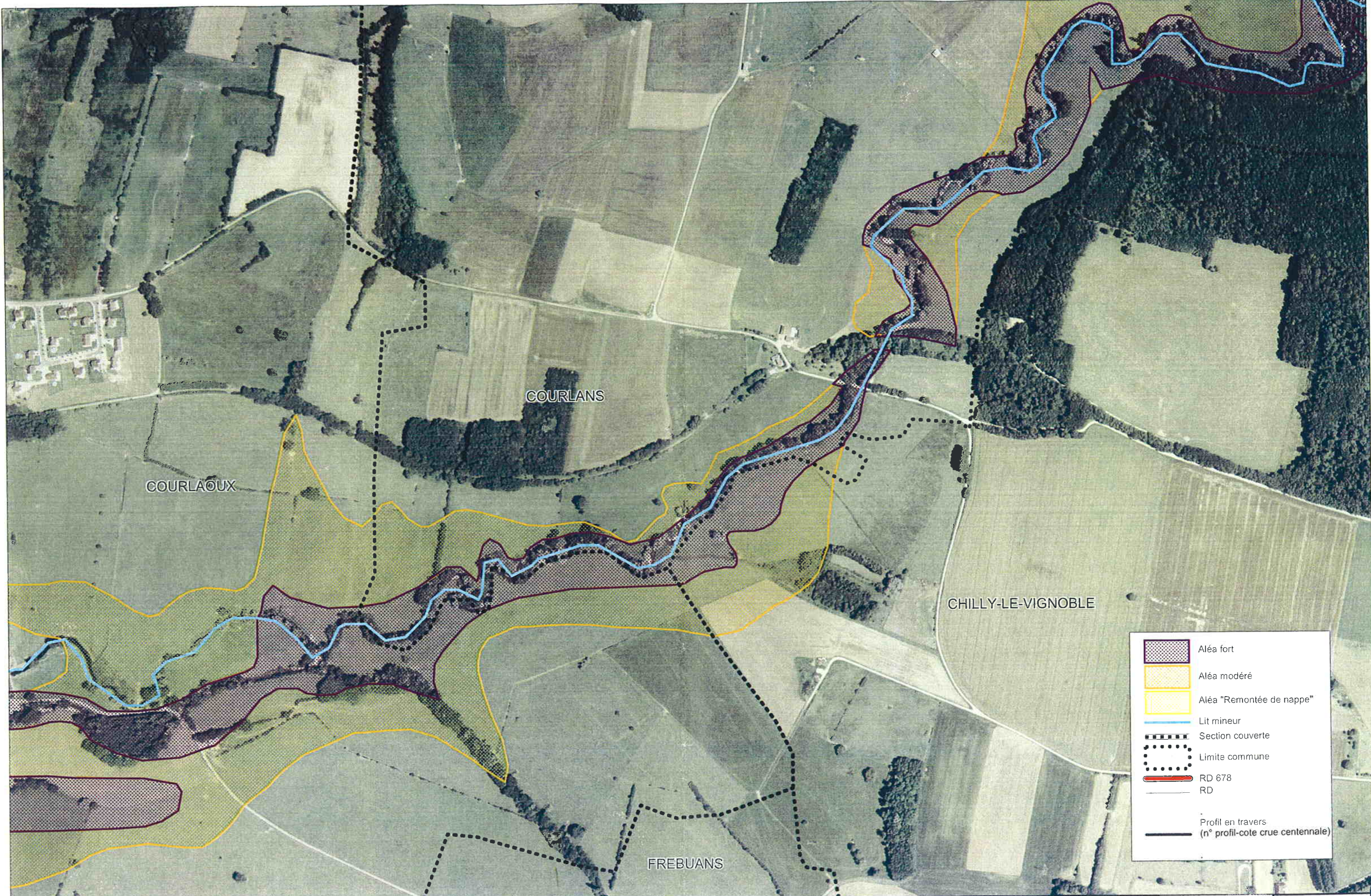
	Aléa fort
	Aléa modéré
	Aléa "Remontée de nappe"
	Lit mineur
	Section couverte
	Limite commune
	RD 678
	RD
	Profil en travers (n° profil-cote crue centennale)



Direction
Départementale
de l'Équipement
Jura

PLAN DE PREVENTION DES RISQUES INONDATION
de La VALLIERE
CARTE DES ALEAS

BETURE-CEREC
Janvier 2007
Planche 08

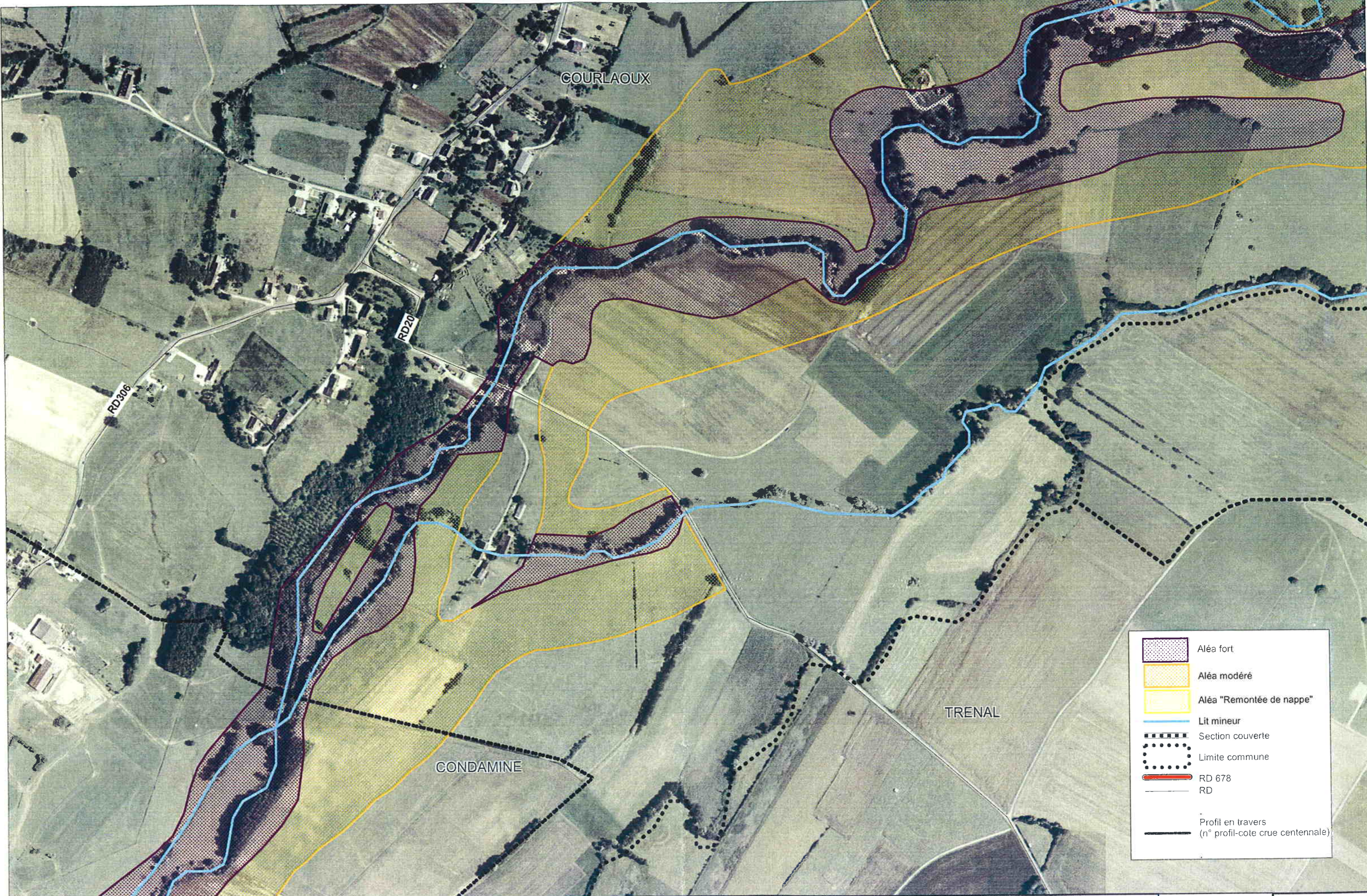


	Aléa fort
	Aléa modéré
	Aléa "Remontée de nappe"
	Lit mineur
	Section couverte
	Limite commune
	RD 678
	RD
	Profil en travers (n° profil-cote crue centennale)

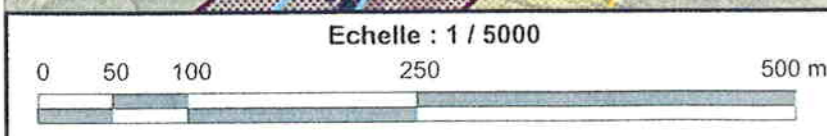


Direction
Départementale
de l'Équipement
Jura

PLAN DE PREVENTION DES RISQUES INONDATION
de La VALLIERE
CARTE DES ALEAS



	Aléa fort
	Aléa modéré
	Aléa "Remontée de nappe"
	Lit mineur
	Section couverte
	Limite commune
	RD 678
	RD
	Profil en travers (n° profil-cote crue centennale)



Direction
Départementale
de l'Équipement
Jura

PLAN DE PREVENTION DES RISQUES INONDATION
de La VALLIERE
CARTE DES ALEAS

DETURE-CEREC

Janvier 2007

Planche 10



	Aléa fort
	Aléa modéré
	Aléa "Remontée de nappe"
	Lit mineur
	Section couverte
	Limite commune
	RD 678
	RD
	Profil en travers (n° profil-cote crue centennale)



Direction
Départementale
de l'Équipement
Jura

PLAN DE PREVENTION DES RISQUES INONDATION
de La VALLIERE
CARTE DES ALEAS

BETURE-CEREC Janvier 2007

Planche 11