

# CHAUSSIN

PLAN DE PRÉVENTION  
DES RISQUES D'INONDATION



Basse vallée du Doubs

ZONAGE RÉGLEMENTAIRE  
CHAUSSIN  
1/5 000

Carte

08  
12

Planche 1/4

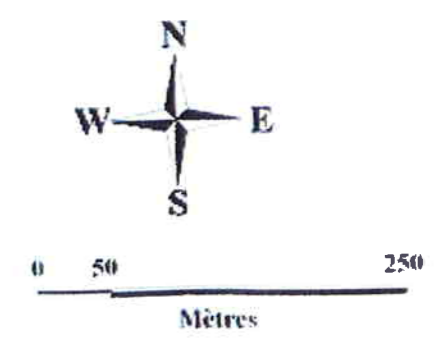
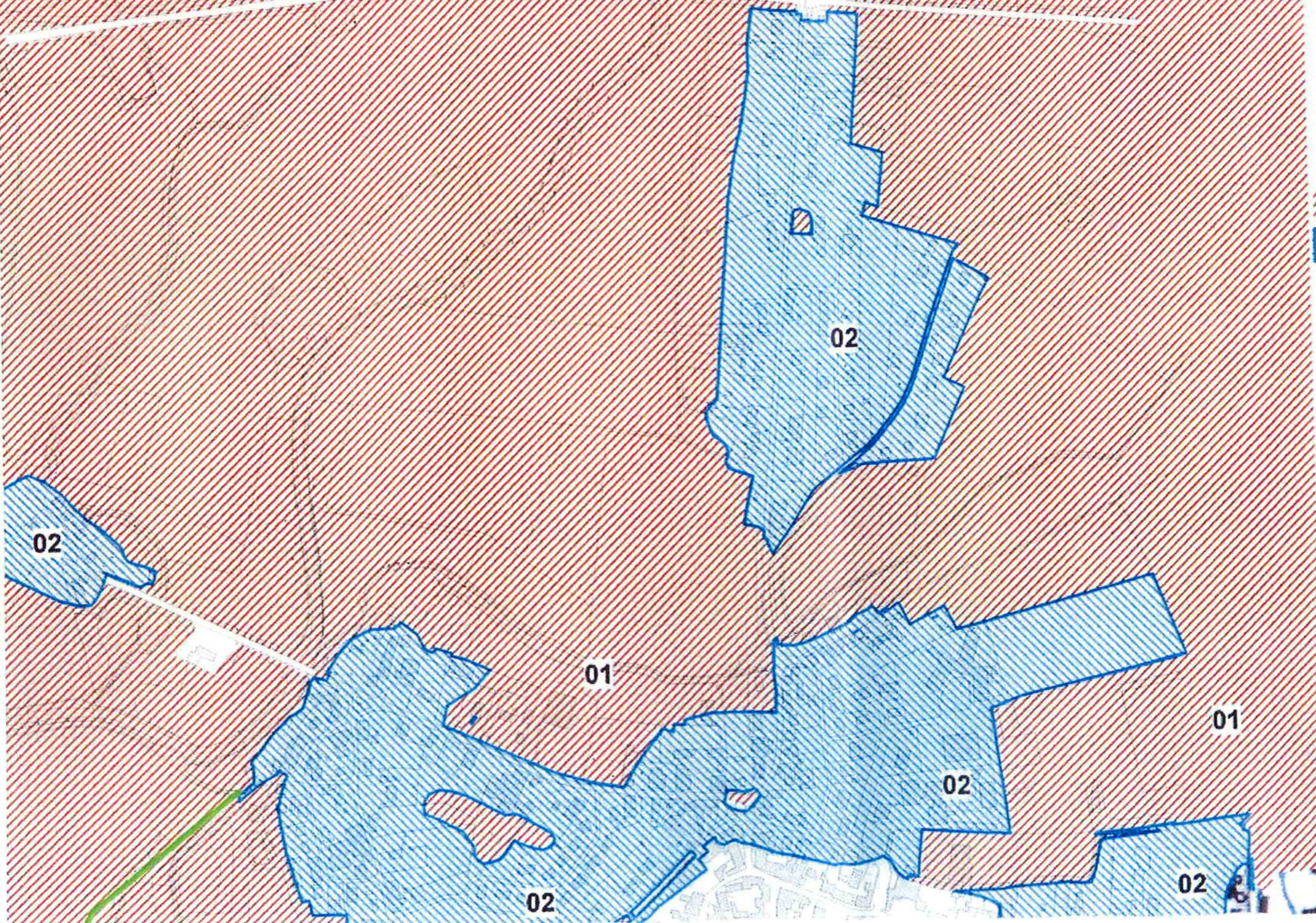
## Légende

### Zonage réglementaire

- 01 Zone rouge
- 02 Zone bleue

### Divers

- Limite communale
- Digue ou assimilé
- Profil en travers
- N°profil et cote en crue centennale



Année 2007





# CHAUSSIN

PLAN DE PRÉVENTION  
DES RISQUES D'INONDATION



Basse vallée du Doubs

ZONAGE RÉGLEMENTAIRE  
COMMUNE DE CHAUSSIN  
1/10 000

Carte

08  
12

Planche 3/4

## Légende

Zonage réglementaire

01 Zone rouge

02 Zone bleue

## Divers

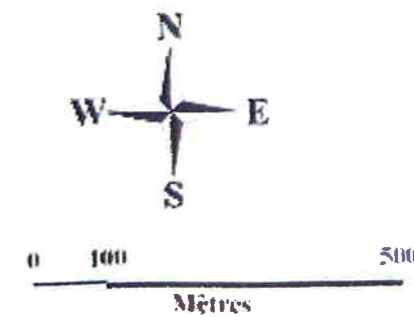
— Limite communale

— Digue ou assimilé

— Profil en travers

APR: 1504 721

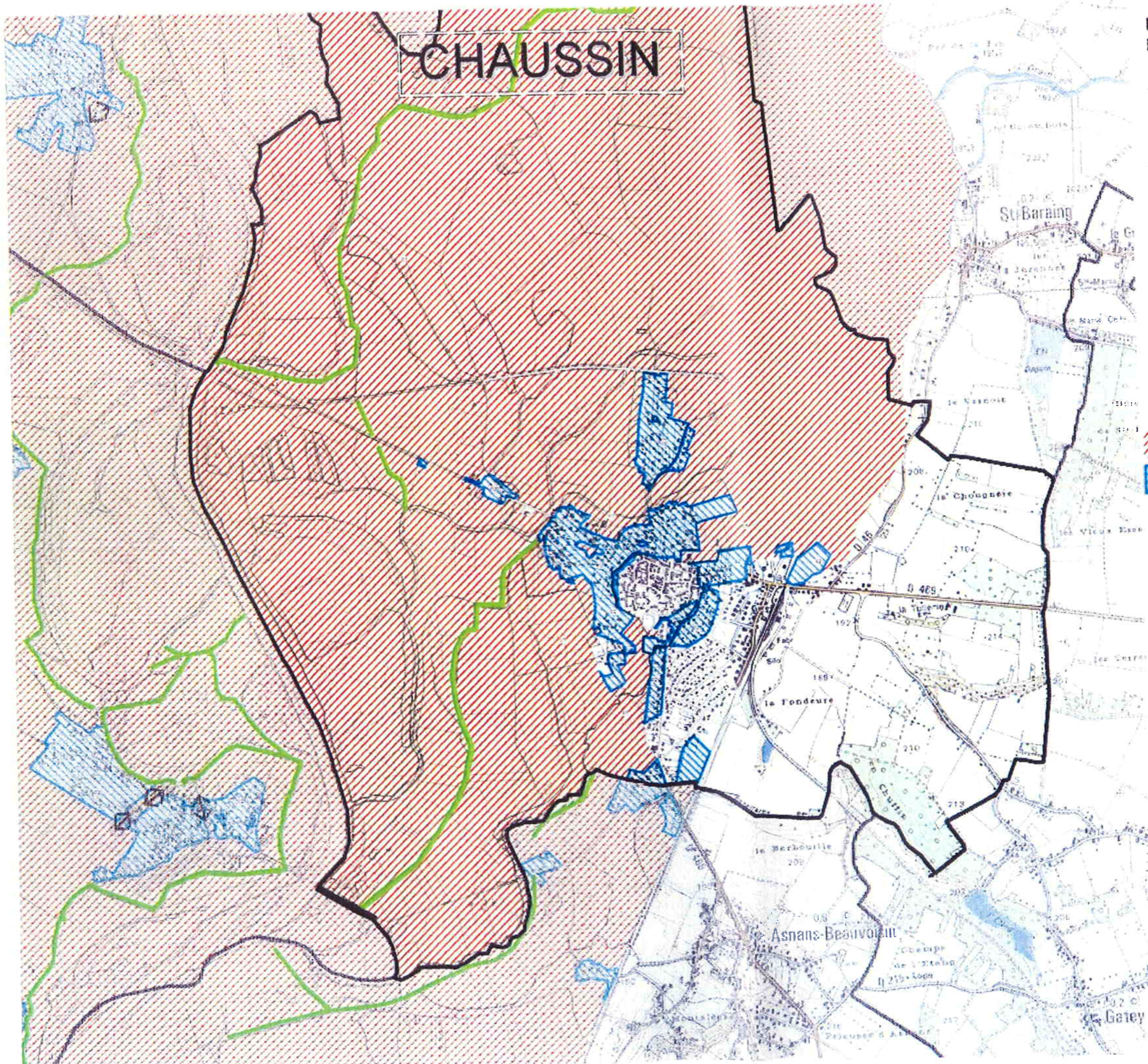
● N°profil et cote en crue centennale



Année 2007







**PLAN DE PRÉVENTION  
DES RISQUES D'INONDATION**



*Basse vallée du Doubs*

**ZONAGE RÉGLEMENTAIRE  
COMMUNE DE CHAUSSIN  
1/20 000**

**Carte**  
08/12

Planche 4/4

**Légende**

**Zonage réglementaire**

- 01 Zone rouge
- 02 Zone bleue

**Divers**

- Limite communale
- Digue ou assimilé
- Profil en travers
- N°profil et cote en crue centennale



Année 2007





# PETIT-NOIR

PLAN DE PRÉVENTION  
DES RISQUES D'INONDATION



Basse vallée du Doubs

ZONAGE RÉGLEMENTAIRE  
Commune de PETIT-NOIR  
1/5 000

Carte

03  
12

Planche 1/5

## Légende

Zonage réglementaire

01 Zone rouge

02 Zone bleue

## Divers

— Limite communale

— Digue ou assimilé

— Profil en travers



0 50 250  
Mètres

Année 2007





# PETIT-NOIR

PLAN DE PRÉVENTION  
DES RISQUES D'INONDATION



Basse vallée du Doubs

ZONAGE RÉGLEMENTAIRE  
Commune de PETIT-NOIR  
1/10 000

Carte

03 / 12

Planche 4/5



## Légende

### Zonage réglementaire

01 Zone rouge

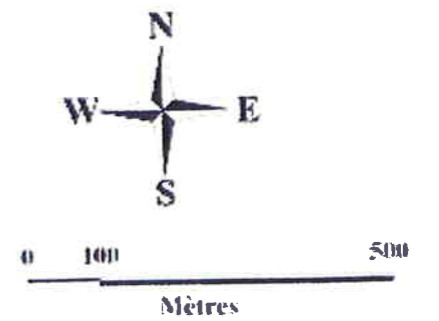
02 Zone bleue

### Divers

— Limite communale

— Digue ou assilé

— Profil en travers



Année 2007





# PETIT-NOIR

## PLAN DE PRÉVENTION DES RISQUES D'INONDATION



Basse vallée du Doubs

ZONAGE RÉGLEMENTAIRE  
Commune de PETIT-NOIR  
1/20 000

Carte

03/12

Planche 5/5

### Légende

#### Zonage réglementaire

- 01 Zone rouge
- 02 Zone bleue

#### Divers

- Limite communale
- Digue ou assimilé
- Profil en travers



Année 2007





# ASNANS-BEAUVOISIN

PLAN DE PRÉVENTION  
DES RISQUES D'INONDATION

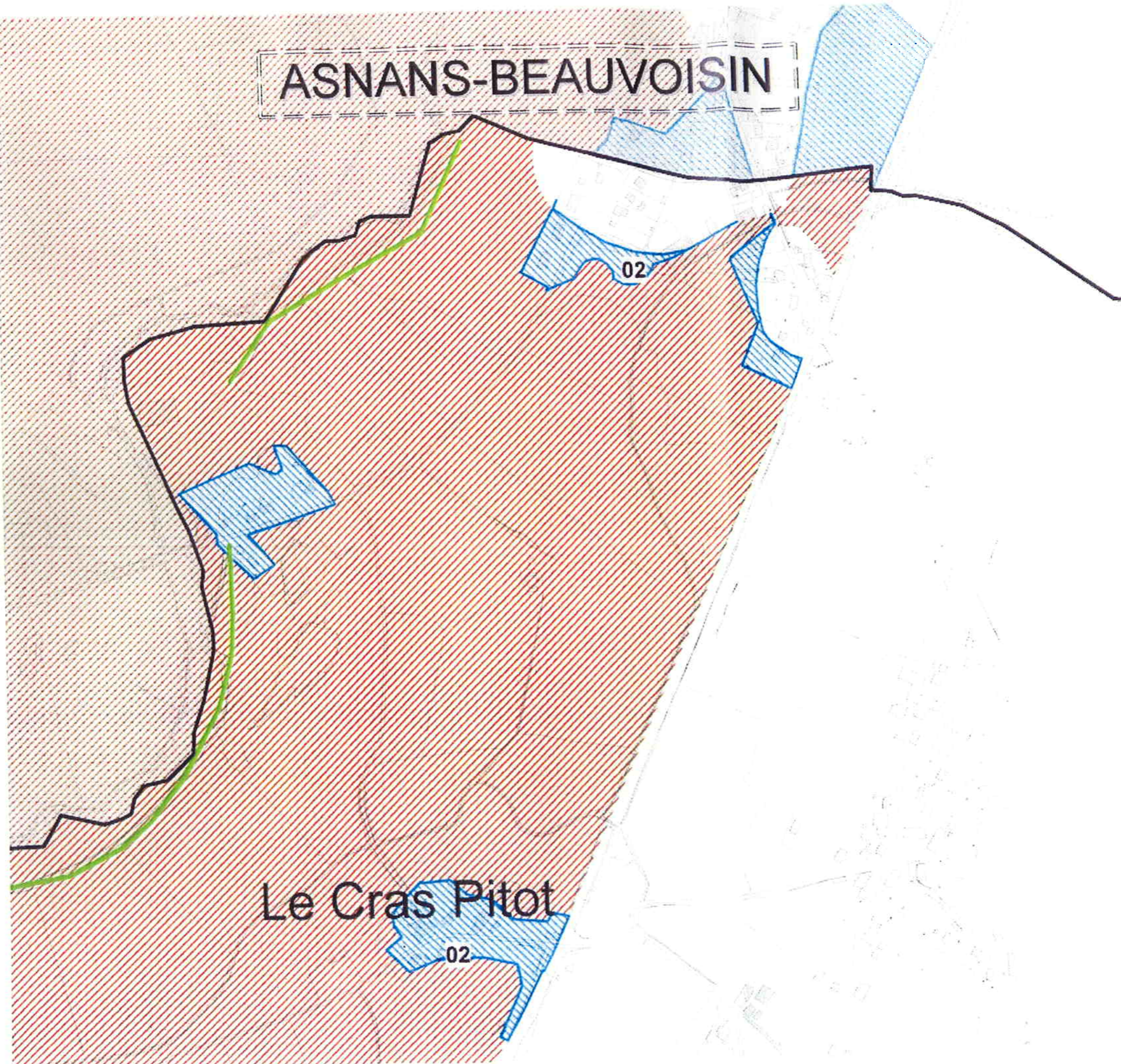


Basse vallée du Doubs

ZONAGE RÉGLEMENTAIRE  
ASNANS-BEAUVOISIN  
1/5 000

Carte  
05/12

Planche 1/2



## Légende

### Zonage réglementaire

- 01 Zone rouge
- 02 Zone bleue

### Divers

- Limite communale
- Digue ou assimilé
- Profil en travers
- N°profil et cote en crue centennale



Année 2007





# ASNANS-BEAUVOISIN

PLAN DE PRÉVENTION  
DES RISQUES D'INONDATION



Basse vallée du Doubs

ZONAGE RÉGLEMENTAIRE  
ASNANS-BEAUVOISIN  
1/20 000

Carte

05  
12

Planche 2/2

## Légende

### Zonage réglementaire

- 01 Zone rouge
- 02 Zone bleue

### Divers

- Limite communale
- Digue ou assimilé
- Profil en travers
- N°profil et cote en crue centennale



0 200 1000  
Mètres

Année 2007

