

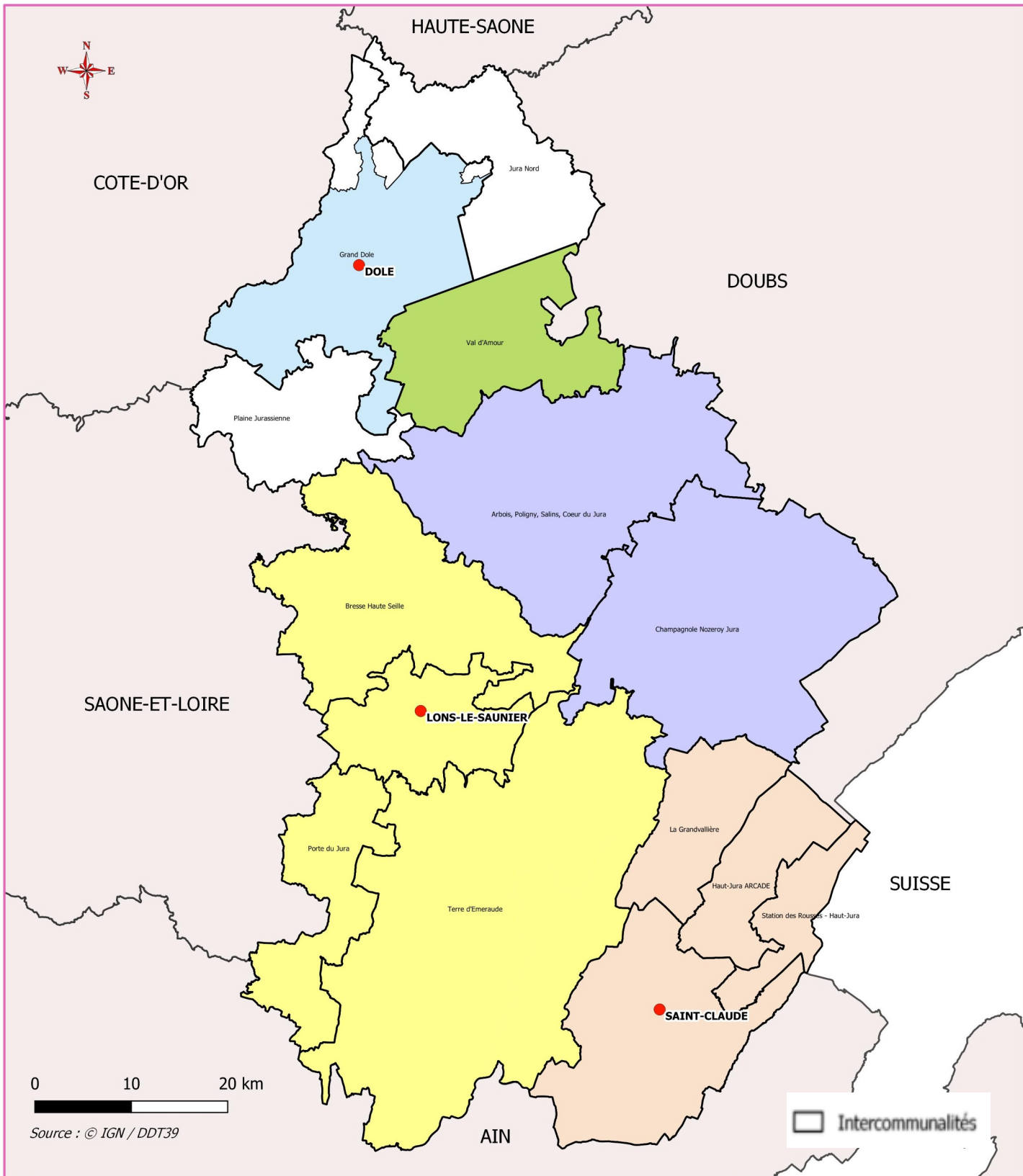


PRÉFET DU JURA

*Liberté
Égalité
Fraternité*

Urbanisme Aménagement

- SCoT
- PLUi
- État d'avancement des PLUi
- État d'avancement des Documents d'urbanisme
- Documents d'urbanisme approuvés
- Documents d'urbanisme en élaboration ou révision
- ADS - Sites instructeurs
- Dossiers d'accessibilité
- Agendas d'accessibilité programmée (Ad'Ap)

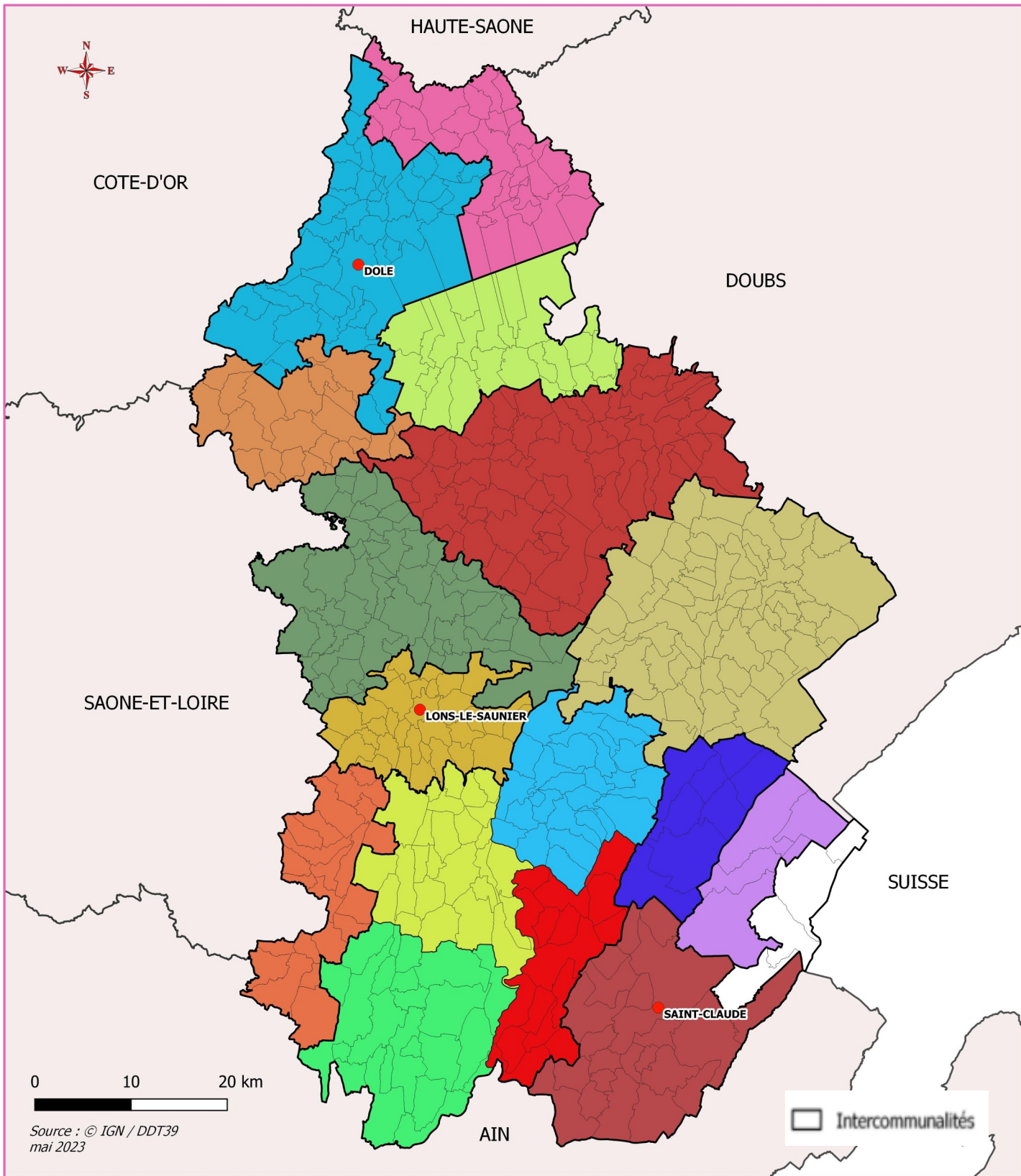


Les SCoT du Jura (les SCoT et les EPCI)

1 SCoT approuvé :
Pays Lédonien, mis
en révision
1 SCoT prescrit :
Pays
du Haut-Jura








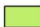





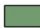


SCoT du Jura

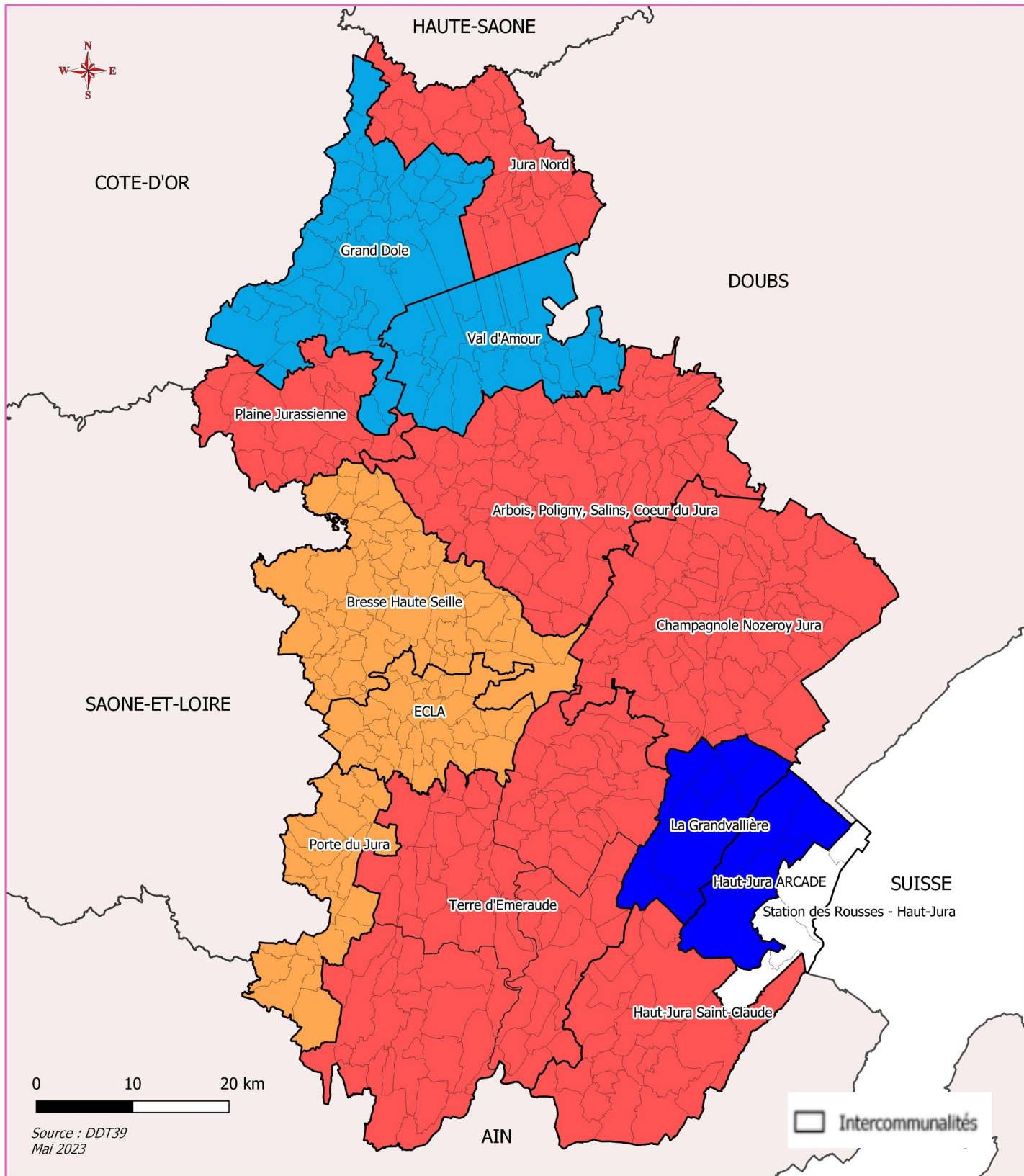
- PLUI Val d'Amour valant SCoT
- SCoT de DOLE
- SCoT du HAUT JURA
- SCoT du Pays Lédonien
- SCoT Champagnole Nozeroy Jura et Arbois Poligny Salins, Coeur du Jura (périmètre de SCoT arrêté)



Les PLUi

PLUi

- | | |
|--|--|
|  Champagnole Nozeroy Jura |  Plaine Jurassienne |
|  Grand Dole |  Porte du Jura |
|  Haut-Jura ARCADE |  Région d'Orgelet |
|  Jura Nord |  Val d'Amour |
|  Jura-Sud |  Arbois, Poligny, Salins, Coeur du Jura |
|  La Grandvallièr |  Haut-Jura Saint-Claude |
|  Pays des Lacs |  Bresse Haute Seille |
|  Petite Montagne |  ECLA |

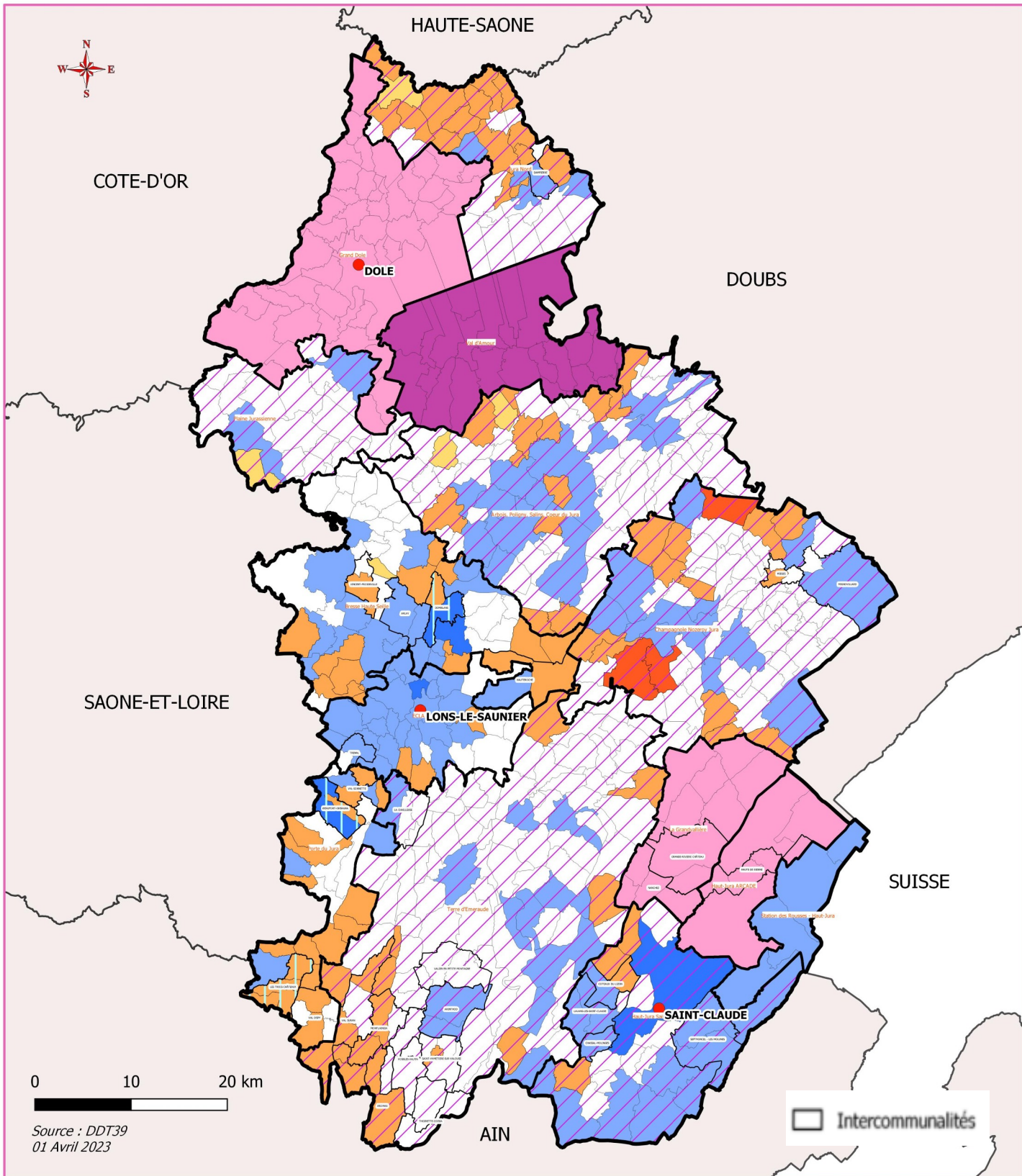


Etat d'avancement des PLUI du Jura

2 PLUI approuvés ou en révision allégée
 9 PLUI en élaboration
 2 PLUI en révision
 3 Prises de compétence

Etat d'avancement

- approuvé ou en révision allégée
- en élaboration
- prise de compétence urbanisme
- en révision



Source : DDT39
01 Avril 2023

Etat d'avancement des documents d'urbanisme

Plan Local d'Urbanisme

- 1-PLU en élaboration [N/A]
- 3- PLU Approuvé [98]
- 5- PLU en Révision [5]

Carte Communale

- 6- CC En élaboration [5]
- 7- CC Approuvée [97]
- 8- CC en Révision [3]

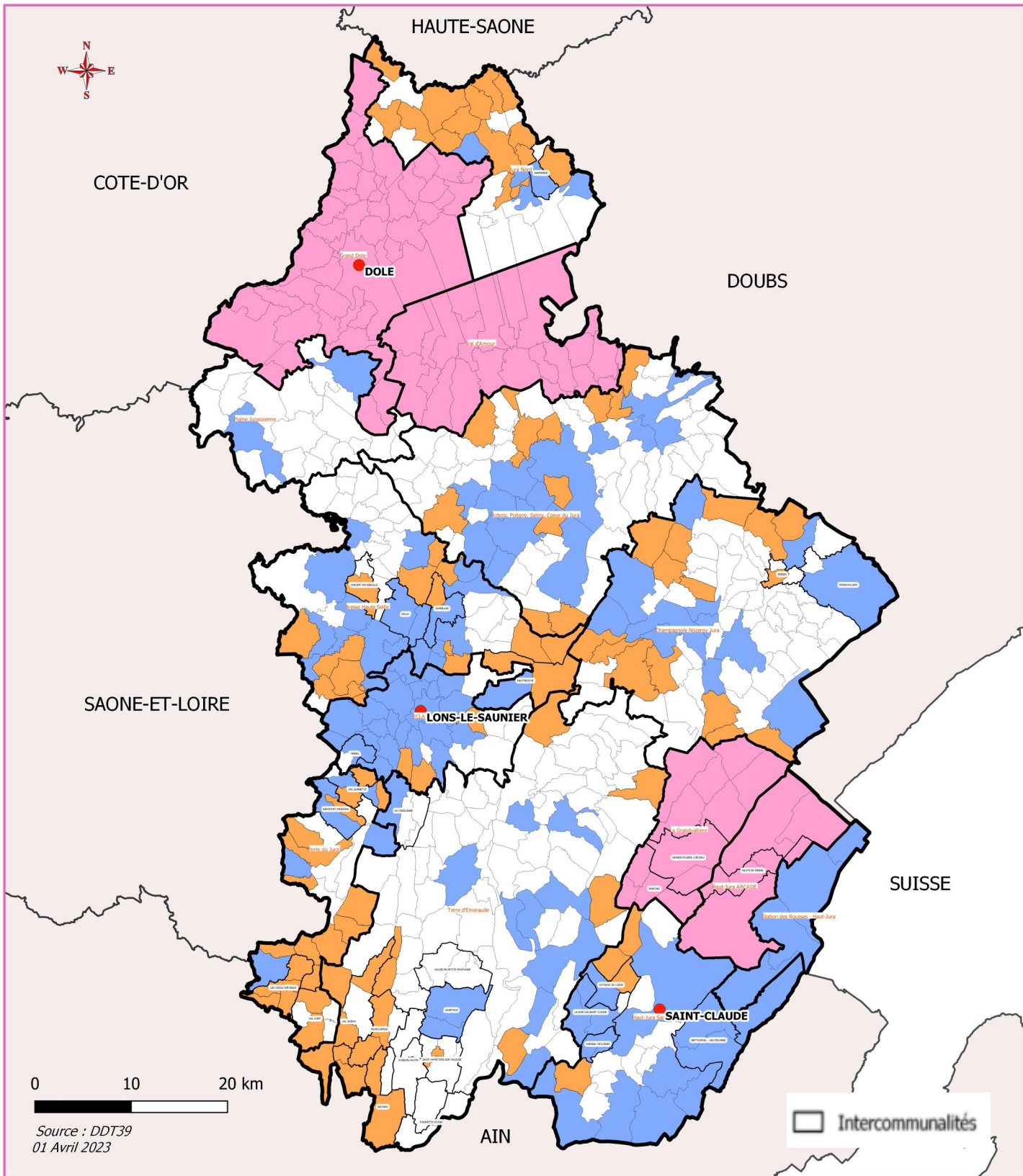
PLUI (Communes concernées)

- PLUI Approuvé [65]
- PLUI en élaboration [323]
- PLUI en Révision [24]

DU Communes Nouvelles

- PLU Prescrit

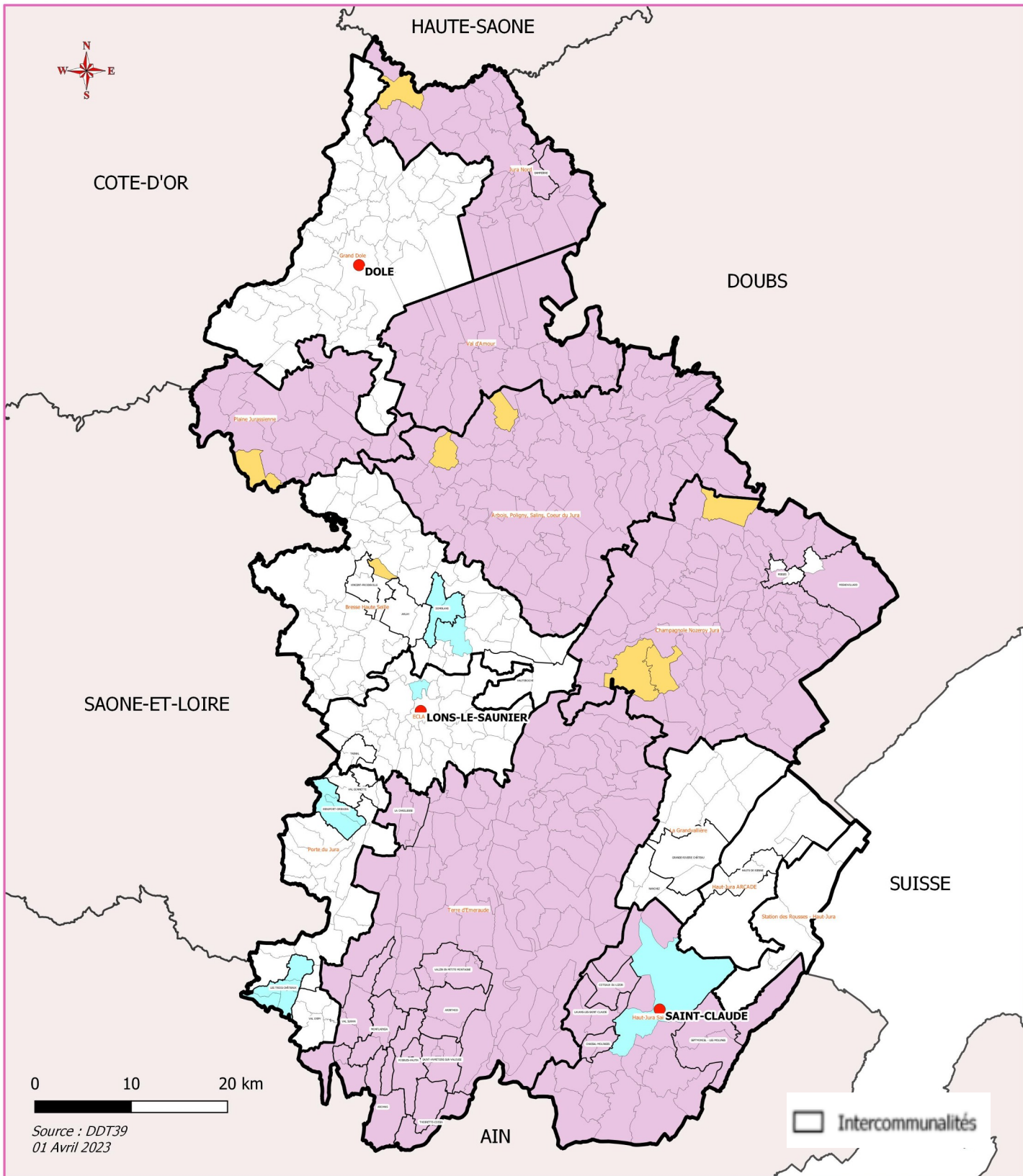
Intercommunalités



Documents d'urbanisme approuvés

97 cartes communales approuvées
98 PLU approuvés
4 PLUi approuvés

- Plan Local d'Urbanisme
PLU
- Carte Communale
CC
- PLUI (Communes concernées)
PLUI
- Communes nouvelles



Documents d'urbanisme en élaboration ou en révision

8 cartes communales en élaboration ou révision

5 PLU en élaboration ou révision

11 PLUi en élaboration ou révision

Plan Local d'Urbanisme

 PLU en élaboration ou en révision

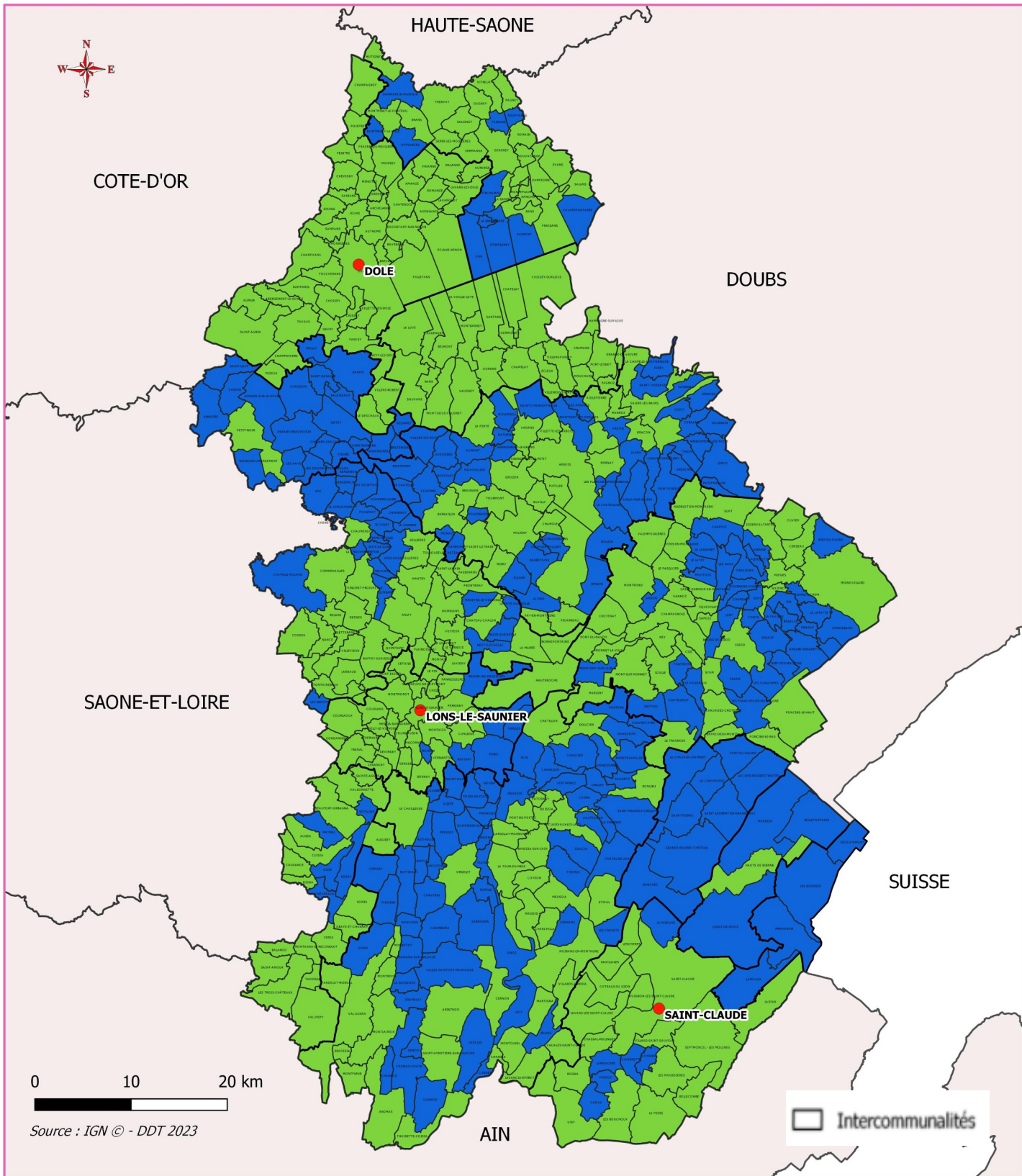
Carte Communale

 CC en élaboration ou en révision

PLUI (Communes concernées)

 PLUI en élaboration ou en révision

 Communes nouvelles



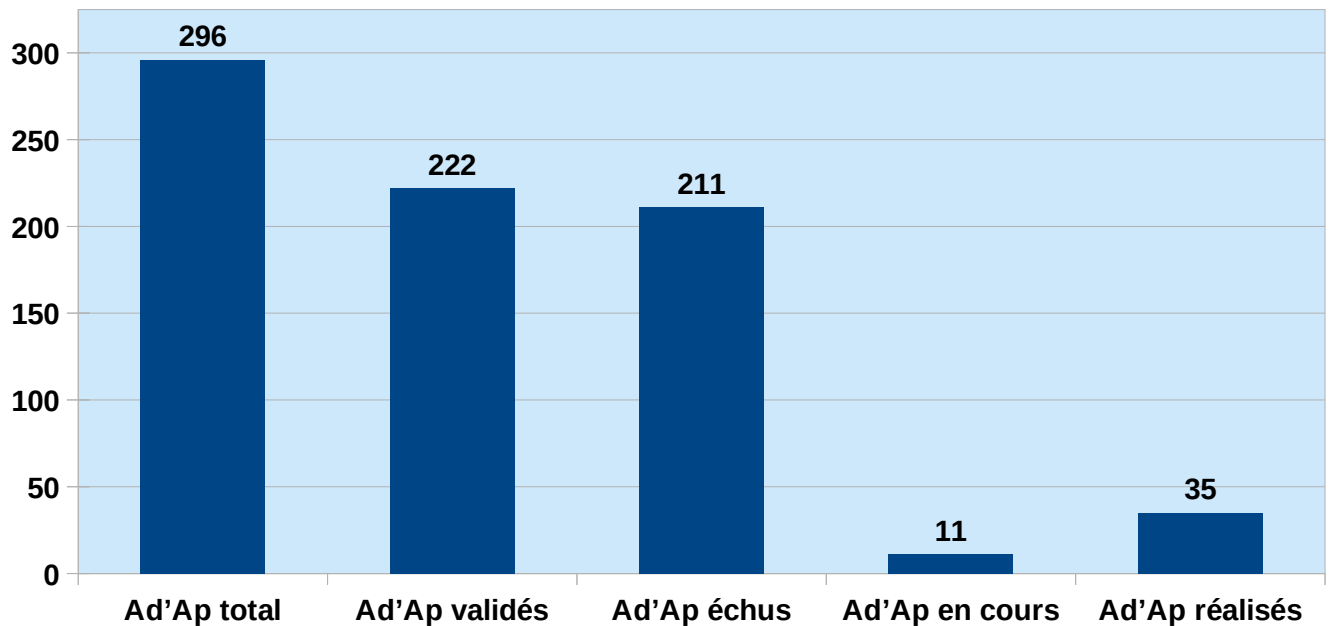
Sites instructeurs

- les sites
- DDT – site de lons
 - Collectivité

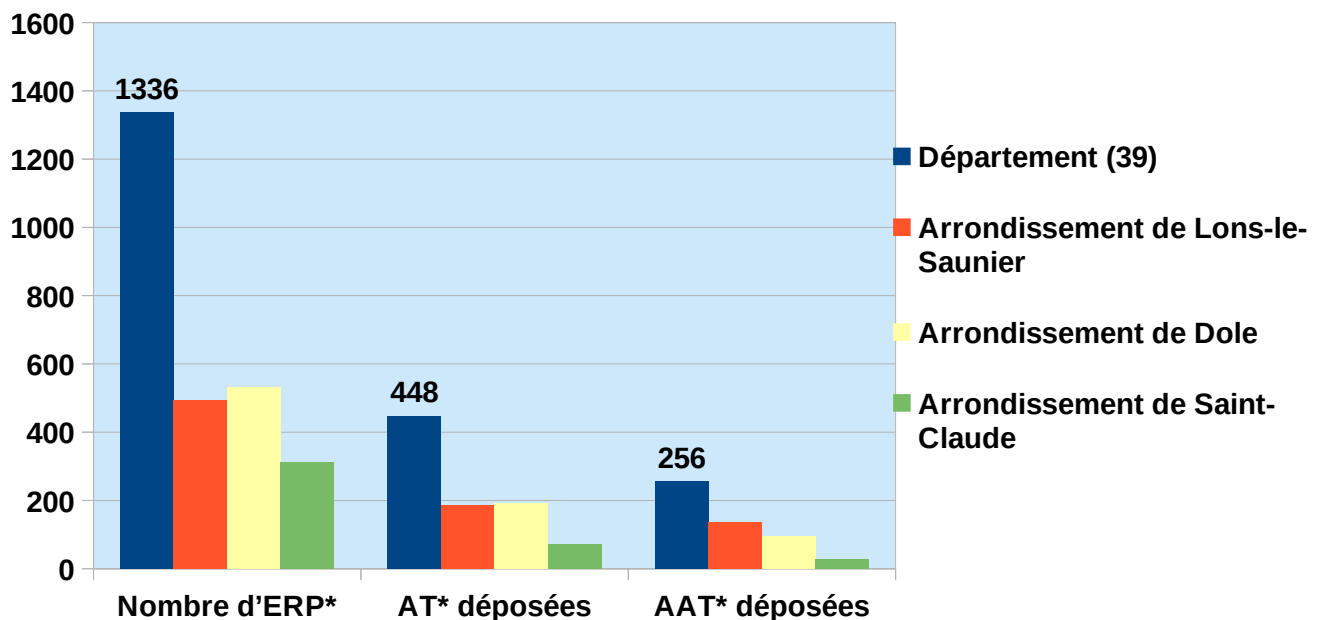
La DDT instruit pour 218 communes

Agendas d'accessibilité programmée (Ad'Ap)

Etat des lieux Ad'Ap de patrimoine - 2022



Suivi des Ad'Ap de patrimoine - 2022



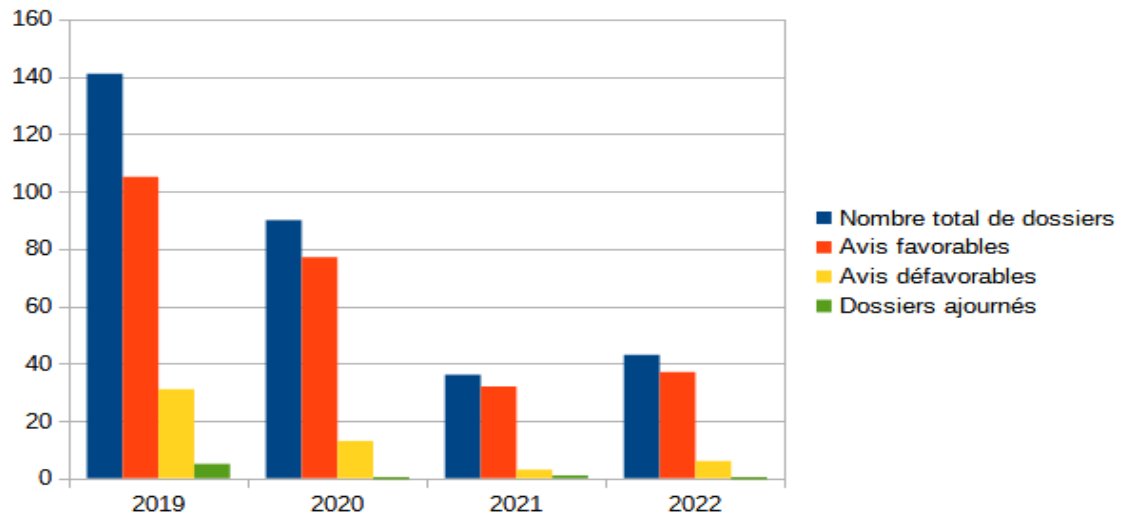
ERP : établissement recevant du public

AT : autorisation de travaux

AAT : attestation d'achèvement de travaux

Dossiers d'accessibilité en 2022

Evolution du nombre de dossiers présentés en sous commission départementale

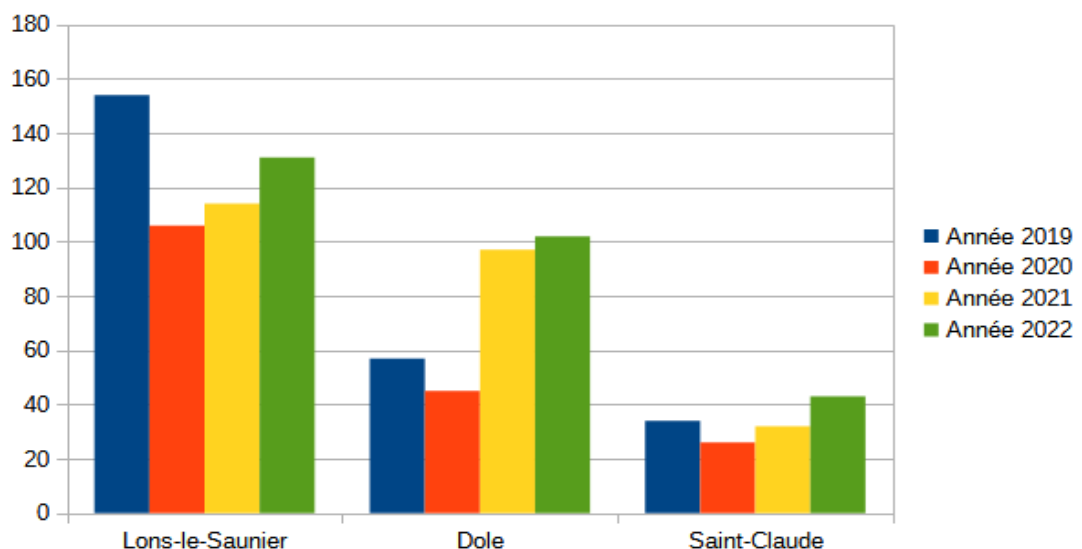


11 réunions
et 43 dossiers
Favorables : 37
Défavorables : 6

39 demandes de dérogations
 (dont 62% pour impossibilité technique et 26 % pour disproportion manifeste)

Favorables : 28
Défavorables : 5
Classées sans objet : 6

Evolution du nombre de dossiers présentés en commissions d'arrondissement



34 réunions
et 276 dossiers
Favorables : 255
Défavorables : 12
Ajournés : 9